

BRIDGESTONE
Your Journey, Our Passion

BRIDGESTONE

BATTLAX

Шины для мотоциклов

Продуктовый портфель мотоциков

Трек

Спорт

Туринг

Кастом

Эндуро

Кросс

Скутер

RACING
BATTLEAX
V02

BATTLEAX
RACING
R11

RACING
BATTLEAX
W01

BATTLEAX
RACING STREET
RS10

BATTLEAX
HYPERSPORT
S22

BATTLEAX
HYPERSPORT
S21

BATTLEAX
BT-016 PRO
HYPERSPORT

BATTLEAX SPORT TOURING
T31

BATTLEAX SPORT TOURING
T30 EVO

BATTLEAX
BT-023
SPORT TOURING

BATTLECRUISE
H50

EXEDRA MAX

BATTLEAX
ADVENTURE
A41

ADVENTURECROSS

Ax41

ADVENTURECROSS
SCRAMBLER

Ax41B

BATTLECROSS
X10 X20 X30 X40

BATTLECROSS
E50

BATTLEAX SCOOTER
SC2

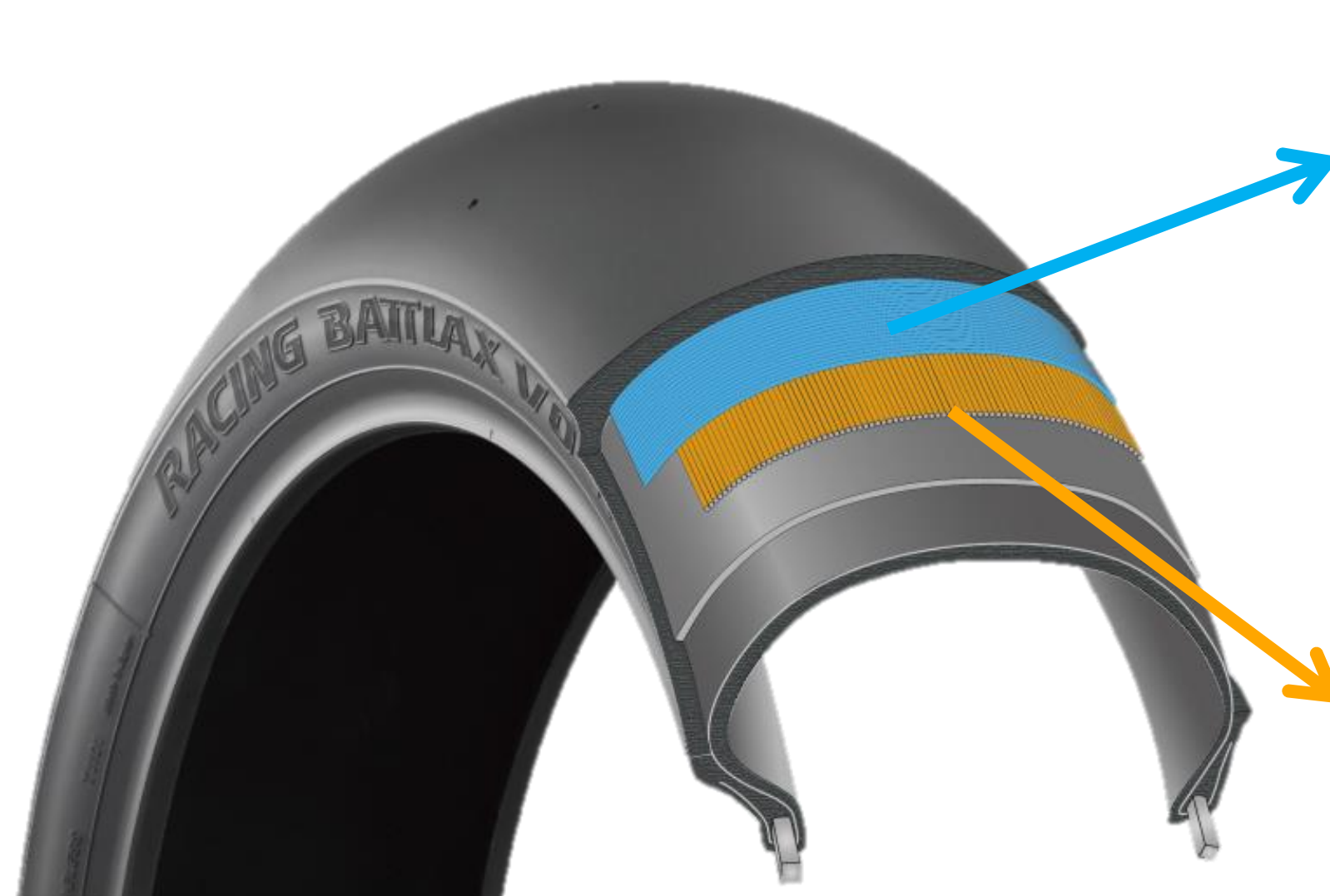
BATTLEAX SCOOTER
SC2 Rain

BATTLEAX
SC

RACING BATTLAX

RACING BATTLAX V02

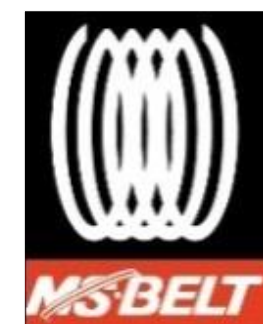
Трековая шина созданная с технологиями «MotoGP»



Racing Battlax V02R



Конструкция **GP-Belt** – дополнительный слой брекера был специально разработан с целью минимизации деформации шин и обеспечения оптимального давления в пятне контакта с дорогой. Благодаря этому **сцепление становится лучше**



Конструкция **Mono Spiral Belt (MSB)** – это специальный облегченный и усиленный слой брекера, который минимизирует внутренние трения в частях конструкции шины для обеспечения превосходной стабильности и постоянства характеристик на протяжении всей жизни шины. Преимуществом MSB является меньшее выделение тепла при вращении, что дает **большую стабильность на треке**

GP Belt + MSB → ОПТИМАЛЬНАЯ КОНСТРУКЦИЯ для ЛУЧШЕГО СЦЕПЛЕНИЯ и СТАБИЛЬНОСТИ

Список размеров шин:

Позиция	Размер шины	Модель	Страна производства
Переднее колесо	120/600 R17	V02	Япония
Переднее колесо	90/580 R17	V02	Япония
Заднее колесо	120/600 R17	V02	Япония
Заднее колесо	200/655 R17	V02	Япония

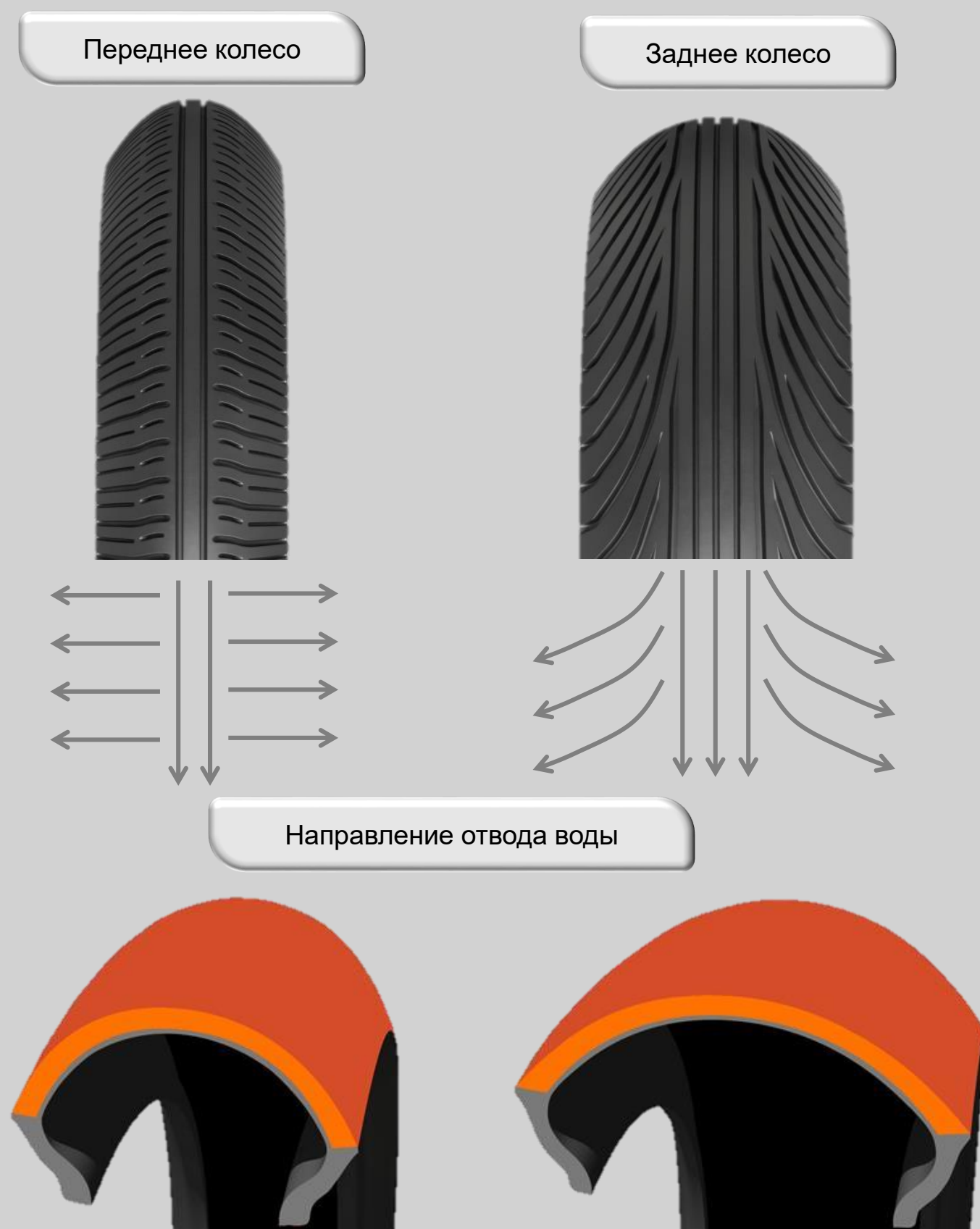
- ✓ Быстрый прогрев и лучшее сцепление
- ✓ На 0.6с/мин быстрее на лучшем круге
- ✓ Равномерный износ при стабильных результатах



RACING BATTLAX

RACING BATTLAX W01

Гоночная шина для использования на мокром треке и при проливном дожде



Особенности рисунка протектора

- Рисунок протектора использовался в гонках MotoGP™
- Оптимизированная жесткость протектора для идеальной управляемости в условиях проливного дождя
- Расположение и форма канавок соответствует направлению потока воды

Преимущества:

- ✓ Шины дают наилучший результат при езде по мокрому покрытию
- ✓ Отличная управляемость
- ✓ Эффективный отвод воды

Новый состав резиновой смеси

В новом составе резиновой смеси применяется новейшие технологии пришедшие к нам с профессиональных мотогонок MotoGP™

Преимущества:

- ✓ Благодаря особенностям конструкции и специальному составу резиновой смеси достигается отличный контакт с дорогой и большая уверенность при разных углах наклона на мокрой поверхности

Список размеров шин:

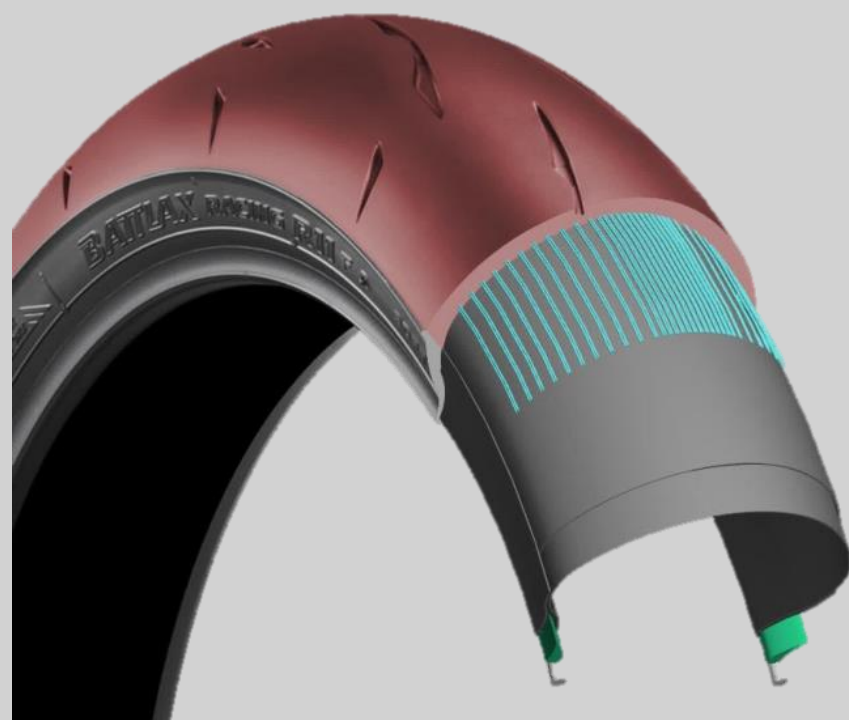
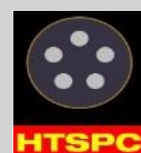
Позиция	Размер шины	Модель	Страна производства
Переднее колесо	110/590 R17	W01	Япония
Переднее колесо	120/600 R17	W01	Япония
Переднее колесо	90/580 R17	W01	Япония
Заднее колесо	120/595 R17	W01	Япония
Заднее колесо	140/620 R17	W01	Япония
Заднее колесо	165/630 R17	W01	Япония
Заднее колесо	190/650 R17	W01	Япония

- ✓ Лучшее сцепление даже при сильном дожде, благодаря уникальному рисунку протектора
- ✓ Среднее время круга лучше на 1.5%
- ✓ Отличный контакт с дорогой добавляет уверенности при разных углах наклона на мокрой поверхности

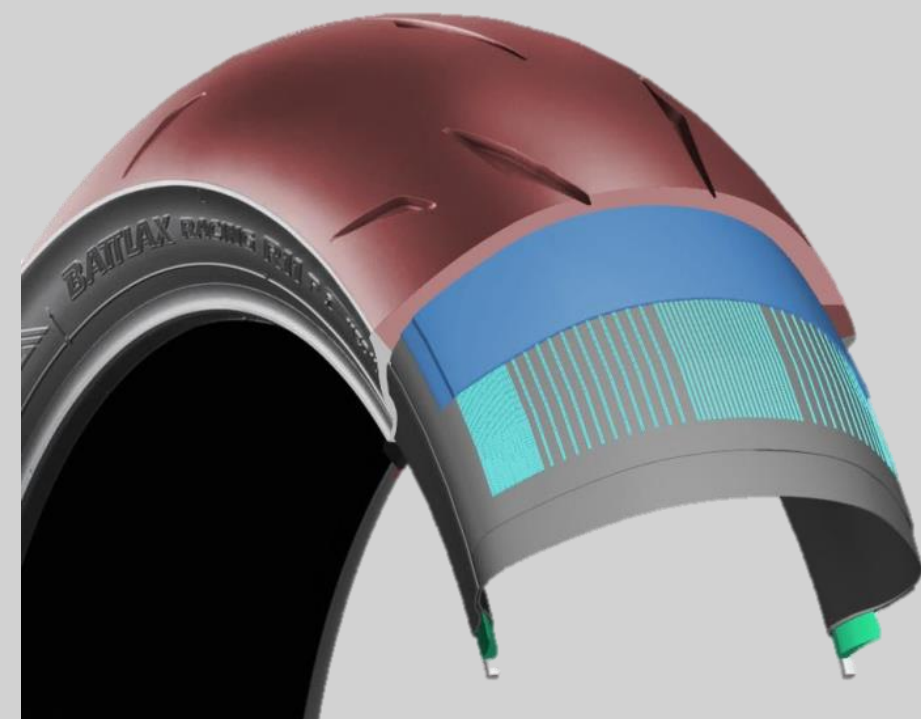


BATTLAX RACING R11

Переднее колесо



Заднее колесо



BATTLAX RACING R11

Трековая шина для спортивных городских мотоциклов

Особенность конструкции переднего колеса

- Оптимизированное расстояние между слоями брекера по специальной технологии HTSPC (технология высокопрочного корда)
- Оптимальная жесткость всей зоны протектора

Преимущества:

- ✓ Постоянные характеристики шины на протяжении всего срока эксплуатации
- ✓ Лучшее сцепление с дорогой
- ✓ Более высокая скорость прохождения поворота

Особенность конструкции заднего колеса

- Конструкция GP-Belt – дополнительный слой брекера для минимизации деформации шины и обеспечения оптимального давления в пятне контакта с дорогой.

Преимущества:

- ✓ Стабильные результаты во время всего срока службы
- ✓ Большая сила сцепления
- ✓ Сцепление лучше во всех фазах движения

Список размеров шин:

Позиция	Размер шины	Модель	Страна производства
Переднее колесо	120/70 R17	R11	Япония
Переднее колесо	110/70 R17	R11	Япония
Заднее колесо	140/70 R17	R11	Япония
Заднее колесо	160/60 R17	R11	Япония
Заднее колесо	180/55 R17	R11	Япония
Заднее колесо	190/55 R17	R11	Япония
Заднее колесо	200/55 R17	R11	Япония
Заднее колесо	150/60 R17	R11	Япония

- ✓ Лучшее сцепление во всех фазах движения
- ✓ Время лучшего круга меньше на 1,3%
- ✓ Стабильные результаты во время всего срока службы



BATTLAX RACING
STREET **RS10**

Спортивная шина для трека и дорог общего пользования

Заднее колесо

Переднее колесо



Особенности рисунка протектора

- Канавки расположены в направлении сил действующих при поворотах
- Рисунок протектора с длинными канавками
- Трехмерные стенки канавок для дополнительной жесткости протектора
- Параллельные канавки вдоль центральной линии для лучшего отвода воды

Преимущества:

- ✓ Стабильное, предсказуемое поведение
- ✓ Повышенная жесткость протектора
- ✓ Высокая стабильность при торможении перед поворотом и разгоне после

Особенности конструкции

- Конструкция Mono Spiral Belt с более прочной сталью повышает жесткость протектора (переднего и заднего колеса)
- На 650г легче для меньшего гироскопического эффекта (по сравнению 003ST)
- Мягкая конструкция боковины для лучшей амортизации
- Жесткий состав резиновой смеси в центральной и боковой части для дополнительной стабильности шины при движении

Преимущества:

- ✓ Повышенная стабильность при движении
- ✓ Высокое сцепление при больших углах наклона мотоцикла
- ✓ Более комфортное управление

Список размеров шин:

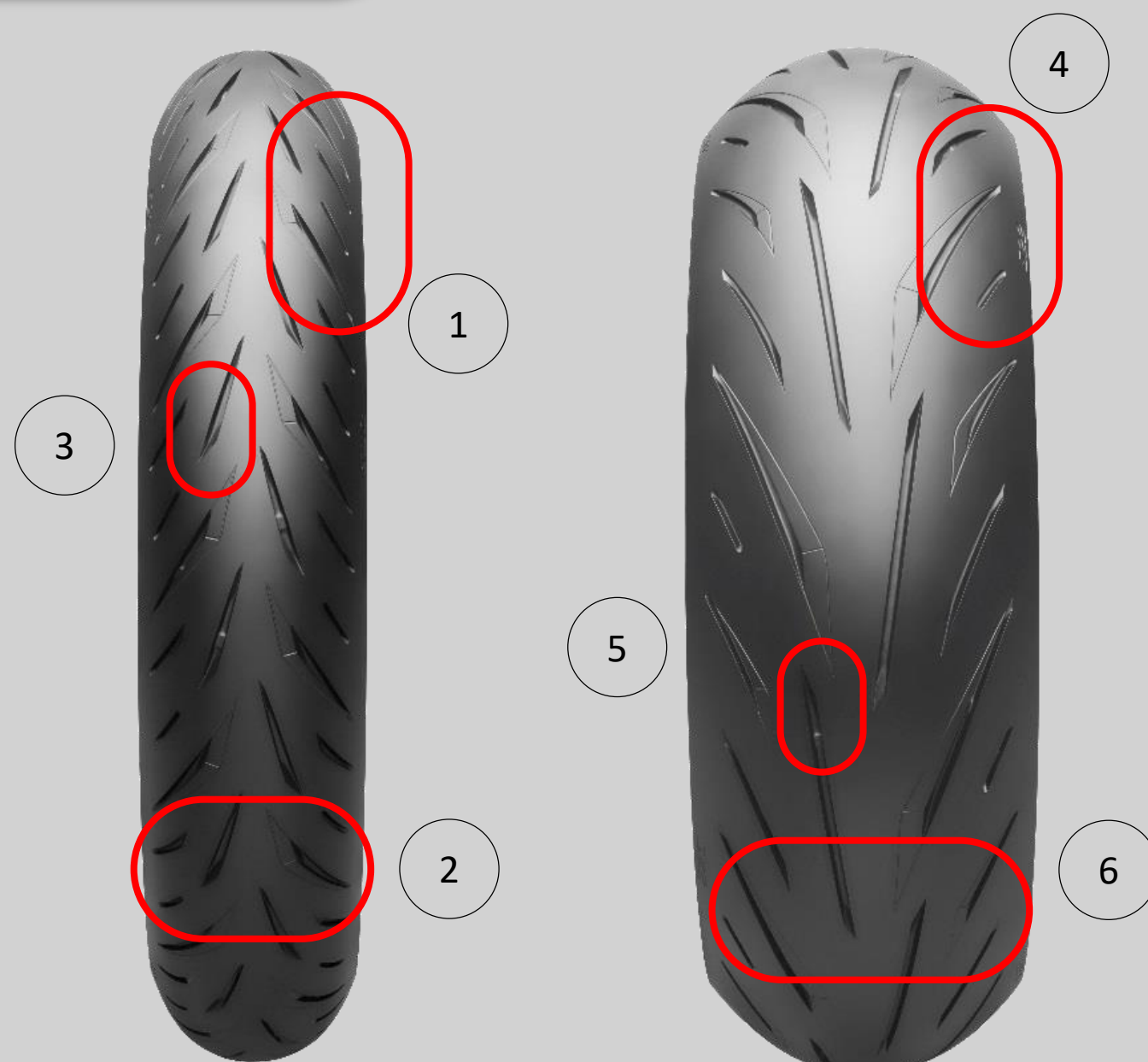
Позиция	Размер шины	Модель	Страна производства
Переднее колесо	110/70 R17	RS10	Япония
Переднее колесо	120/70 ZR17	RS10	Япония
Заднее колесо	140/70 R17	RS10	Япония
Заднее колесо	150/60 R17	RS10	Япония
Заднее колесо	190/50 ZR17	RS10	Япония
Заднее колесо	190/55 ZR17	RS10	Япония
Заднее колесо	200/55 ZR17	RS10	Япония
Заднее колесо	180/55 ZR17	RS10	Япония

- ✓ Увеличенный радиус короны для большей стабильности на поворотах
- ✓ Время круга на 1% быстрее
- ✓ Высокий уровень сцепления обоих колес для лучших результатов на треке



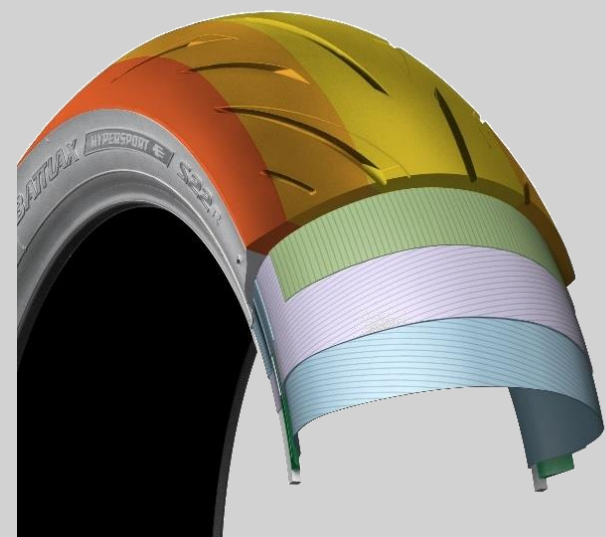
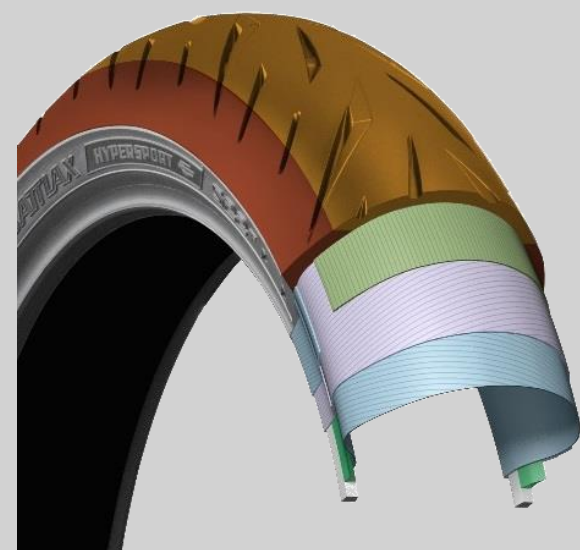
BATTLAX HYPERSPORT ≡ S22

Новейшие спортивные шины для дорог общего пользования, которые позволят вам полностью прочувствовать динамику вашего мотоцикла



Переднее колесо

Заднее колесо



Особенности рисунка протектора

- 1 и 4 – Увеличенное количество канавок в плечевой зоне
- 2 и 6 – Оптимизированные углы канавок и расположение
- 3 – Скругленная 3D форма канавок для оптимальной жесткости
- 5 – Острые края канавок для большей жесткости

Преимущества:

- ✓ Улучшенный отвод воды
- ✓ Лёгкое управление спортивным мотоциклом
- ✓ Больше ощущения контакта с дорогой и пределов возможностей мотоцикла

Технические особенности

- Сочетание жесткой резиновой смеси в центральной части и мягкой в плечевой
- Благодаря новому составу резиновой смеси увеличено сцепление на всем диапазоне рабочих температур шины
- Больше количество молекул диоксида кремния в пятне контакта (+25% к S21) для лучшего сцепления с дорогой

Преимущества:

- ✓ Большая уверенность в управлении мотоциклом на мокрой и сухой дороге
- ✓ Лучше сцепление во всех рабочих температурных диапазонах
- ✓ Высокая скорость прохождения поворотов

Список размеров шин:

Позиция	Размер шины	Модель	Страна производства
Переднее колесо	120/70 ZR17	S22	Япония
Заднее колесо	160/60 ZR17	S22	Япония
Заднее колесо	180/55 ZR17	S22	Япония
Заднее колесо	190/50 ZR17	S22	Япония
Заднее колесо	190/55 ZR17	S22	Япония
Заднее колесо	200/55 ZR17	S22	Япония



- ✓ Время круга на 5% лучше на мокром треке
- ✓ На 15% больше скорости при прохождении поворотов на сухой дороге
- ✓ Лучшие характеристики без снижения для срока службы

BATTLAX
HYPERSPORT  **S21**

BATTLAX HYPERSPORT S21

Сбалансированные спортивные шины для дорог общего пользования

Особенности рисунка протектора

- Трехмерные стенки канавок для дополнительной жесткости протектора
- Оптимизированное расположение канавок
- Канавки смещены к плечевой зоне на заднем колесе

Преимущества:

- ✓ Высокая жесткость протектора для дополнительной стабильности переднего колеса при торможении и заднего – при разгоне
- ✓ Оптимизация пятна контакта для дополнительного сцепления на прямой и в повороте

Особенности состава резиновой смеси

- Новый состав резиновой смеси был использован в плечевой зоне для увеличения сцепления с дорогой и стабильности при прохождении поворота
- В новой резиновой смеси проведена оптимизация ее состава на молекулярном уровне для улучшения всех физических характеристик

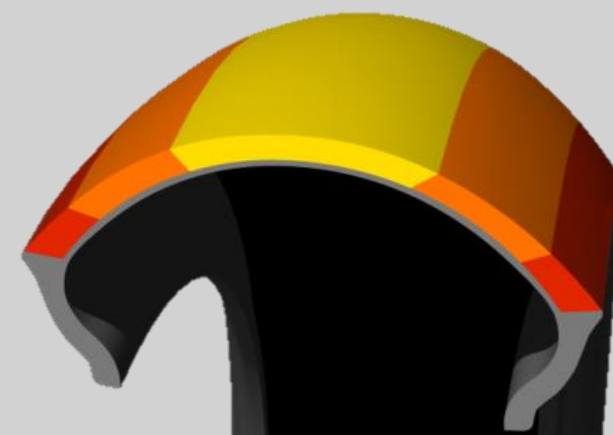
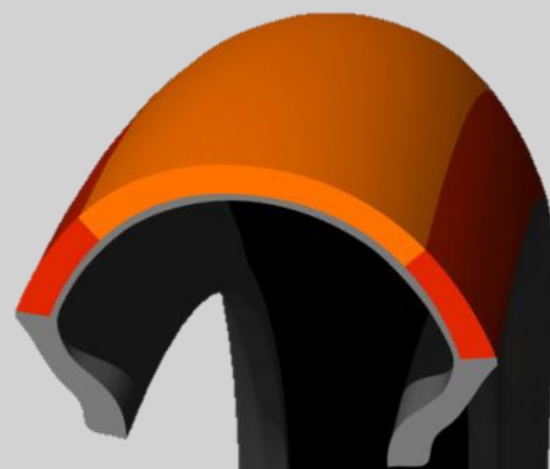
Преимущества:

- ✓ Высокое сцепление с дорогой
- ✓ Меньший износ шины благодаря меньшему проскальзыванию
- ✓ Высокая стабильность в поворотах



Переднее колесо

Заднее колесо



Список размеров шин:

Позиция	Размер шины	Модель	Страна производства
Переднее колесо	110/70 ZR17	S21	Япония
Переднее колесо	120/60 ZR17	S21	Япония
Переднее колесо	120/70 ZR17	S21	Япония
Переднее колесо	130/70 ZR16	S21	Япония
Заднее колесо	150/60 ZR17	S21	Япония
Заднее колесо	160/60 ZR17	S21	Япония
Заднее колесо	180/55 ZR17	S21	Япония
Заднее колесо	190/50 ZR17	S21	Япония
Заднее колесо	190/55 ZR17	S21	Япония
Заднее колесо	200/55 ZR17	S21	Япония
Заднее колесо	180/55 ZR17	S21	Япония
Заднее колесо	190/50 ZR17	S21	Япония
Заднее колесо	190/55 ZR17	S21	Япония



- ✓ На 37% больше пробега с лучшими характеристиками по сравнению с S20EVO
- ✓ Скорость в повороте выше на 1.8%
- ✓ Максимальный контроль при разгоне



BATTLAX
HYPERSPORT  **BT-016 PRO**

Базовая спортивная шина для дорог общего пользования

Список размеров шин:

Позиция	Размер шины	Модель	Страна производства
Переднее колесо	110/80 ZR18	BT-016	Япония
Переднее колесо	120/60 ZR17	BT-016	Япония
Переднее колесо	120/70 ZR17	BT-016	Япония
Переднее колесо	130/70 ZR16	BT-016	Япония
Переднее колесо	110/70 ZR17	BT-016	Япония
Заднее колесо	150/60 ZR17	BT-016	Япония
Заднее колесо	150/70 ZR18	BT-016	Япония
Заднее колесо	160/60 ZR17	BT-016	Япония
Заднее колесо	160/60 ZR18	BT-016	Япония
Заднее колесо	170/60 ZR17	BT-016	Япония
Заднее колесо	180/55 ZR17	BT-016	Япония
Заднее колесо	190/50 ZR17	BT-016	Япония
Заднее колесо	190/55 ZR17	BT-016	Япония
Заднее колесо	180/55 R17	BT-016	Япония

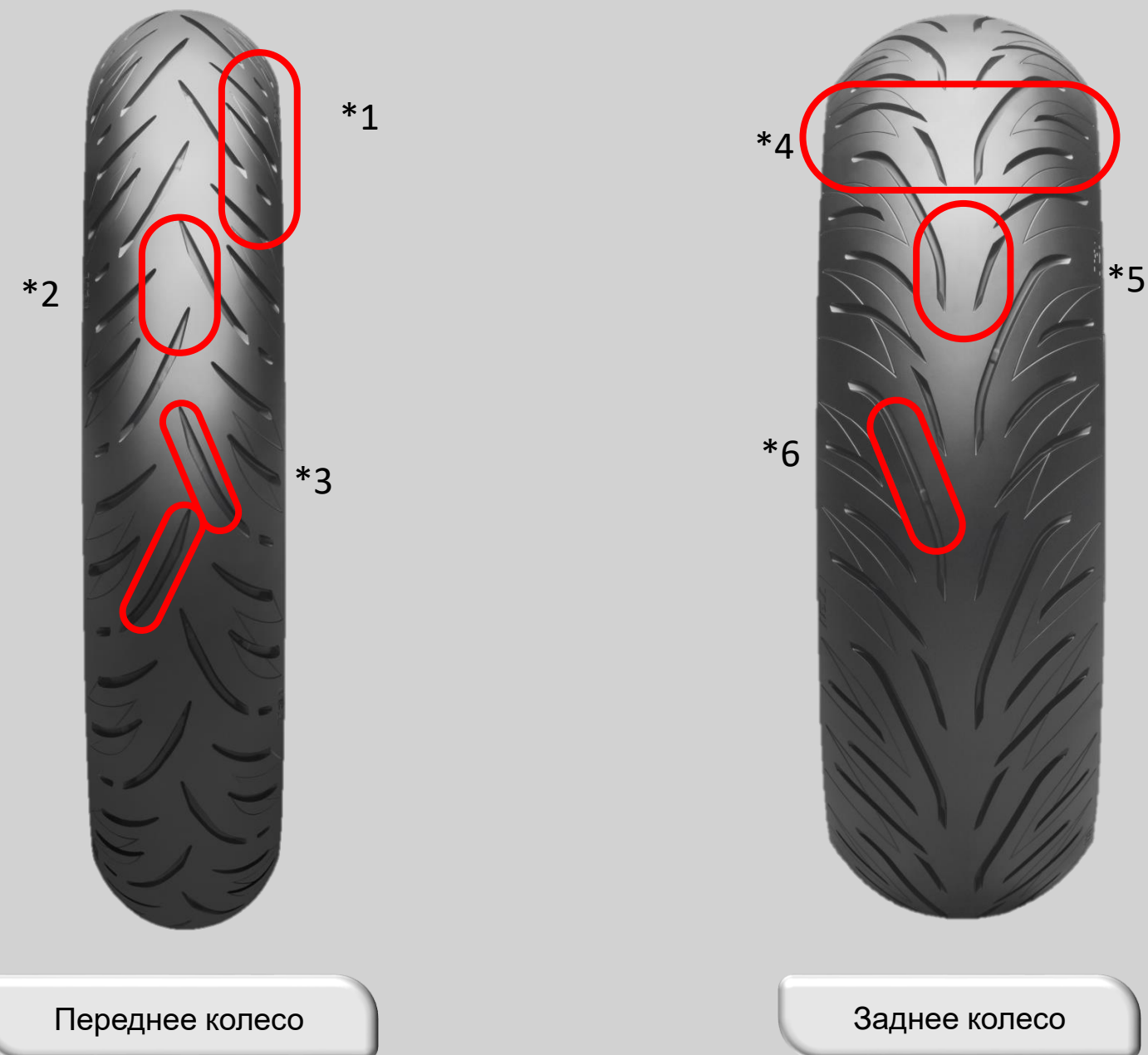


Переднее колесо

Заднее колесо

BATTLAX SPORT TOURING T31

Флагманская туринговая спортивная шина для уверенности в любых дорожных условиях



Особенности рисунка протектора

- 1 и 4 – Увеличенное количество канавок в плечевой зоне шины
- 2 и 5 – Меньшее количество канавок в центральной части шины
- 3 – Большой угол канавок в центральной части протектора для передней шины
- 6 – Оптимизированный угол канавок задней шины для максимального ускорения и лучшего отвода воды

Преимущества:

- ✓ Улучшенный отвод воды > Лучшее сцепление с мокрой поверхностью
- ✓ Большая жесткость шины > Лучшая управляемость на сухой дороге
- ✓ Увеличенное пятно контакта с дорогой > Большая стабильность при прохождении поворота

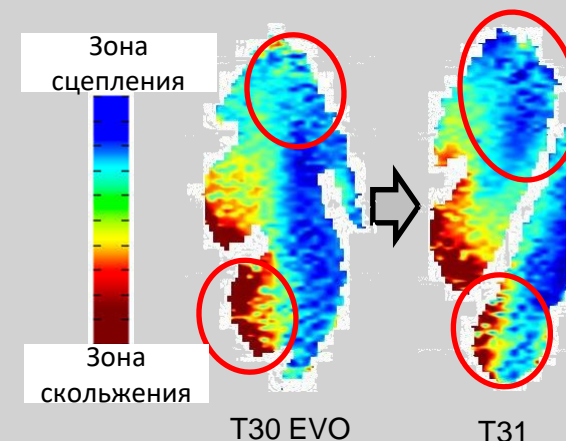
Особенности резиновой смеси

- Новый состав резиновой смеси для передней шины был разработан на молекулярном уровне
- Лучшее распределение диоксида кремния в резиновой смеси
- Высокая эластичность резиновой смеси для большего контакта с дорогой

Преимущества:

- ✓ Коэффициент трения на мокрой дороге на 3% выше
- ✓ Время прохождения круга на мокрой дороге на 3% быстрее
- ✓ Максимальная уверенность в любых погодных условиях

Анализ пятна контакта

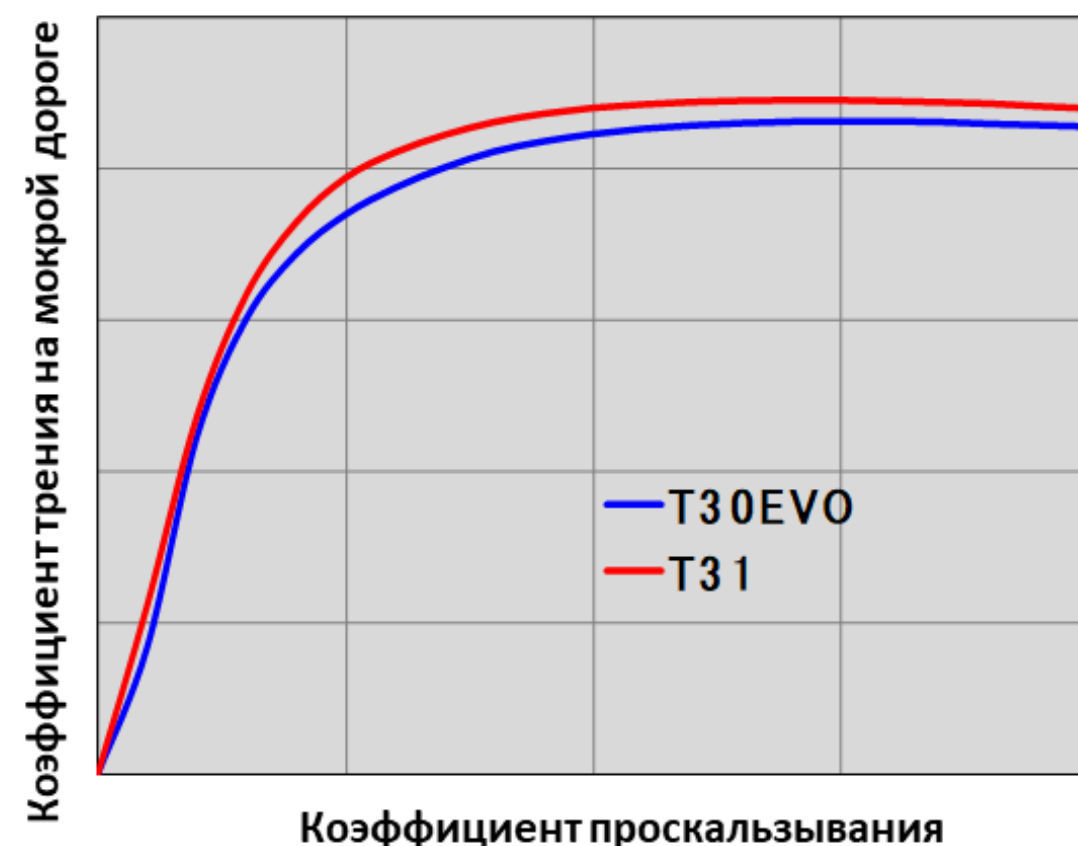


Список размеров шин:

Позиция	Размер шины	Модель	Страна производства
Переднее колесо	110/70 ZR17	T31	Япония
Переднее колесо	110/80 R18	T31	Япония
Переднее колесо	110/80 ZR18	T31	Япония
Переднее колесо	120/60 ZR17	T31	Япония
Переднее колесо	120/70 ZR17	T31	Япония
Переднее колесо	120/70 ZR18	T31	Япония
Переднее колесо	110/80 ZR19	T31	Япония
Переднее колесо	120/70 ZR19	T31	Япония
Переднее колесо	120/70 R17	T31	Япония
Заднее колесо	150/70 ZR17	T31	Япония
Заднее колесо	160/60 ZR17	T31	Япония
Заднее колесо	160/60 ZR18	T31	Япония
Заднее колесо	160/70 ZR17	T31	Япония
Заднее колесо	170/60 ZR17	T31	Япония
Заднее колесо	180/55 ZR17	T31	Япония
Заднее колесо	190/50 ZR17	T31	Япония
Заднее колесо	190/55 ZR17	T31	Япония
Заднее колесо	140/70 R18	T31	Япония
Заднее колесо	190/55 R17	T31	Япония



- ✓ Превосходное сцепление на мокрой дороге – коэффициент трения на 3% выше
- ✓ Максимальная уверенность в управлении благодаря надежному контакту с дорогой
- ✓ Лучшие характеристики без снижения срока службы



BATTLAX
SPORT TOURING T30_{EVO}

Сбалансированная туринговая шина со спортивными характеристиками

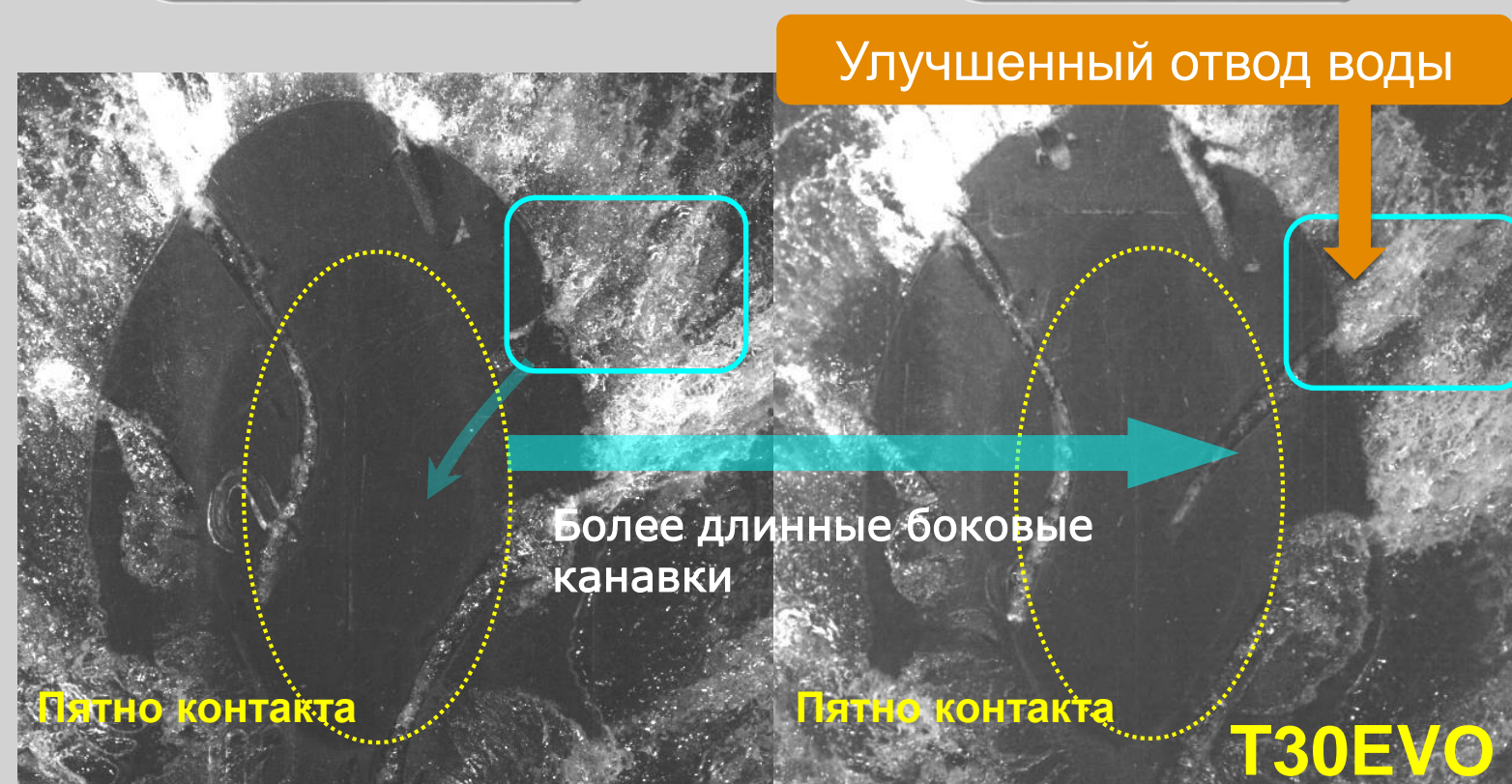


Особенности рисунка протектора

- Боковые канавки продлены до центральной части протектора для лучшего отвода воды из пятна контакта
- Изогнутые канавки смещены от центра для расширения центральной полосы шины и увеличения жесткости протектора
- Для лучшего отвода воды изменен рисунок боковых канавок

Преимущества:

- ✓ Уверенное сцепление на мокром покрытии
- ✓ Отличная управляемость и стабильность на сухой дороге
- ✓ Стабильное поведение мотоцикла при разгоне

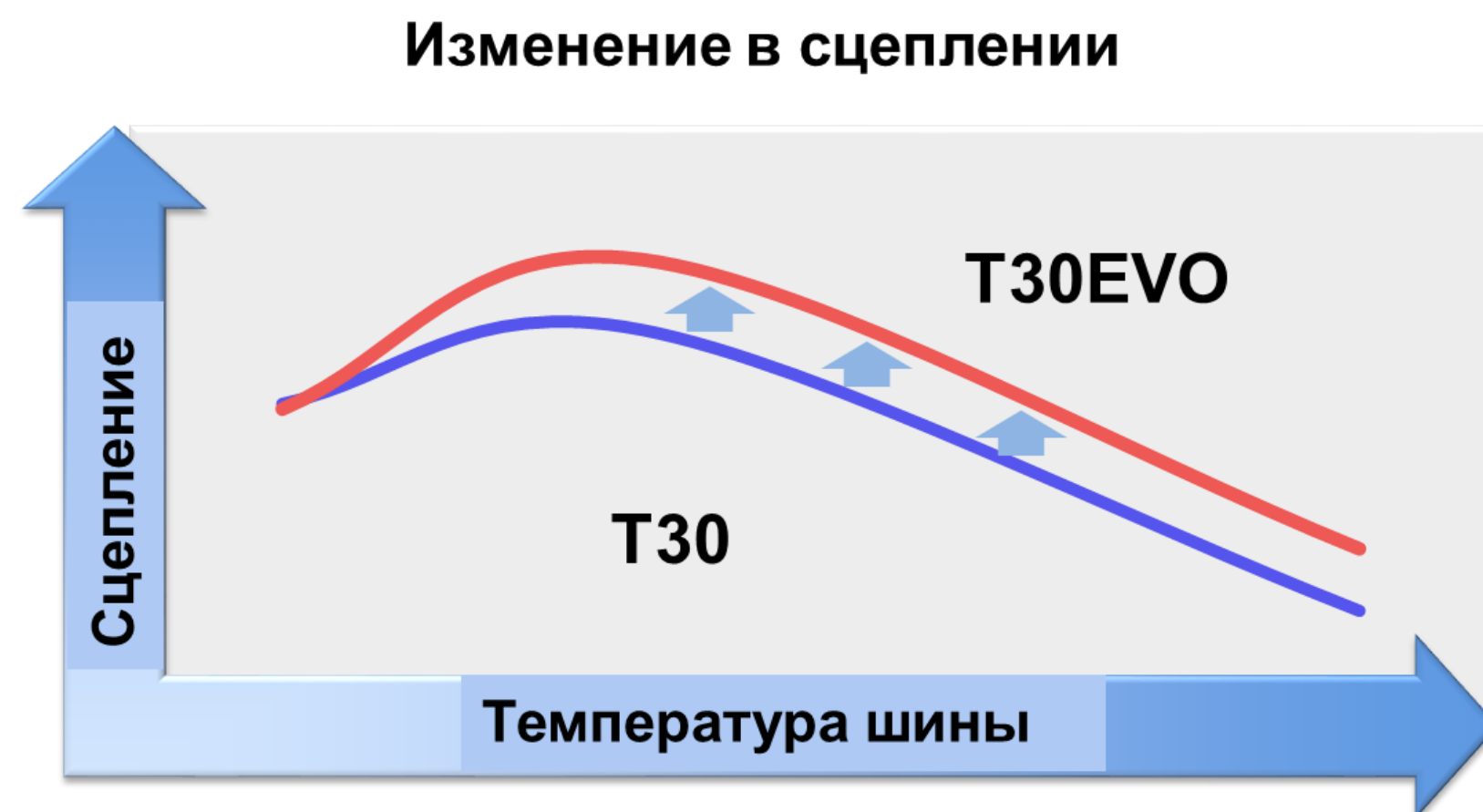


Список размеров шин:

Размер шины	Модель	Страна производства
110/70 ZR17	T30 EVO	Япония
110/80 R18	T30 EVO	Япония
110/80 ZR18	T30 EVO	Япония
120/60 ZR17	T30 EVO	Япония
120/70 ZR17	T30 EVO	Япония
150/70 ZR17	T30 EVO	Япония
160/60 ZR17	T30 EVO	Япония
160/60 ZR18	T30 EVO	Япония
160/70 ZR17	T30 EVO	Япония
170/60 ZR17	T30 EVO	Япония
180/55 ZR17	T30 EVO	Япония
190/50 ZR17	T30 EVO	Япония
190/55 ZR17	T30 EVO	Япония
110/80 ZR19	T30 EVO	Япония
140/70 R18	T30 EVO	Япония
120/70 ZR18	T30 EVO	Япония
120/70 R17	T30 EVO	Япония
120/70 ZR18	T30 EVO	Япония
170/60 ZR17	T30 EVO	Япония
180/55 R17	T30 EVO	Япония
180/55 ZR17	T30 EVO	Япония
190/55 ZR17	T30 EVO	Япония



- ✓ Отличная управляемость и стабильность на сухой дороге
- ✓ T30EVO предлагает лучшее от обоих миров: безопасность и долговечность туринговых шин и спортивные ощущения от высокой скорости
- ✓ Высокие результаты как на мокрой, так и на сухой дороге без снижения срока службы



BATTLAX
BT-023 *SPORT TOURING*

BATTLAX BT-023 SPORT TOURING

Базовая туринговая шина

Список размеров шин:



Переднее колесо

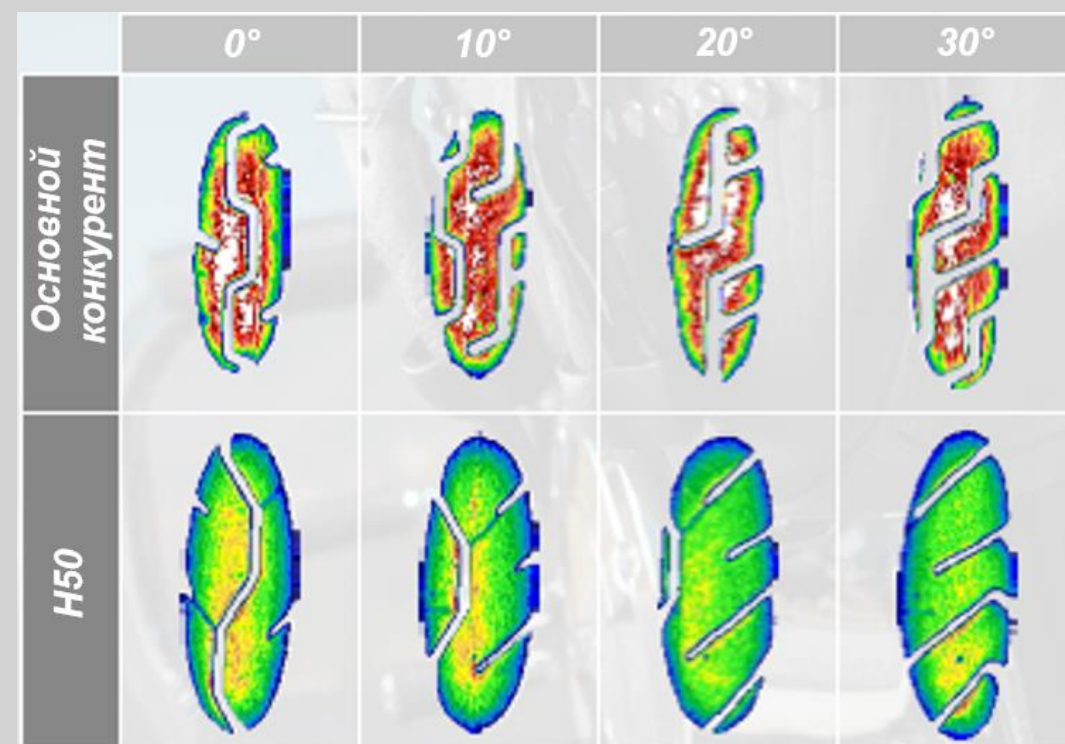


Заднее колесо

Позиция	Размер шины	Модель	Страна производства
Переднее колесо	110/70 ZR17	BT-023	Япония
Переднее колесо	110/80 ZR18	BT-023	Япония
Переднее колесо	120/60 ZR17	BT-023	Япония
Переднее колесо	120/70 ZR17	BT-023	Япония
Переднее колесо	120/70 ZR18	BT-023	Япония
Переднее колесо	110/80 ZR19	BT-023	Япония
Заднее колесо	150/70 ZR17	BT-023	Япония
Заднее колесо	160/60 ZR17	BT-023	Япония
Заднее колесо	160/60 ZR18	BT-023	Япония
Заднее колесо	160/70 ZR17	BT-023	Япония
Заднее колесо	170/60 ZR17	BT-023	Япония
Заднее колесо	180/55 ZR17	BT-023	Япония
Заднее колесо	190/50 ZR17	BT-023	Япония
Заднее колесо	190/55 ZR17	BT-023	Япония

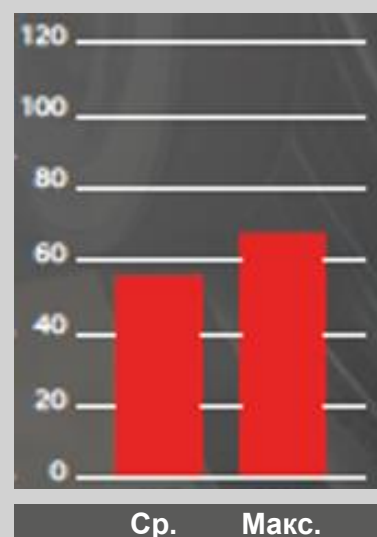
BATTLECRUISE H50

Пятно контакта переднего колеса



Рулевое усилие при использовании H50

Индекс силы рулевого управления при использовании H50 (основной конкурент = 100)



Рулевое усилие, необходимое для прохождения поворота при использовании шин Battlecruise H50 в среднем на 40% меньше, чем у основного конкурента. Это позволяет легче управлять мотоциклом с массой свыше 300 кг

BATTLECRUISE H50

Передовая шина специально разработанная для Американских круизеров с V-образным двигателем

Главные особенности

Непревзойдённая комбинация управляемости, отличного сцепления как с мокрой, так и с сухой дорогой и превосходный срок службы



Особенность переднего колеса

Передняя шина H50 обладает увеличенным пятном контакта и более равномерным распределением давления при движении по дороге

Преимущества

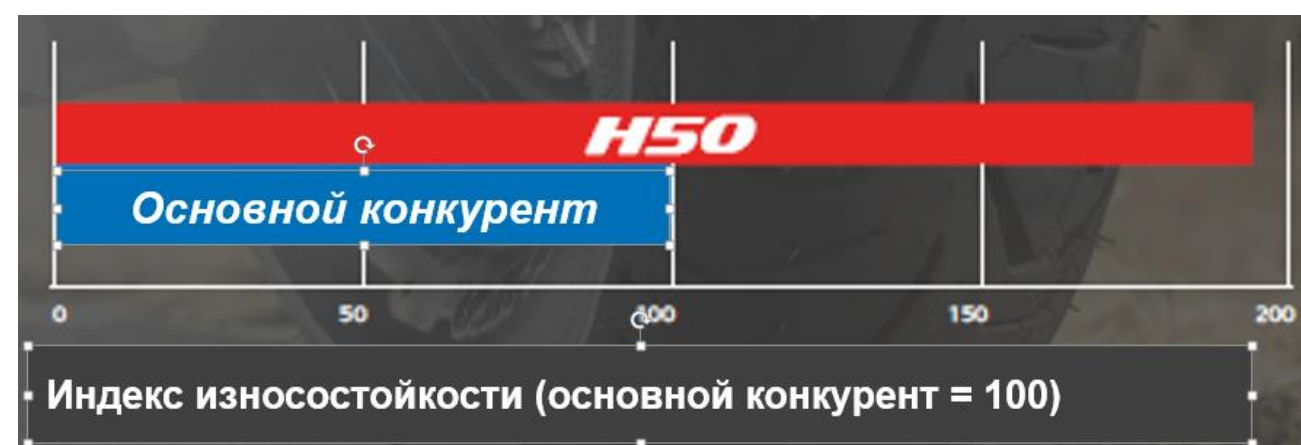
- ✓ Меньше усилий для управления тяжёлым American V-Twin
- ✓ Уменьшение вибраций от большого V-образного двигателя на Американских круизерах

Список размеров шин:

Позиция	Размер шины	Модель	Страна производства
Переднее колесо	100/80 -17	H50	Япония
Переднее колесо	120/70 ZR18	H50	Япония
Переднее колесо	130/80 B17	H50	Япония
Переднее колесо	80/90 -21	H50	Япония
Переднее колесо	120/70 ZR19	H50	Япония
Переднее колесо	100/90 B19	H50	Япония
Переднее колесо	140/75 R17	H50	Япония
Переднее колесо	130/60 B19	H50	Япония
Переднее колесо	130/60 B21	H50	Япония
Переднее колесо	130/70 B18	H50	Япония
Переднее колесо	130/90 B16	H50	Япония

Позиция	Размер шины	Модель	Страна производства
Заднее колесо	150/60 ZR17	H50	Япония
Заднее колесо	150/80 B16	H50	Япония
Заднее колесо	200/55 R17	H50	Япония
Заднее колесо	130/90 B16	H50	Япония
Заднее колесо	140/90 B16	H50	Япония
Заднее колесо	160/70 B17	H50	Япония
Заднее колесо	140/75 R15	H50	Япония
Заднее колесо	240/40 R18	H50	Япония
Заднее колесо	180/65 B16	H50	Япония
Заднее колесо	180/55 B18	H50	Япония
Заднее колесо	180/60 B17	H50	Япония
Заднее колесо	180/70 B16	H50	Япония

- ✓ **Меньше усилий для управления тяжёлым American V-Twin**
- ✓ **Высокое сцепление с сухой и мокрой дорогой**
- ✓ **Срок службы почти в два раза больше, чем у основного конкурента**



EXEDRA MAX

EXEDRA MAX

Превосходная шина для Японских круизеров и других тяжелых туринговых мотоциклов



Список размеров шин:

Позиция	Размер шины	Модель	Страна производства
Переднее колесо	110/90 -18	E-MAX	Япония
Переднее колесо	120/70 ZR18	E-MAX	Япония
Переднее колесо	130/70 ZR17	E-MAX	Япония
Переднее колесо	150/80 -16	E-MAX	Япония
Переднее колесо	150/80 R16	E-MAX	Япония
Переднее колесо	130/70 ZR18	E-MAX	Япония
Переднее колесо	120/70 ZR19	E-MAX	Япония
Переднее колесо	130/90 B16	E-MAX	Япония
Переднее колесо	100/90 -19	E-MAX	Япония
Переднее колесо	120/90 -17	E-MAX	Япония
Переднее колесо	80/90 -21	E-MAX	Япония
Переднее колесо	90/90 -21	E-MAX	Япония
Переднее колесо	110/90 -19	E-MAX	Япония
Переднее колесо	130/90 -16	E-MAX	Япония
Заднее колесо	170/60 ZR17	E-MAX	Япония
Заднее колесо	200/50 ZR17	E-MAX	Япония
Заднее колесо	180/70 R16	E-MAX	Япония
Заднее колесо	200/60 R16	E-MAX	Япония
Заднее колесо	240/55 R16	E-MAX	Япония
Заднее колесо	190/60 R17	E-MAX	Япония
Заднее колесо	170/70 B16	E-MAX	Япония
Заднее колесо	170/80 B15	E-MAX	Япония
Заднее колесо	150/90 B15	E-MAX	Япония
Заднее колесо	180/70 -15	E-MAX	Япония
Заднее колесо	150/80 B16	E-MAX	Япония
Заднее колесо	160/80 -15	E-MAX	Япония
Заднее колесо	140/90 -15	E-MAX	Япония
Заднее колесо	130/90 -15	E-MAX	Япония
Заднее колесо	150/80 -15	E-MAX	Япония

BATTLAX ADVENTURE *A*41

Шина разработана для любых дорог и предназначена для мотоциклов класса «Эндуро»

Особенности рисунка протектора

1. Увеличенное количество канавок в плечевой зоне шины
2. Меньшее количество канавок в центральной части протектора передней шины
3. Оптимизированный угол канавок для лучшего отвода воды на задней шине
4. Широкий блок в центральной части протектора задней шины

Преимущества:

- ✓ Высокий уровень сцепления с мокрой дорогой
- ✓ Стабильность при езде по прямой и в повороте
- ✓ Равномерный износ шины

Технические особенности

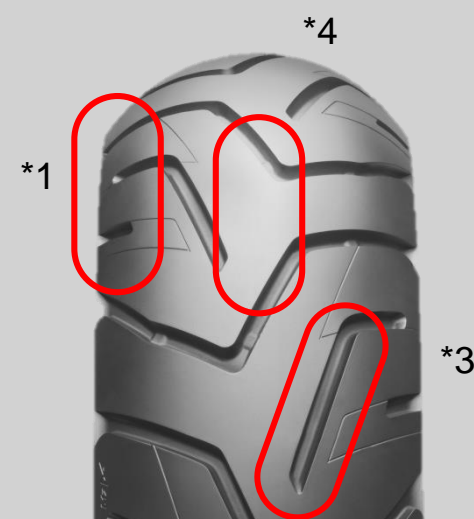
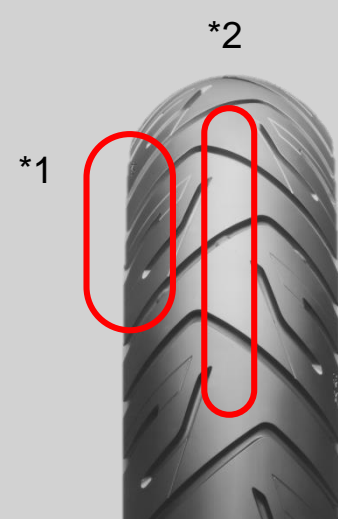
- Применение MSB (конструкция моно-спирального брекера) вместе с обновлённой конструкцией каркаса
 - ✓ Превосходное ощущение контакта с дорогой
 - ✓ Стабильное поведение шины на высоких скоростях
- Уникальная трех секционная резиновая смесь (технология 3LC) для передней шины и резиновая смесь 3LC с технологией Cap&Base (более мягкий протекторный слой в сочетании с более жестким базовым слоем) для задней шины
 - ✓ Хорошее сцепление на мокрой и сухой поверхности с улучшенной стабильностью
 - ✓ Высокая износостойкость

Результаты улучшений

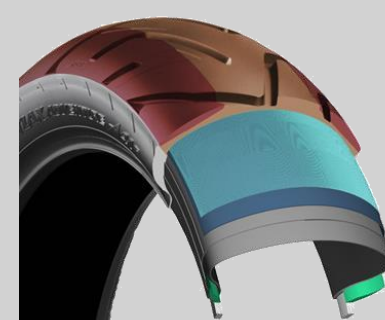
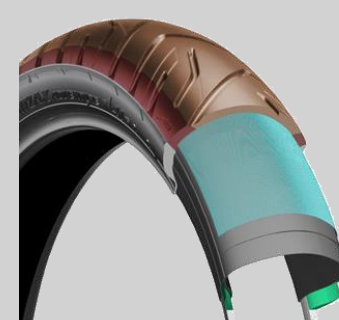
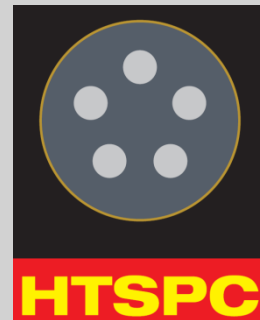
- +5% к увеличению площади пятна контакта
- +9% к увеличению силы трения на мокрой поверхности
- -8% к времени прохождения круга на мокрой дороге

Переднее колесо

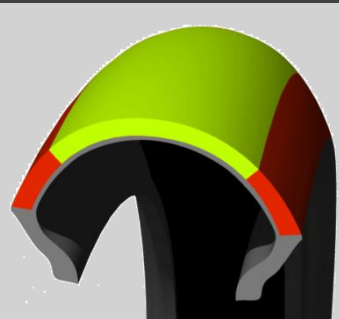
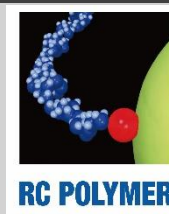
Заднее колесо



Конструкция



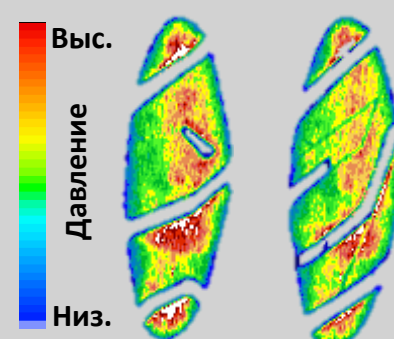
Резиновая смесь



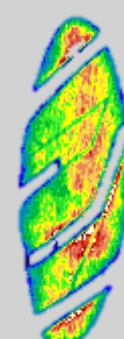
Анализ пятна контакта A40 и A41



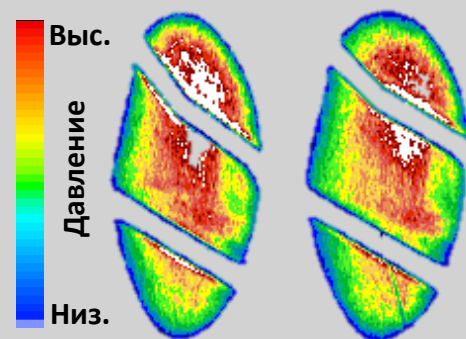
ULTIMATEYE



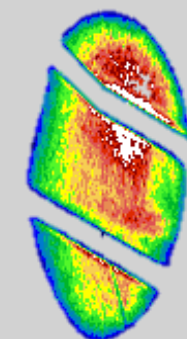
A40



A41



A40



A41

Список размеров шин:

Позиция	Размер шины	Модель	Страна производства
Переднее колесо	100/90 -19	A41	Япония
Переднее колесо	110/80 R18	A41	Япония
Переднее колесо	110/80 R19	A41	Япония
Переднее колесо	120/70 R19	A41	Япония
Переднее колесо	120/70 ZR17	A41	Япония
Переднее колесо	120/70 ZR19	A41	Япония
Переднее колесо	90/90 V-21	A41	Япония
Переднее колесо	120/70 R15	A41	Япония
Переднее колесо	90/90 -21	A41	Япония
Заднее колесо	130/80 R17	A41	Япония
Заднее колесо	140/80 R17	A41	Япония
Заднее колесо	150/70 R17	A41	Япония
Заднее колесо	150/70 ZR18	A41	Япония
Заднее колесо	160/60 ZR17	A41	Япония
Заднее колесо	170/60 R17	A41	Япония
Заднее колесо	170/60 ZR17	A41	Япония
Заднее колесо	180/55 ZR17	A41	Япония
Заднее колесо	190/55 ZR17	A41	Япония
Заднее колесо	150/70 R18	A41	Япония
Заднее колесо	190/55 R17	A41	Япония



- ✓ Уверенное сцепление с мокрой дорогой и превосходное ощущение контакта
- ✓ Улучшение всех основных характеристик
- ✓ Превосходная износостойкость



BATTLAX *ADVENTURECROSS* **AX41**

Новая шина класса «Эндуро» для бездорожья

Особенности рисунка протектора передней шины

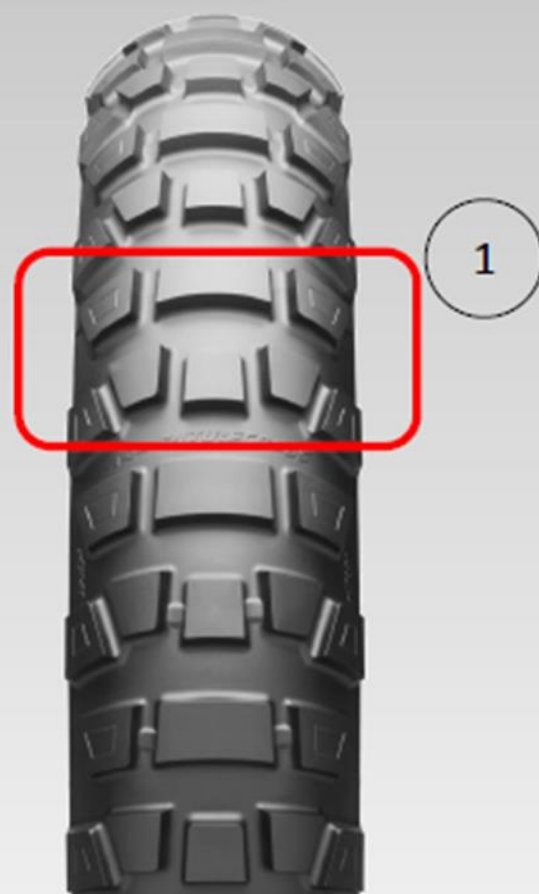
1. Оптимизированные углы блоков протектора
 - ✓ высокая жёсткость блоков для обеспечения стабильности при торможении
2. Технология A-WI – технология минимизации неравномерного износа
 - ✓ технология A-WI заключается в уменьшении износа кромок за счет снижения деформации блока протектора под действием сил торможения

Особенности рисунка протектора задней шины

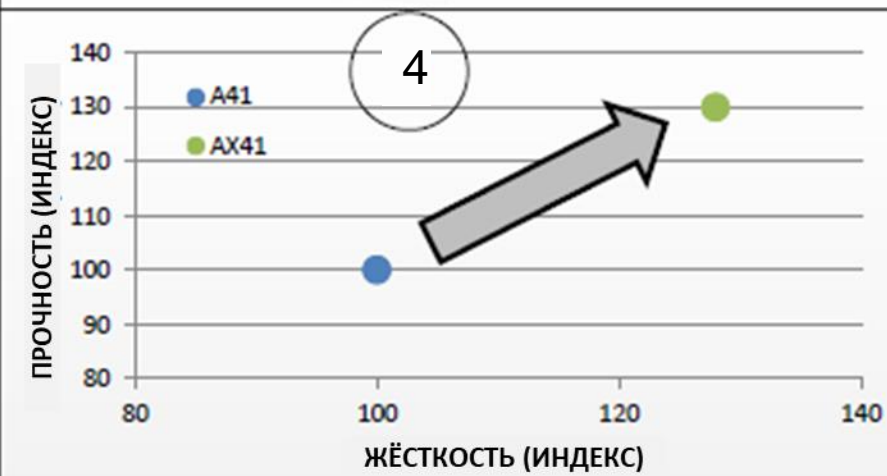
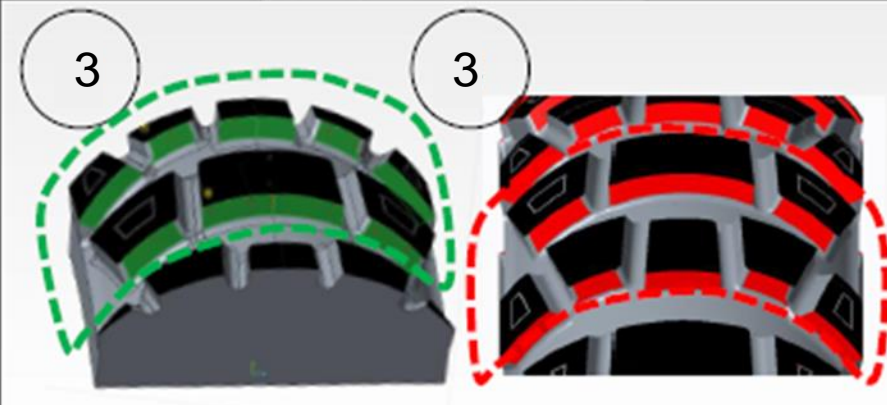
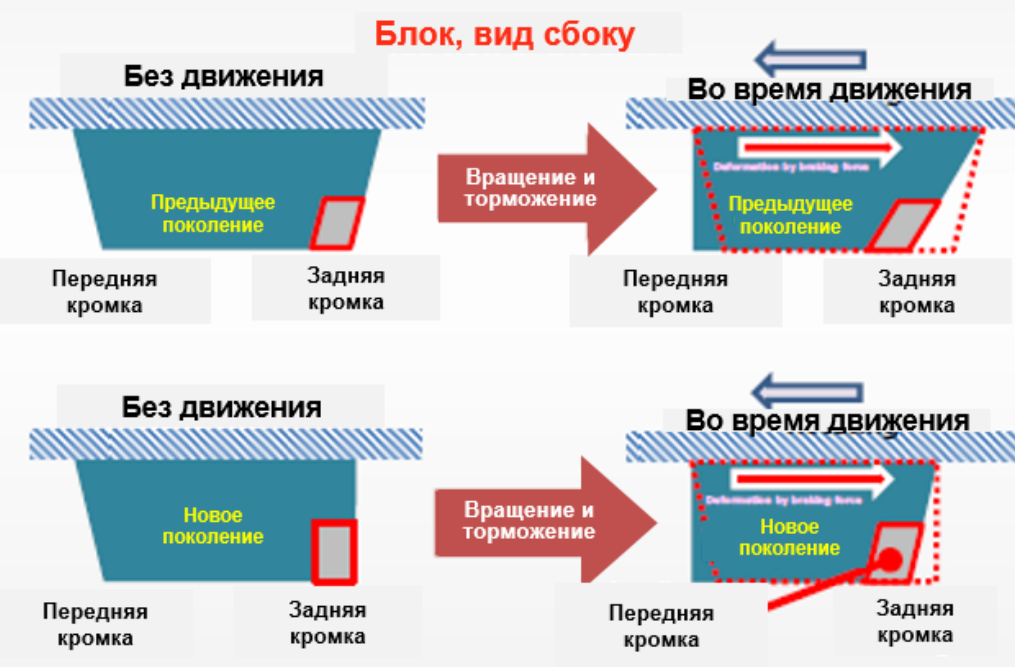
3. Меньшее расстояние между блоками - большая плотность блоков:
 - ✓ Увеличение сцепных характеристик для прохождения сложных внедорожных участков
4. Высокая жёсткость и прочность резиновой смеси по сравнению с A41 для обеспечения высокой проходимости и надежности в условиях бездорожья

Преимущества

- Отличные внедорожные характеристики
- Превосходные тягово-сцепные характеристики в условиях бездорожья и грязи
- Хорошо сбалансированные характеристики, включая долговечность
- Снижение степени неравномерного износа при езде по асфальтированной дороге



2 Технология A-IW



Список размеров шин:

Позиция	Размер шины	Модель	Страна производства
Переднее колесо	100/90 -19	AX41	Япония
Переднее колесо	90/90 -21	AX41	Япония
Переднее колесо	110/80 B19	AX41	Япония
Переднее колесо	120/70 B19	AX41	Япония
Заднее колесо	140/80 B17	AX41	Япония
Заднее колесо	150/70 B17	AX41	Япония
Заднее колесо	170/60 B17	AX41	Япония
Заднее колесо	130/80 -17	AX41	Япония
Заднее колесо	150/70 B18	AX41	Япония



- ✓ Жёсткость и прочность резиновой смеси выше на 30%
- ✓ Превосходные тягово-сцепные характеристики в условиях бездорожья
- ✓ Снижение степени неравномерного износа при езде по асфальтированной дороге



BATTLAX ADVENTURECROSS
SCRAMBLER **AX41S**



Новая шина пропитанная духом кафе рейсеров и скремблеров для комфортной езды

Особенности рисунка протектора

- Комбинация плавных линейных форм и блочного рисунка протектора
- Шина идеально подходит широкому спектру кафе рейсеров и скремблеров, а плавные линии канавок добавляют стиль Adventure
- Дизайн протектора минимизирует неравномерный износ шины

Особенности резиновой смеси

- Шина создавалась как для использования на дороге так и для сочетания с красивым мотоциклом выполненным на заказ
- Уникальный трех секционный состав резиновой смеси для заднего колеса (технология 3LC) позволяет достичь высоких спортивно-туринговых характеристик
- Надёжное сцепление на мокрой и сухой дороге с высоким уровнем комфорта для управления кафе рейсером или скремблером.

Преимущества

- Привлекательный внешний вид
- Сочетание со стилем жизни владельцев кафе рейсеров и скремблеров
- Обеспечение необходимых характеристик на мокрой и сухой поверхности

Список размеров шин:

Позиция	Размер шины	Модель	Страна производства
Переднее колесо	110/80 R18	AX41S	Япония
Переднее колесо	120/70 R17	AX41S	Япония
Переднее колесо	120/70 R19	AX41S	Япония
Заднее колесо	160/60 R17	AX41S	Япония
Заднее колесо	170/60 R17	AX41S	Япония
Заднее колесо	180/55 R17	AX41S	Япония
Заднее колесо	160/60 R15	AX41S	Япония



- ✓ Привлекательный внешний вид
- ✓ Сочетание со стилем жизни владельцев кафе райсеров и скремблеров
- ✓ Обеспечение необходимых характеристик на мокрой и сухой поверхности



BATTLECROSS X10

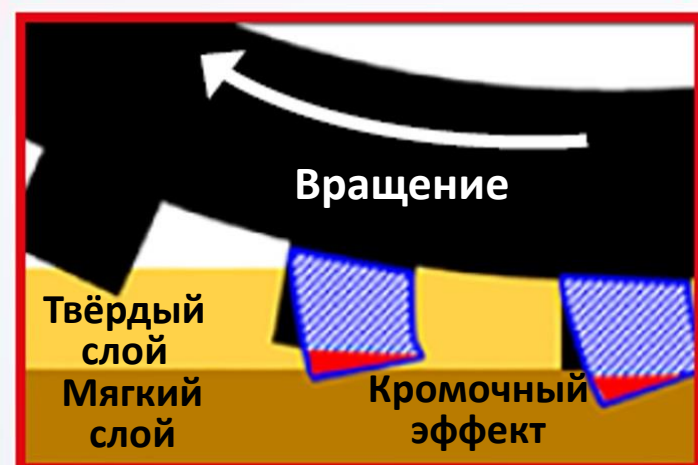
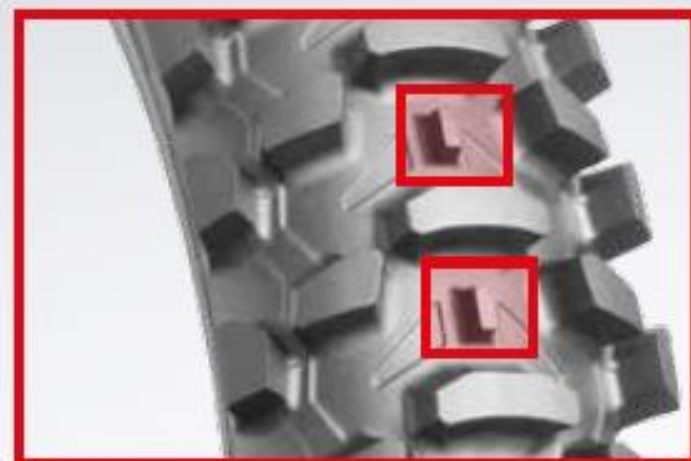
BATTLECROSS X20

BATTLECROSS X30

BATTLECROSS X40

Линейка шин класса «Кросс»





BATTLENCROSS X10

Особенности рисунка протектора

- ✓ Оптимизированное расположение блоков
- ✓ Новая форма блока протектора
- ✓ Инновационный рисунок протектора для снижения проскальзывания
- ✓ Высокие показатели самоочистки даже при значительном износе протектора

Результат

- ✓ Снижение продольной жёсткости центрального блока
- ✓ Увеличение деформации блока для дополнительного кромочного эффекта
- ✓ Высокий показатель сцепления в условиях грязи и песка

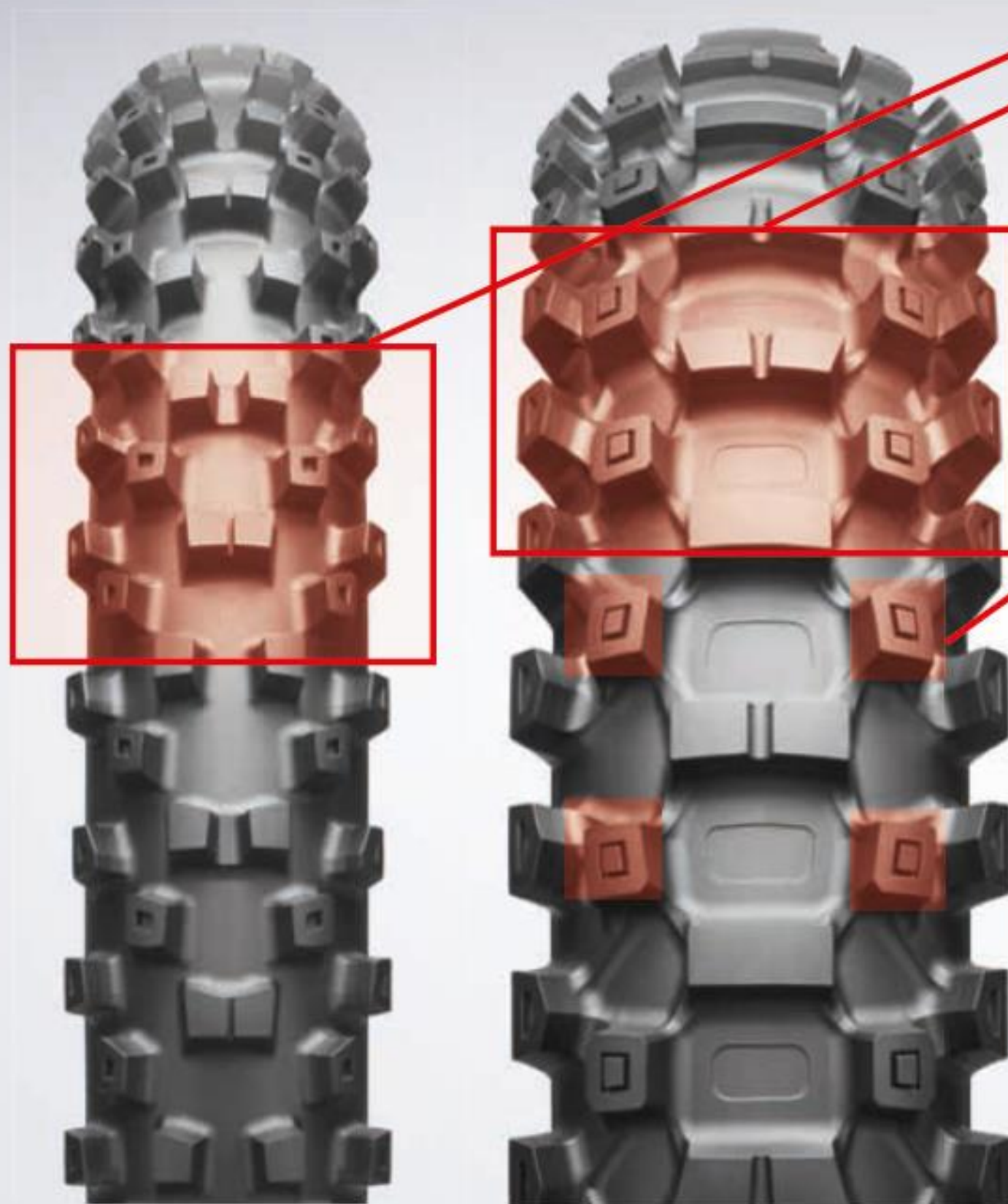
Преимущества

- ✓ Значительное улучшение тягово-сцепных характеристик
- ✓ Стабильные показатели сцепления даже при износе шины
- ✓ Высокий контроль при боковом скольжении

Список размеров шин:

Позиция	Размер шины	Модель	Страна производства
Переднее колесо	80/100 -21	X10	Япония
Заднее колесо	100/90 -19	X10	Япония
Заднее колесо	110/90 -19	X10	Япония





**Передняя шина
«X20F»**

**Задняя шина
«X20R»**

Новая форма блоков протектора

- Оптимизированная жесткость протектора в сочетании со специальным составом резиновой смеси обеспечивают высокое сцепление в повороте и превосходное торможение на мягком грунте

Блок с технологией «резинового шипа»

- Уникальная технология резинового шипа обеспечивает максимальное сцепление на грунтах мягкой и средней жесткости
- Более широкий рабочий диапазон



BATTLECROSS X20

- ✓ Отличное сцепление в повороте
- ✓ Великолепные тягово-сцепные характеристики
- ✓ Широкий рабочий диапазон

Список размеров шин:

Позиция	Размер шины	Модель	Страна производства
Переднее колесо	80/100 -21	X20	Япония
Переднее колесо	90/100 -21	X20	Япония
Переднее колесо	70/100 -19	X20	Япония
Заднее колесо	100/90 -19	X20	Япония
Заднее колесо	110/100 -18	X20	Япония
Заднее колесо	110/90 -19	X20	Япония
Заднее колесо	120/80 -19	X20	Япония





X30R



X40R



Технические особенности задней шины:

- Мотокроссовые шины с технологией низкого внутреннего давления пришедшая из мира легковых шин
- Технология охлаждающих ребер Anti-Degradation Fin в плечевой зоне для исключения перегрева шины

Блок с технологией «резинового шипа»

- Новая форма блока применяется на задних шинах X30 и X40 для обеспечения высокого сцепления при переходе с одного типа покрытия на другое
- Дополнительный кромочный эффект обеспечивает высокое сцепление при прохождении поворота и великолепные тягово-сцепные характеристики на различных типах грунта
- Широкий рабочий диапазон шин – X30 и X40.

- ✓ Уверенное сцепление на разных грунтах за счёт оптимизированного «кромочного эффекта»
- ✓ Эффективный разгон и уверенное прохождение поворота
- ✓ Высокие сцепные свойства на мокрых грунтовых поверхностях



Список размеров шин X30:

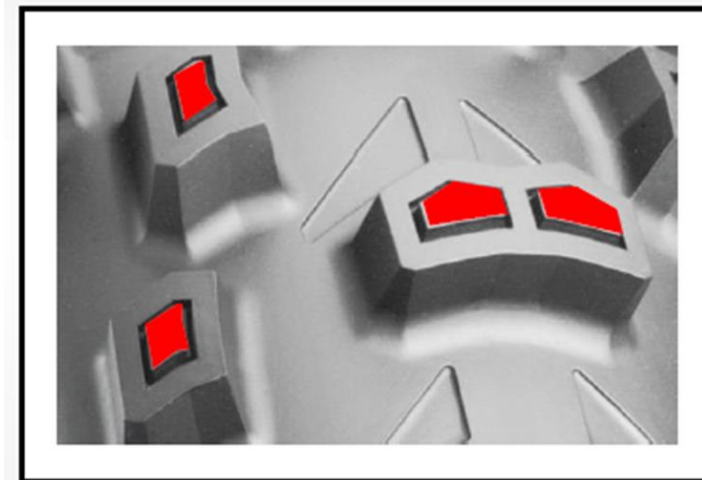
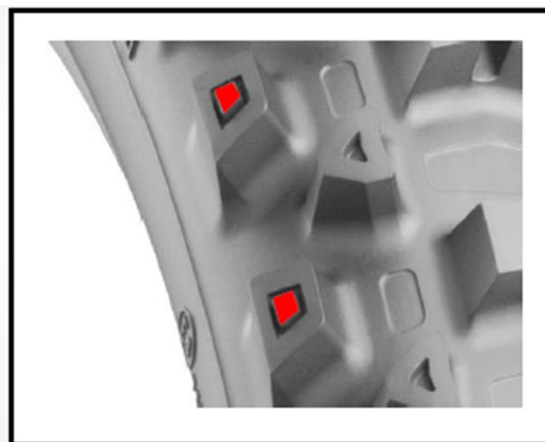
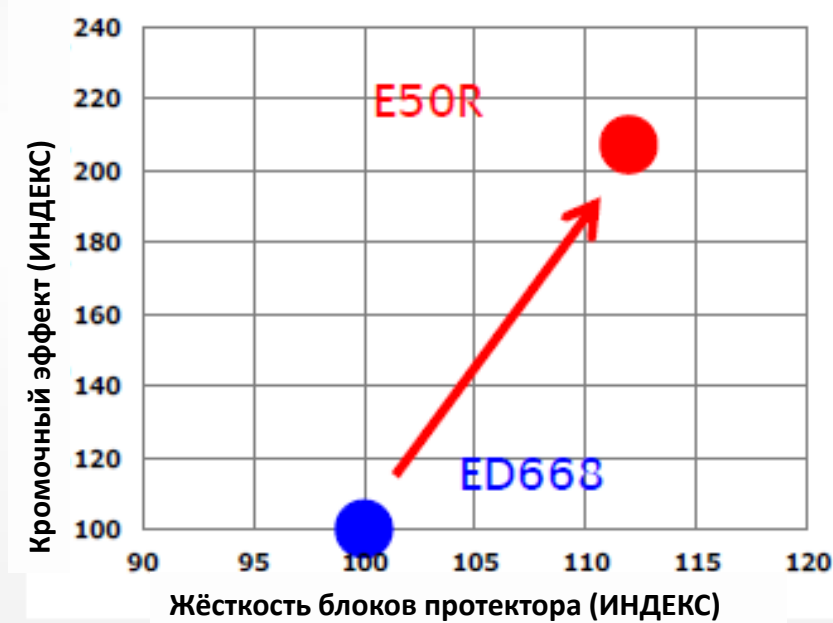
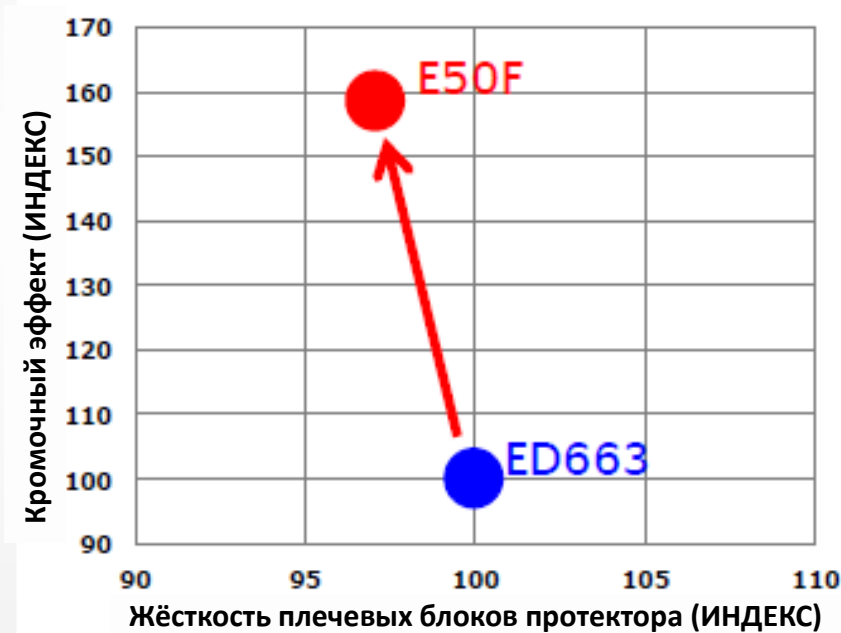
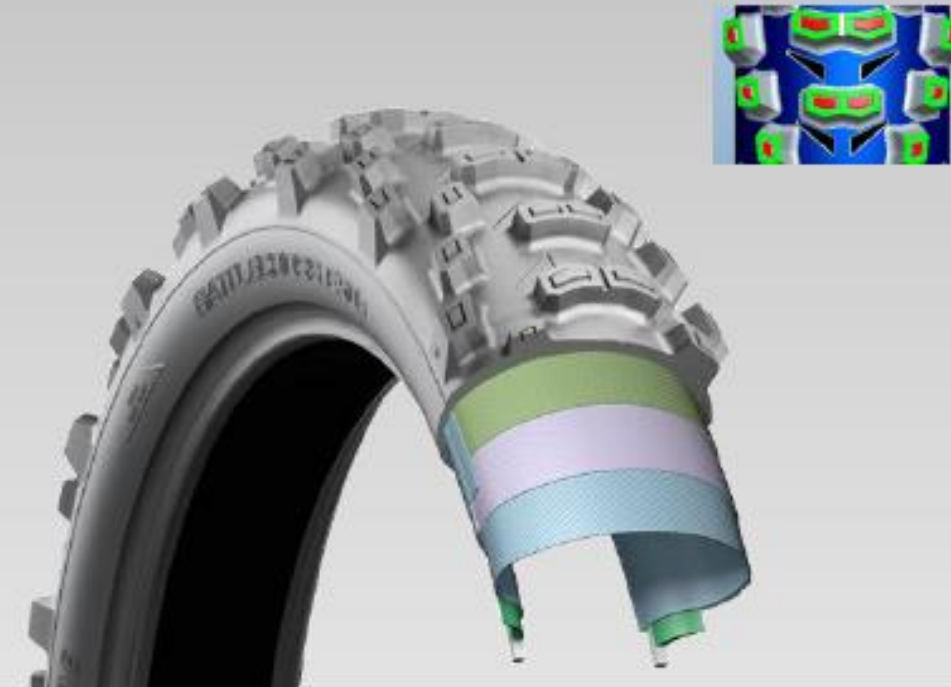
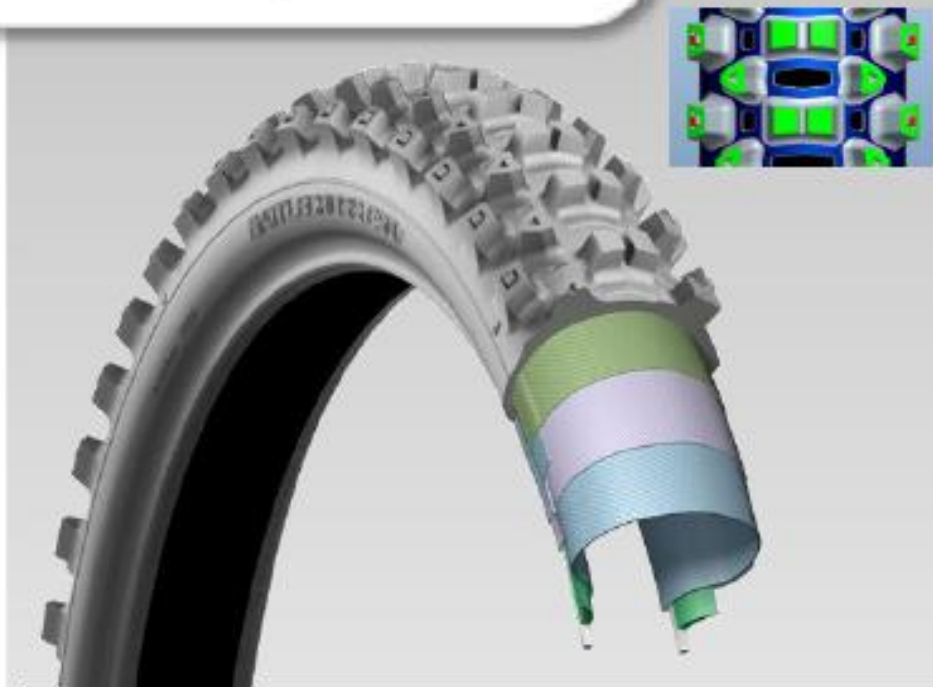
Позиция	Размер шины	Модель	Страна производства
Переднее колесо	70/100 -19	X30	Япония
Переднее колесо	80/100 -21	X30	Япония
Переднее колесо	90/100 -21	X30	Япония
Заднее колесо	100/100 -18	X30	Япония
Заднее колесо	100/90 -19	X30	Япония
Заднее колесо	110/100 -18	X30	Япония
Заднее колесо	110/90 -19	X30	Япония
Заднее колесо	120/80 -19	X30	Япония
Заднее колесо	90/100 -16	X30	Япония



Список размеров шин X40:

Позиция	Размер шины	Модель	Страна производства
Переднее колесо	80/100 -21	X40	Япония
Переднее колесо	90/100 -21	X40	Япония
Заднее колесо	100/90 -19	X40	Япония
Заднее колесо	110/100 -18	X40	Япония
Заднее колесо	110/90 -19	X40	Япония
Заднее колесо	120/80 -19	X40	Япония

BATTLECROSS ESO



BATTLENCROSS E50

Превосходная шина для бездорожья с широким рабочим диапазоном

Особенности рисунка протектора передней шины

- Технология 3D визуализации рисунка протектора позволила достичь оптимальной формы и расположения блоков
- Кромочный эффект увеличен на 60% благодаря снижению жёсткости плечевых блоков протектора
- Значительно увеличено сцепление с поверхностью при прохождении поворотов

Особенности рисунка протектора задней шины

- Технология 3D визуализации рисунка протектора позволила достичь оптимальной формы и расположения блоков
- Увеличение кромочного эффекта и жесткости блоков протектора для превосходных сцепных характеристик

Преимущества

- Универсальная шина с широким рабочим диапазоном в условиях бездорожья
- Высокий уровень сцепления при прохождении поворота
- Улучшенные тягово-сцепные показатели

Список типоразмеров шин:

Позиция	Размер шины	Модель	Страна производства
Переднее колесо	90/90 -21	E50	Япония
Заднее колесо	120/90 -18	E50	Япония
Заднее колесо	140/80 -18	E50	Япония



Кросс



- **Увеличение эксплуатационных характеристик на всех типах поверхности**
- **Улучшение сцепных характеристик при прохождении поворота**
- **Превосходные тягово-сцепные характеристики на любой поверхности**



BATTLAX *SCOOTER SC2* / **BATTLAX** *SCOOTER SC2*  *Rain*

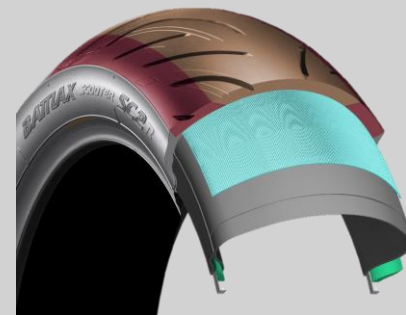
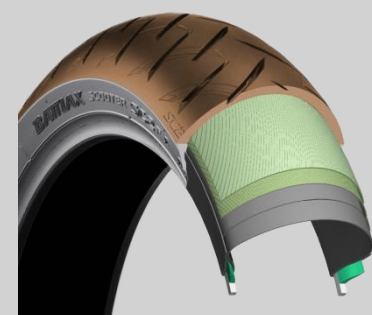
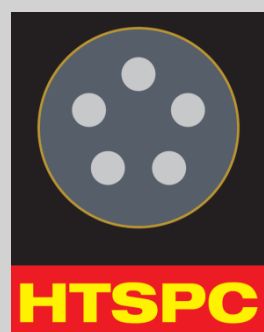


BATTLAX SCOOTER SC2

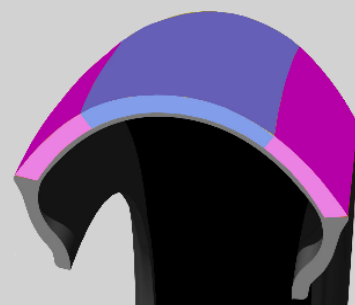
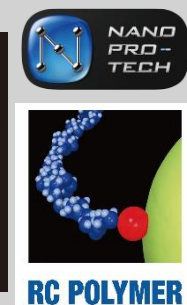
BATTLAX SCOOTER SC2 Rain

Передовая шина разработанная для Вашего скутера и макси-скутера

Особенности конструкции



Особенности резиновой смеси



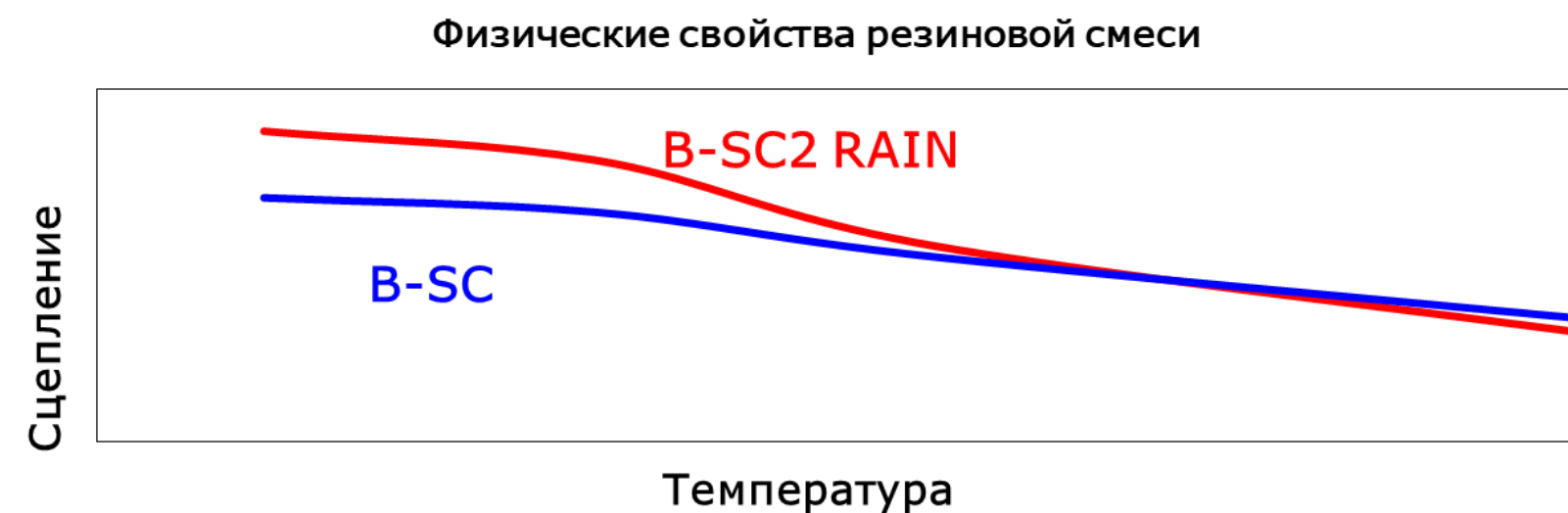
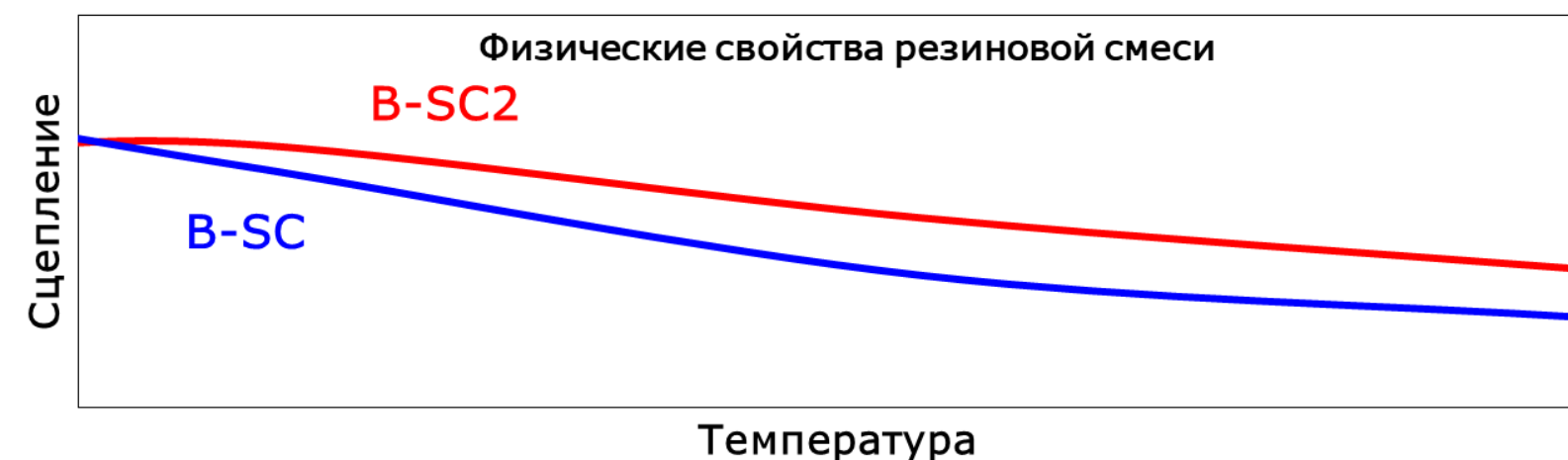
Особенности рисунка протектора

- Применение технологий спортивной мотошины S21 для скутеров
- Трехмерные стенки канавок для дополнительной жесткости протектора
- Оптимизированное расположение канавок



Технические особенности:

- Конструкция MSB (конструкция моно-спирального брекера)
 - Превосходное ощущение контакта с дорогой
 - Стабильное поведение шины на высоких скоростях
- Уникальная трех секционная резиновая смесь (технология 3LC) для задней шины
 - Хорошее сцепление на мокрой и сухой поверхности с улучшенной стабильностью
 - Высокая износостойкость



BATTLAX SC2



BATTLAX SC2 RAIN



BATTLAX SCOOTER SC2
BATTLAX SCOOTER SC2 Rain

Список размеров шин:

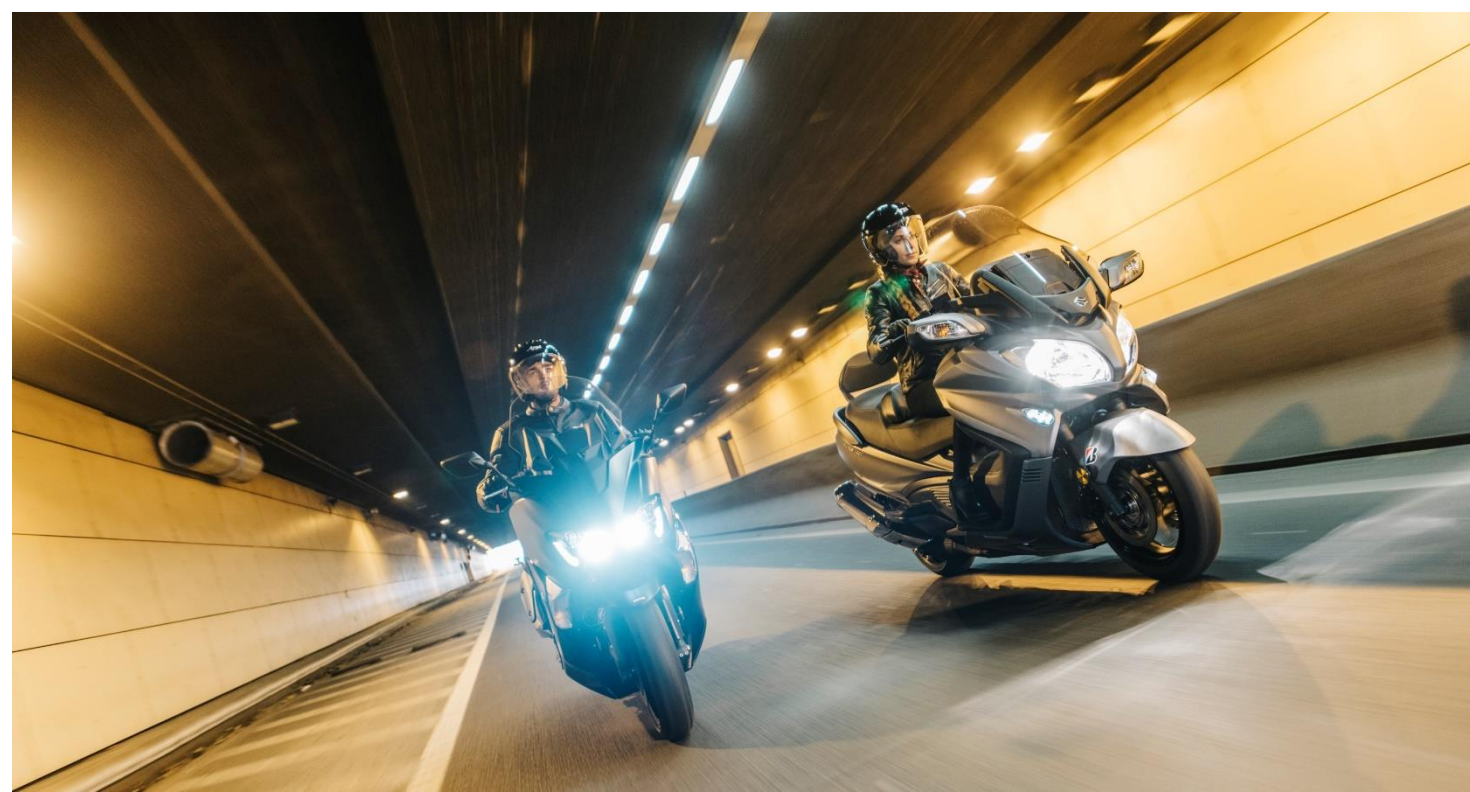
Шина BATTLAX SC2

Позиция	Размер шины	Модель	Страна производства
Переднее колесо	120/70 R15	SC2	Япония
Переднее колесо	120/70 R14	SC2	Япония
Заднее колесо	160/60 R15	SC2	Япония
Заднее колесо	160/60 R14	SC2	Япония

Шина BATTLAX SC2 RAIN

Позиция	Размер шины	Модель	Страна производства
Переднее колесо	120/70 R15	SC2 RAIN	Япония
Заднее колесо	160/60 R15	SC2 RAIN	Япония
Заднее колесо	130/70 R16	SC2 RAIN	Япония
Заднее колесо	160/60 R14	SC2 RAIN	Япония

- ✓ **Стабильное поведение шины на высоких скоростях**
- ✓ **Хорошее сцепление на мокрой и сухой поверхности с улучшенной стабильностью**
- ✓ **Высокая износостойкость**



BATTLAX SC

**Переднее
колесо**

Расположение канавок

- Канавки расположены в том же направлении, что и силы действующие во время поворота, как на спортивных шинах.
- Увеличение жёсткости протектора способствует уверенной управляемости на городских дорогах

Угол центральных канавок

- Оптимизированный угол канавок снижает шум от колёс при движении по асфальту

**Центральная канавка
(передняя шина)**

- Улучшает водоотвод во время дождя, позволяя уверенно управлять скутером на мокрой дороге

Широкие канавки

- Обеспечивают лучший водоотвод при движении по мокрой дороге
- Улучшают сцепление с мокрой поверхностью

**Заднее
колесо**

BATTLAX SC

**Премиальная шина для Вашего скутера
малого размера**



Список размеров шин:

Позиция	Размер шины	Модель	Страна производства
Переднее колесо	110/100 -12	SC	Япония
Переднее колесо	110/70 -12	SC	Япония
Переднее колесо	110/90 -12	SC	Япония
Переднее колесо	110/90 -13	SC	Япония
Переднее колесо	120/70 -12	SC	Япония
Переднее колесо	90/90 -14	SC	Япония
Переднее колесо	120/70 -13	SC	Япония
Переднее колесо	120/80 -14	SC	Япония
Переднее колесо	120/70 -15	SC	Япония
Переднее колесо	100/80 -16	SC	Япония
Переднее колесо	80/90 -14	SC	Япония
Переднее колесо	70/90 -14	SC	Япония
Переднее колесо	90/80 -14	SC	Япония
Переднее колесо	110/70 -16	SC	Япония
Переднее колесо	120/70 R15	SC	Япония

Позиция	Размер шины	Модель	Страна производства
Заднее колесо	120/70 -12	SC	Япония
Заднее колесо	120/80 -16	SC	Япония
Заднее колесо	120/90 -10	SC	Япония
Заднее колесо	130/70 -12	SC	Япония
Заднее колесо	140/70 -12	SC	Япония
Заднее колесо	150/70 -13	SC	Япония
Заднее колесо	90/90 -14	SC	Япония
Заднее колесо	100/90 -14	SC	Япония
Заднее колесо	140/70 -13	SC	Япония
Заднее колесо	80/90 -14	SC	Япония
Заднее колесо	90/80 -14	SC	Япония
Заднее колесо	130/70 -13	SC	Япония
Заднее колесо	140/70 -14	SC	Япония
Заднее колесо	110/80 -14	SC	Япония
Заднее колесо	160/60 R15	SC	Япония

- ✓ **Великолепная управляемость на городских дорогах**
- ✓ **Низкий уровень шума**
- ✓ **Отличные показатели отвода воды во время дождя, улучшенная управляемость на мокрой дороге**



Продуктовый портфель мотоциков

Трек

Спорт

Туринг

Кастом

Эндуро

Кросс

Скутер

RACING
BATTLEAX
V02

BATTLEAX
RACING
R11

RACING
BATTLEAX
W01

BATTLEAX
RACING STREET
RS10

BATTLEAX
HYPERSPORT
S22

BATTLEAX
HYPERSPORT
S21

BATTLEAX
BT-016 PRO
HYPERSPORT

BATTLEAX SPORT TOURING
T31

BATTLEAX SPORT TOURING
T30 EVO

BATTLEAX
BT-023
SPORT TOURING

BATTLECRUISE
H50

EXEDRA MAX

BATTLEAX
ADVENTURE
A41

ADVENTURECROSS

Ax41

ADVENTURECROSS
SCRAMBLER

Ax41B

BATTLECROSS
X10 X20 X30 X40

BATTLECROSS
E50

BATTLEAX SCOOTER
SC2

BATTLEAX SCOOTER
SC2 Rain

BATTLEAX
SC