



BOOTS COLLECTION 2024

BOOTS COLLECTION 2024



CONTENTS

■ ROAD

- 6 RACING
- 26 TOURING
- 34 URBAN

■ OFF ROAD

- 58 MX
- 80 TRIAL
- 88 ADVENTURE RIDING

■ EXTRAS

- 88 PROTECTIONS
- 92 POP/ACCESSORIES/PROMO
- 96 SPARE PARTS
- 100 2024 RANGE RECAP



RACING

ROAD RIDERS



ALEX ESPARGARÒ - MOTO GP



ANDREA LOCATELLI - SBK



FERMIN ALDEGUER - MOTO 2



MATTEO BERTELLE - MOTO 3



AYUMU SASAKI - MOTO 3



IVAN ORTOLÀ - MOTO 3



DANILO PETRUCCI - SBK

Motogp™



MONSTER ENERGY BRITISH GRAND PRIX 2023

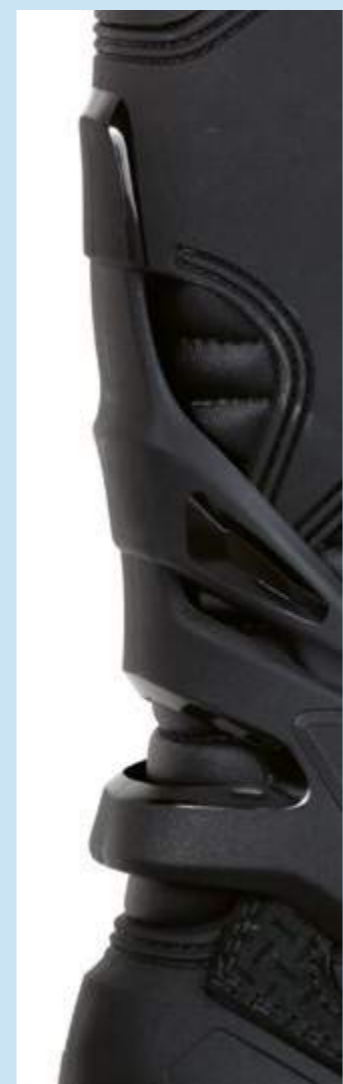


MONSTER ENERGY
BRITISH GRAND
PRIX 2023



1

ALEX ESPARGARÓ - MOTOGP



02 SPECIFIC DOUBLE DENSITY RUBBER SOLE

ENG • The innovative double-density rubber sole provides greater abrasion resistance while increasing grip with the bike. It is specifically designed to meet the new and more aggressive styles of driving that involve placing the foot on the asphalt when braking/turning.

ITA • L'innovativa suola realizzata in gomma a doppia densità garantisce una maggior resistenza all'abrasione incrementando allo stesso tempo il grip con la moto. È specificamente studiata per venire incontro alle nuove tipologie di guida più aggressive che prevedono l'appoggio del piede sull'asfalto in fase di staccata/curva.

FRA • La semelle innovante en caoutchouc double densité garantit une plus grande résistance à l'abrasion tout en augmentant l'adhérence sur le vélo. Il est spécialement conçu pour répondre aux nouveaux types de conduite, plus agressifs, qui impliquent de poser le pied sur l'asphalte lors des freinages et des virages.



04 SOFT AND SHOCK ABSORBING FRONT MATERIAL

ENG • The use of ergonomically shaped and shock absorbing PU material on the front panel offers increased safety and comfort. The PU coating makes the panel highly resistant to abrasion.

ITA • L'uso del materiale poliuretano anti-shock sagomato ergonomicamente attribuisce al pannello frontale maggiore sicurezza e maggiore comfort. La copertura in PU rende la parte visibile del pannello resistente ai più alti cicli di abrasione.

FRA • L'utilisation du matériau PU de forme ergonomique et anti-chocs sur le contrefort avant augmente la sécurité et le confort. Le revêtement PU rend ce contrefort très résistant à l'abrasion.

03 THREE TITANIUM SLIDERS

ENG • The new sliders, heel protection and lateral insert are made of titanium, the most resistant and light material possible. We decided on this particular material for these areas for very specific reasons: 1) on the external toe area, titanium causes less friction and is less prone to wear and tear; 2) the lateral insert provides better protection in case of accident; 3) the heel cap guarantees better protection and also hides below a shock absorbing insert that helps to redistribute the strength of the impact on the entire boot instead of just one point, thus reducing the damage.

ITA • I nuovi slider sono realizzati in titanio, il materiale più resistente e leggero possibile. Abbiamo scelto questo particolare materiale per queste aree per ragioni molto specifiche: 1) nella zona esterna della punta, il titanio provoca meno attrito ed è meno soggetto all'usura; 2) l'insero laterale offre una migliore protezione in caso di incidente; 3) la protezione del tallone garantisce una migliore protezione e nasconde al di sotto un inserto ammortizzante che aiuta a ridistribuire la forza dell'impatto su tutto lo stivale anziché su un solo punto, riducendo così i danni.

FRA • Les nouveaux sliders sont réalisés en titane, le matériau le plus résistant et le plus léger possible. Nous avons choisi ce matériau pour ces zones pour des raisons bien précises : 1) sur la zone externe des orteils, le titane provoque moins de frottements et est moins sujet à l'usure; 2) l'insert latéral offre une meilleure protection en cas d'accident; 3) la protection du talon garantit une meilleure protection et cache également en dessous un insert amortisseur qui permet de redistribuer la force de l'impact sur l'ensemble de la chaussure et non sur un seul point, réduisant ainsi les dommages.

01 V.F.S. (VERTEBRA FLEX SYSTEM)

ENG • One of the innovations of this model is the Vertebra Flex System (VFS) on the back. Flexing is encouraged and controlled by the VFS: it has a double pivot system integrated in it and it allows the boot to move in four different directions. You can find two pivot points on the ankle area and another two on the back of the calf. The system is designed to give the rider the maximum protection and to avoid unusual torsions in case of accident.

ITA • Una delle innovazioni di questo modello è il Vertebra Flex System (VFS) all'indietro. La flessione è incoraggiata e controllata dal VFS: è integrata un sistema a doppio perno che consente allo scarpone di muoversi in quattro direzioni diverse. Due punti di rotazione si trovano nella zona della caviglia e altri due nella parte posteriore del polpaccio. Il sistema è stato progettato per offrire al pilota la massima protezione e per evitare torsioni anomale in caso di incidente.

FRA • L'une des innovations de ce modèle est le Vertebra Flex System (VFS) à l'arrière. La flexion est encouragée et contrôlée par le VFS: un double système de pivot y est intégré et permet à la chaussure de se déplacer dans quatre directions différentes. On trouve deux points de pivot au niveau de la cheville et deux autres à l'arrière du mollet. Le système est conçu pour offrir au coureur une protection maximale et pour éviter les torsions inhabituelles en cas d'accident.

05 I.F.S. (INTERNAL FASTENING SYSTEM)

ENG • The feet are kept in place by the internal fastening system which also provide improved comfort and stability due to the double foam padding of the sock-like interior. The system also features a special padding around the heel area which help provide more grip and avoid the feeling of slipping feet.

ITA • I piedi sono mantenuti in posizione dall'internal fastening system, che offre anche un maggiore comfort e stabilità grazie alla doppia imbottitura in schiuma. Il sistema è inoltre dotato di una speciale imbottitura intorno alla zona del tallone che contribuisce a fornire una maggiore aderenza e ad evitare la sensazione di scivolamento del piede.

FRA • Les pieds sont maintenus en place par le système de fixation interne qui offre également un confort et une stabilité accrues grâce au double rembourrage en mousse de l'intérieur de la chaussette. Le système comporte également un rembourrage spécial au niveau du talon, qui permet d'améliorer l'adhérence et d'éviter la sensation de glissement des pieds.

PHANTOM TECHNOLOGY

ALEX ESPARGARÓ



ALEX ESPARGARÒ
introduces the
PHANTOM



Scan the QR CODE and get the access
to media content

PHANTOM

PHANTOM FLOW

RACING CODE FORV320

■ SIZE 39 <> 48

■ COMFORT FIT



9998 BLACK/WHITE



99 BLACK

OUTER

- Vented microfiber upper
- Personalised double-density rubber sole
- Rear vertebrae system to ensure controlled flex and torsion
- Injected and moulded plastic protections
- Three titanium sliders (front, side, rear)
- Polyurethane gear shift protection
- A.I.S. (Air Intake System): air intakes for ventilation
- Velcro and zip closure
- Side lever closure
- Shock-absorber insert in the heel
- Innovative front cambric system with skeletal design that provides increased flex and protection

INNER

- Red air mesh lining
- Soft polymer padding with memory foam
- TPU Dual Flex with anti-shock felt midsole
- Anti-bacterial replaceable footbed with A.P.S. (Air Pump System)
- I.F.S. (Internal Fastening System): Internal fastening system with laces to ensure ease of fit, extra comfort, protection and greater precision when riding

ESTERNO

- Tomaia in microfibra forata
- Suola personalizzata in gomma a doppia densità
- Sistema di vertebre posteriori per assicurare flessione e torsione controllata
- Protezioni in plastica iniettate e sagomate
- Tre slider in titanio (anteriore, laterale, posteriore)
- Protezione cambio marcia in poliuretano
- Sistema A.I.S. (Air Intake System): prese d'aria per favorire la ventilazione interna
- Chiusura con velcro e zip
- Chiusura con leva laterale
- Inserto shock-absorber nel tallone
- Sistema innovativo di cambratura frontale con disegno scheletrico che garantisce una maggiore flessione e protezione

INTERNO

- Fodera rossa in mesh traspirante
- Imbottitura con memoria
- Sottopiede Dual Flex in TPU ricoperto in feltro anti-shock
- Soletta antibatterica sostituibile con A.P.S. (Air Pump System)
- I.F.S. (Internal Fastening System): Sistema di allacciatura interno con lacci per garantire facilità di calzata, extra comfort, protezione e maggior precisione alla guida

EXTÉRIEUR

- Tige En Microfibre Perforee
- Semelle En Caoutchouc Double Densite Personnallee
- Systeme De Vertebres Arriere Pour Assurer Une Flexion Et Une Torsion Controlees
- Protections En Plastique Nies Et Faconnees
- Trois Sliders En Titane (Avant, Lateral, Arriere)
- Protection Du Levier De Vitesse En Polyurethane
- A.I.S. (Air Intake System) : Prises d'air Pour Favoriser La Ventilation Interne
- Fermeture Velcro Et Zip
- Fermeture Laterale A Levier
- Insert Amortisseur Dans Le Talon
- Systeme Innovant De Faconnage Frontal Avec Design Squelettique Qui Garantit Une Plus Grande Flexibilite Et Protection

INTÉRIEUR

- Doublure en Mesh rouge respirante
- Rembourrage a memoire de forme
- Semelle plantaire TPU Dual Flex Recouverte de Feutre Anti-Chocs
- Semelle Antibacterienne Remplacable Avec A.P.S. (Air Pump System)
- I.F.S. (Internal Fastening System): Systeme De Laçage Interne Avec Lacets Pour Faciliter L'ajustement, Un Confort Et Une Protection Supplementaires Et Une Plus Grande Precision En Conduite

PHANTOM

RACING CODE FORV310



99 BLACK



991510 BLACK/GREY/RED



991578 BLACK/GREY/YELLOW FLUO

■ SIZE 39 < > 48

■ COMFORT FIT



OUTER

- Microfiber upper
- Personalised double-density rubber sole
- Rear vertebrae system to ensure controlled flex and torsion
- Injected and moulded plastic protections
- Three titanium sliders (front, side, rear)
- Polyurethane gear shift protection
- A. I.S. (Air Intake System): air intakes for ventilation
- Velcro and zip closure
- Side lever closure
- Shock-absorber insert in the heel
- Innovative front cambric system with skeletal design that provide increased flex and protection

INNER

- Red air mesh lining
- Soft polymer padding with memory foam
- TPU Dual Flex with anti-shock felt midsole
- Anti-bacterial replaceable footbed with A.P.S. (Air Pump System)
- I.F.S. (Internal Fastening System): internal fastening system with laces to ensure ease of fit, extra comfort, protection and greater precision when riding

ESTERNO

- Tamiata in microfibra
- Suola personalizzata in gomma a doppia densità
- Sistema di vertebre posteriori per assicurare flessione e torsione controllata
- Protezioni in plastica iniettate e sagomate
- Tre slider in titanio (anteriore, laterale, posteriore)
- Protezione cambio marcia in poliuretano
- Sistema A.I.S. (Air Intake System): prese d'aria per favorire la ventilazione interna
- Chiusura con velcro e zip
- Chiusura con leva laterale
- Inserto shock-absorber nel tallone
- Sistema innovativo di cambratura frontale con disegno scheletrico che garantisce una maggiore flessione e protezione

INTERNO

- Fodera rossa in mesh traspirante
- Imbottiture con memoria
- Sottopiede Dual Flex in TPU ricoperto in feltro anti-shock
- Soletta antibatterica sostituibile con A.P.S. (Air Pump System)
- I.F.S. (Internal Fastening System): Sistema di allacciatura interno con lacci per garantire facilità di calzatura, extra comfort, protezione e maggior precisione alla guida

EXTÉRIEUR

- Tige En Microfibre Perforee
- Semelle En Caoutchouc Double Densite Personnalisée
- Systeme De Vertebres Arriere Pour Assurer Une Flexion Et Une Torsion Controlees
- Protections En Plastique Nieves Et Façonnees
- Trois Sliders En Titane (Avant, Lateral, Arriere)
- Protection Du Levier De Vitesse En Polyurethane
- A.I.S. (Air Intake System) : Prises d'air Pour Favoriser La Ventilation Interne
- Fermeture Velcro Et Zip
- Fermeture Laterale A Levier
- Insert Amortisseur Dans Le Talon
- Systeme Innovant De Façonnage Frontal Avec Design Squelettique Qui Garantit Une Plus Grande Flexibilite Et Protection

INTÉRIEUR

- Doublure en Mesh rouge respirante
- Rembourrage a memoire de forme
- Semelle plantaire TPU Dual Flex Recouverte de Feutre Anti-Chocs
- Semelle Antibacterienne Remplaçable Avec A.P.S. (Air Pump System)
- I.F.S. (Internal Fastening System) : Systeme De Laccage Interne Avec Laccets Pour Faciliter L'ajustement, Un Confort Et Une Protection Supplementaires Et Une Plus Grande Precision En Conduite



ICE PRO Flow

RACING CODE FORV210

■ SIZE 38 < > 47

■ STANDARD FIT



99 BLACK

OUTER

- Vented microfibre upper
- Personalized Forma double density rubber sole
- F.C.S. (Flex Control System) with rear cushioned stop for maximum safety
- Injection moulded plastic protections
- Internal rubber gripper protection in heel area for maximum bike grip
- Soft plastic protection in the internal calf area for maximum bike grip
- Stainless steel toe slider
- Plastic gear pad protection
- A.I.S. (Air Intake System): windows for air ventilation
- Velcro and zip closure (with elastic panel in internal ankle area for added comfort and fit)
- Rear buckle pump ratchet closure
- Adjustable and elasticized front fastening system with easy snap closing
- Plastic heel cup in reinforced nylon

INNER

- Red air mesh lining
- Polyurethane nylon reinforcements
- Soft polymer padding with memory foam
- TPU Dual Flex with anti-shock felt midsole
- Anti-bacterial replaceable footbed with A.P.S. (Air Pump System)

ESTERNO

- Tomaio in microfibra forata
- Suola personalizzata in gomma a doppia densità
- F.C.S. (Flex Control System): sistema di flessione controllata con stop posteriore
- Protezioni in plastica iniettate e sagomate
- Protezione tallone interna in gomma con grip
- Protezione polpaccio interna in plastica morbida con grip
- Slider in acciaio inox
- Protezione cambiomarcia in poliuretano
- Sistema A.I.S. (Air Intake System): prese d'aria per favorire la ventilazione interna
- Chiusura con velcro e zip (con banda elastica nella zona malleolo per favorire la calzata ed il comfort)
- Chiusura posteriore con leva a regolazione micrometrica
- Regolazione elastica del collo del piede con sistema di apertura rapido e regolabile
- Protezione tallone in fibra di nylon

INTERNO

- Fodera rossa in mesh traspirante
- Rinforzi in poliuretano
- Imbottiture con memoria
- Sottopiede Dual Flex in TPU ricoperto in feltro anti-shock
- Soletta antibatterica sostituibile con A.P.S. (Air Pump System)

EXTÉRIEUR

- Tige en microfibre perforée
- Semelle personnalisée Forma en caoutchouc naturel double densité
- Système de sécurité latéral F.C.S. (Flex Control System) renforcé par le système sécurité "stop"
- Protections tibia, mollet et talon en plastique moulé injecté
- Protection grip en caoutchouc naturel dans les zones interne du talon
- Protection grip en plastique souple dans la zone interne du mollet
- Protection talon en fibre nylon
- Slider orteil en acier inox remplaçable
- Protection en polyuréthane pour sélecteur
- Prises d'air latérales avec A.I.S. (Air Intake System) système de ventilation
- Fermeture par boucle micro-réglable au niveau du mollet
- Velcro et fermeture éclair avec zone élastique au niveau de la cheville
- Système de serrage rapide élastique réglable sur le dessus du pied

INTÉRIEUR

- Doublure rouge en Air Mesh respirant
- Renforts en nylon et polyuréthane
- Rembourrages en polymère avec mémoire de forme
- Semelle Dual Flex en TPU recouverte d'un matériau EVA anti-chocs
- Semelle de propreté anti-bactérienne remplaçable avec système A.P.S. (Air Pump System)

ICE PRO

RACING CODE FORV220



10 RED



99 BLACK



991578 BLACK/GREY/YELLOW FLUO

■ SIZE 38 < > 47

■ STANDARD FIT

**OUTER**

- Microfiber upper
- Personalized Forma double density rubber sole
- F.C.S. (Flex Control System) with rear cushioned stop for maximum safety
- Injection moulded plastic protections
- Internal rubber gripper protection in heel area for maximum bike grip
- Soft plastic protection in the internal calf area for maximum bike grip
- Stainless steel toe slider
- Plastic gear pad protection
- A.I.S. (Air Intake System): windows for air ventilation
- Velcro and zip closure (with elastic panel in internal ankle area for added comfort and fit)
- Rear buckle pump ratchet closure
- Adjustable and elasticized front fastening system with easy snap closing
- Plastic heel cup in reinforced nylon

INNER

- Red air mesh lining
- Polyurethane nylon reinforcements
- Soft polymer padding with memory foam
- TPU Dual Flex with anti-shock felt midsole
- Anti-bacterial replaceable footbed with A.P.S. (Air Pump System)

ESTERNO

- Tomaia in microfibra
- Suola personalizzata in gomma a doppia densità
- F.C.S. (Flex Control System): sistema di flessione controllata con stop posteriore
- Protezioni in plastica iniettate e sagomate
- Protezione tallone interna in gomma con grip
- Protezione polpaccio interna in plastica morbida con grip
- Slider in acciaio inox
- Protezione cambiarmarcia in poliuretano
- Sistema A.I.S. (Air Intake System): prese d'aria per favorire la ventilazione interna
- Chiusura con velcro e zip (con banda elastica nella zona malleolo per favorire la calzata ed il comfort)
- Chiusura posteriore con leva a regolazione micrometrica
- Regolazione elastica del collo del piede con sistema di apertura rapido e regolabile
- Protezione tallone in fibra di nylon

INTERNO

- Fodera rossa in mesh traspirante
- Rinforzi in poliuretano
- Imbottiture con memoria
- Sottopiede Dual Flex in TPU ricoperto in feltro anti-shock
- Soletta antibatterica sostituibile con A.P.S. (Air Pump System)

EXTÉRIEUR

- Tige en microfibre
- Semelle personnalisée Forma en caoutchouc naturel double densité
- Système de sécurité latéral F.C.S. (Flex Control System) renforcé par le système sécurité "stop"
- Protections tibia, mollet et talon en plastique moulé injecté
- Protection grip en caoutchouc naturel dans les zones interne du talon
- Protection grip en plastique souple dans la zone interne du mollet
- Protection talon en fibre nylon
- Slider arteil en acier inox remplaçable
- Protection en polyuréthane pour sélecteur
- Prises d'air latérales avec A.I.S (Air Intake System) système de ventilation
- Fermeture par boucle micro-réglable au niveau du mollet
- Velcro et fermeture éclair avec zone élastique au niveau de la cheville
- Système de serrage rapide élastique réglable sur le dessus du pied

INTÉRIEUR

- Doublure rouge en Air Mesh respirant
- Renforts en nylon et polyuréthane
- Rembourrages en polymère avec mémoire de forme
- Semelle Dual Flex en TPU recouverte d'un matériau EVA anti-chocs
- Semelle de propreté anti-bactérienne remplaçable avec système A.P.S. (Air Pump System)

FRECCIA

RACING CODE FORV180



9998 BLACK/WHITE



999 BLACK



999810 BLACK/WHITE/RED



9978 BLACK/YELLOW FLUO



DANILO PETRUCCI - SBK



ANDREA LOCATELLI - SBK

■ SIZE 37 < > 48

■ STANDARD FIT



OUTER

- Microfiber upper
- Specific racing compound rubber sole
- Ankle support system
- Injection moulded plastic protections
- Polyurethane toe slider
- Replaceable calf and ankle protection slider
- Personalized plastic gear pad protection
- Air ventilation pockets
- Velcro and zip closure

INNER

- Air mesh lining
- Polyurethane nylon reinforcements
- Soft polymer padding with memory foam
- TPU Dual Flex with anti-shock felt midsole
- Anti-bacterial replaceable footbed with A.P.S. (Air Pump System)

ESTERNO

- Tamiata in microfibra
- Suola racing in gomma con mescola dedicata
- Sistema di supporto della caviglia
- Protezioni in plastica iniettata e sagomate
- Slider in poliuretano
- Saponetta parapalpacio e paracaviglia sostituibili
- Protezione cambiatarcia in poliuretano personalizzata
- Prese d'aria
- Chiusura con zip e velcro

INTERNO

- Fodera in mesh traspirante
- Rinforzi in poliuretano
- Imbottiture con memoria
- Sottopiede Dual Flex in TPU ricoperto in feltro anti-shock
- Soletta antibatterica sostituibile con A.P.S. (Air Pump System)

EXTÉRIEUR

- Tige en microfibre
- Semelle spécifique pour la compétition en caoutchouc naturel
- Renfort pour la cheville
- Protections tibia et talon en plastique moulé injecté
- Slider orteil en polyuréthane remplaçable
- Slider latéral tibia et cheville remplaçables
- Protection en polyuréthane pour sélecteur
- Prises d'air latérales
- Fermeture par velcro et fermeture éclair

INTÉRIEUR

- Doublure en Air Mesh respirant
- Renforts en polyuréthane
- Rembourrages en polymère avec mémoire de forme
- Semelle Dual Flex en TPU recouverte d'un matériau anti-chocs
- Semelle de propreté anti-bactérienne remplaçable avec système A.P.S. (Air Pump System)

FRECCIA Dry

RACING/TOURING CODE FORV19W



99 BLACK

■ SIZE 37 < > 48

■ STANDARD FIT



UNISEX



OUTER

- Microfiber upper
- Specific racing compound rubber sole
- Ankle support system
- Injection moulded plastic protections
- Polyurethane toe slider
- Replaceable calf and ankle protection slider
- Personalized plastic gear pad protection
- Air ventilation pockets
- Velcro and zip closure
- Rear reflective insert

INNER

- Personalized Forma Drytex tubular lining (waterproof and breathable)
- Polyurethane nylon reinforcements
- Soft polymer padding with memory foam
- TPU Dual Flex with anti-shock EVA midsole
- Anti-bacterial replaceable footbed with A.P.S. (Air Pump System)

ESTERNO

- Tamiata in microfibra
- Suola racing in gomma con mescola dedicata
- Sistema di supporto della caviglia
- Protezioni in plastica iniettata e sagomate
- Slider in poliuretano
- Saponetta parapalpacchio e paracaviglia sostituibili
- Protezione combiarmacia in poliuretano personalizzata
- Prese d'aria
- Chiusura con zip e velcro
- Inserto reflex posteriore

INTERNO

- Membrana tubolare Drytex personalizzata (impermeabile e traspirante)
- Rinforzi in poliuretano
- Imbottiture con memoria
- Sottopiede Dual Flex in TPU ricoperto in materiale EVA anti-shock
- Soletta antibatterica sostituibile con A.P.S. (Air Pump System)

EXTÉRIEUR

- Tige en microfibre
- Semelle spécifique pour la compétition en caoutchouc naturel
- Renfort pour la cheville
- Protections tibia et talon en plastique moulé injecté
- Slider arteil en polyuréthane remplaçable
- Slider latéral tibia et cheville remplaçables
- Protection en polyuréthane pour sélecteur
- Prises d'air latérales
- Fermeture par velcro et fermeture éclair
- Insert réfléchissant à l'arrière

INTÉRIEUR

- Membrane tubulaire personnalisée Forma en Drytex étanche et respirante
- Renforts en polyuréthane
- Rembourrages en polymère avec mémoire de forme
- Semelle Dual Flex en TPU recouverte d'un matériau EVA anti-chocs
- Semelle de propreté anti-bactérienne remplaçable avec système A.P.S. (Air Pump System)



FERMIN ALDEGUER - MOTO 2



2ND

GRAN PREMIO
MOTUL TT
ASSEN 2023

AYUMU SASAKI - MOTO 3



1ST

GRAN PREMIO
MOTOGP GURU
BY GRYPYN
DE ESPAÑA
2023

IVAN ORTOLA - MOTO 3



TOURING

ADV TOURER Dry

TOURING / ENDURO / ADVENTURE RIDING

CODE FORT92W

■ SIZE 38 < > 49

■ EXTRA COMFORT FIT



24 BROWN



99 BLACK

OUTER

- Full-grain oiled & suede leather upper
- Specific adv riding/touring compound rubber sole
- Reinforced front plate
- Plastic gear pad protection
- Lower buckle plastic protection
- Padded front and rear collar for added comfort
- Personalized suede leather heat protector
- Double velcro and lower adjustable/replaceable GH plastic buckle closure
- Double rear reflective insert

INNER

- Personalized Forma Drytex tubular lining (waterproof and breathable)
- Shin and ankle TPU moulded plastic protections
- Soft polymer padding with memory foam
- PP Mid Dual Flex with anti-shock EVA midsole
- Anti-bacterial replaceable footbed with A.P.S. (Air Pump System)

ESTERNO

- Tomaia in pelle pieno fiore ingrassata e pelle scamosciata
- Suola adventure/touring con mescola dedicata
- Placca frontale rinforzata
- Protezione cambiarmarcia in poliuretano
- Protezione leva inferiore in plastica
- Inserti imbottiti per maggiore comfort del polpaccio e della tibia
- Paramarmitta personalizzata in pelle scamosciata
- Chiusura con doppio velcro e leve in plastica GH regolabili e sostituibili
- Doppio inserto reflex posteriore

INTERNO

- Membrana tubolare Drytex personalizzata (impermeabile e traspirante)
- Protezioni caviglia e tibia in TPU sagomate ed iniettate
- Imbottiture con memoria
- Sottopiede Mid Dual Flex in PP ricoperto in materiale EVA anti-shock
- Soletta antibatterica sostituibile con A.P.S. (Air Pump System)

EXTÉRIEUR

- Tige en cuir pleine fleur huilé et cuir suède
- Semelle spéciale adventure riding/touring en caoutchouc naturel
- Renfort frontal
- Protection en polyuréthane pour sélecteur
- Protection de la boucle inférieure
- Zones du mollet avant et arrière rembourrées pour plus de confort
- Protection anti chaleur en cuir suède personnalisée
- Fermeture avec double velcro et boucle plastique GH réglable et remplaçable
- Double insert réfléchissant à l'arrière

INTÉRIEUR

- Membrane tubulaire personnalisée Forma en Drytex étanche et respirante
- Protections cheville et tibia en TPU moulé et injecté
- Rembourrages en polymère souple avec mémoire de forme
- Semelle PP Mid Dual Flex en polypropylène avec insert acier recouverte d'un matériau EVA anti-chocs
- Semelle de propreté antibactérienne remplaçable avec système A.P.S. (Air Pump System)

ADV TOURER LADY Dry

LADY TOURING / ENDURO / ADVENTURE RIDING

CODE FORT96W

■ SIZE 36 < > 42

■ STANDARD FIT



LEI



99 BLACK

OUTER

- Full-grain oiled & suede leather upper
- Specific adv riding/touring compound rubber sole
- Reinforced front plate
- Gear pad protection
- Lower buckle plastic protection
- Padded front and rear collar for added comfort
- Personalized suede leather heat protector
- Double velcro and lower adjustable/replaceable GH plastic buckle closure
- Double rear reflective insert

INNER

- Personalized Forma Drytex tubular lining (waterproof and breathable)
- Shin and ankle TPU moulded plastic protections
- Soft polymer padding with memory foam
- PP Mid Dual Flex with anti-shock EVA midsole
- Anti-bacterial replaceable footbed with A.P.S. (Air Pump System)

ESTERNO

- Tomaia in pelle pieno fiore ingrassata e pelle scamosciata
- Suola adventure/touring con mescola dedicata
- Placca frontale rinforzata
- Protezione cambiarmarcia
- Protezione leva inferiore in plastica
- Inserti imbottiti per maggiore comfort del polpaccio e della tibia
- Paramarmitta personalizzata in pelle scamosciata
- Chiusura con doppio velcro e leve in plastica GH regolabili e sostituibili
- Doppio inserto reflex posteriore

INTERNO

- Membrana tubolare Drytex personalizzata (impermeabile e traspirante)
- Protezioni caviglia e tibia in TPU sagomate ed iniettate
- Imbottiture con memoria
- Sottopiede Mid Dual Flex in PP ricoperto in materiale EVA anti-shock
- Soletta antibatterica sostituibile con A.P.S. (Air Pump System)

EXTÉRIEUR

- Tige en cuir pleine fleur huilé et cuir suède
- Semelle spéciale adventure riding/touring en caoutchouc naturel
- Renfort frontal
- Protège sélecteur en cuir pleine fleur huilé
- Protection de la boucle inférieure
- Zones du mollet avant et arrière rembourrées pour plus de confort
- Protection anti chaleur en cuir suède personnalisée
- Fermeture avec double velcro et boucle plastique GH réglable et remplaçable
- Double insert réfléchissant à l'arrière

INTÉRIEUR

- Membrane tubulaire personnalisée Forma en Drytex étanche et respirante
- Protections cheville et tibia en TPU moulé et injecté
- Rembourrages en polymère souple avec mémoire de forme
- Semelle PP Mid Dual Flex en polypropylène avec insert acier recouverte d'un matériau EVA anti-chocs
- Semelle de propreté antibactérienne remplaçable avec système A.P.S. (Air Pump System)

JASPER HDry®

TOURING HDry® CODE FORT103W



99 BLACK

OUTER

- Full-grain leather upper
- Personalized Forma double density rubber sole
- Innovative reinforced ankle protection with PU injected directly under the upper
- Personalized plastic gear pad protection
- Padded collar on rear and front cuff for easy foot entry and added comfort
- Velcro and zip closure
- Rear reflective insert

INNER

- HDry® waterproof and breathable membrane, 3D laminated directly to the upper
- Padded inner lining
- Shin and ankle TPU moulded plastic protections
- Soft polymer padding with memory foam
- PP Mid Dual Flex with anti-shock felt midsole
- Anti-bacterial replaceable footbed with A.P.S. (Air Pump System)
- Anti-bacterial replaceable footbed with A.P.S. (Air Pump System)

ESTERNO

- Tomaia in pelle pieno fiore
- Suola personalizzata in gomma a doppia densità
- Sistema di protezione innovativo delle caviglie con PU iniettato direttamente nella tomaia
- Protezione cambiomatica personalizzata in poliuretano
- Inserti anteriore e posteriore imbottiti per agevolare la calzatura e assicurare un maggior comfort nella zona tibia e polpaccio
- Chiusura con velcro e zip
- Inserto reflex posteriore

INTERNO

- Membrana HDry® impermeabile e traspirante, laminata 3D direttamente nella tomaia
- Fodera in materiale imbottito
- Protezioni caviglia e tibia in TPU sagomate ed iniettate
- Imbottiture con memoria
- Sottopiede Mid Dual Flex in PP ricoperto in feltro anti-shock
- Soletta antibatterica sostituibile con A.P.S. (Air Pump System)

EXTÉRIEUR

- Tige en cuir pleine fleur
- Semelle personnalisée Forma en caoutchouc naturel double densité
- Protection de la cheville innovante par un renfort en PU (mousse de polyurethane) injecté directement sous le cuir au niveau des malléoles
- Protection pour sélecteur personnalisée
- Zones du mollet et du tibia rembourrées pour plus de confort
- Fermeture par fermeture éclair et velcro
- Insert réfléchissant à l'arrière

INTÉRIEUR

- Membrana HDry® impermeabile e respirante, direttamente laminata in 3D sulla face interne del piede
- Doublure intérieure rembourrée
- Protections cheville et tibia en TPU moulé et injecté
- Rembourrages en polymère avec mémoire de forme
- Semelles PP Mid Dual Flex en polypropylène avec insert acier recouverte d'un matériau anti-chocs
- Semelle de propreté anti-bactérienne remplaçable avec système A.P.S. (Air Pump System)

■ SIZE 38 < > 48

■ COMFORT FIT



FRONTIER Dry

TOURING CODE FORT100W



99 BLACK



DOUBLE OPENING

■ SIZE 38 < > 47

■ COMFORT FIT



OUTER

- Full-grain oiled leather upper
- Personalized Forma double density rubber sole
- Reinforced front plate
- Gear pad protection
- Padded front collar for added comfort
- Reinforced side panel
- Adjustable double velcro and double zip closure
- Rear reflective insert

INNER

- Personalized Forma Drytex tubular lining (waterproof and breathable)
- Shin and ankle TPU moulded plastic protections
- Soft polymer padding with memory foam
- TPU Dual Flex with anti-shock EVA midsole
- Anti-bacterial replaceable footbed with A.P.S. (Air Pump System)

ESTERNO

- Tomaia in pelle pieno fiore ingrassata
- Suola personalizzata in gomma a doppia densità
- Placca frontale rinforzata
- Protezione cambiomatica
- Inserto anteriore imbottito per maggior comfort nella zona tibia
- Inserto laterale termofornato e rinforzato
- Chiusura con doppio velcro e doppia zip
- Inserto reflex posteriore

INTERNO

- Membrana tubolare Drytex personalizzata (impermeabile e traspirante)
- Protezioni caviglia e tibia in TPU sagomate ed iniettate
- Imbottiture con memoria
- Sottopiede Dual Flex in TPU ricoperto in materiale EVA anti-shock
- Soletta antibatterica sostituibile con A.P.S. (Air Pump System)

EXTÉRIEUR

- Tige en cuir pleine fleur huilé
- Semelle Forma personnalisée en caoutchouc naturel double densité
- Renfort frontal
- Protège sélecteur inclus
- Contour tibia rembourré pour plus de confort
- Protections cheville avec renforts thermofornés
- Double fermeture par velcro ajustable et double fermeture éclair
- Insert réfléchissant à l'arrière

INTÉRIEUR

- Doublure tubulaire Forma Drytex personnalisée (impermeable et respirante)
- Protège tibia et cheville en TPU moulé et injecté
- Rembourrage en polymère souple avec mousse à mémoire de forme
- Semelle Dual Flex en TPU recouverte d'un matériau EVA anti-chocs
- Semelle de propreté anti-bactérienne remplaçable avec système A.P.S. (Air Pump System)

VOYAGE Dry

TOURING CODE FORT52W



99 BLACK

■ SIZE 38 < > 50

■ STANDARD FIT



OUTER

- Full-grain oiled leather upper
- Personalized Forma double density rubber sole
- Reinforced front plate
- Reinforced plastic on ankle area
- Gear pad protection
- Padded collar on rear cuff for easy foot entry and added comfort
- Velcro and zip closure
- Rear reflective insert

INNER

- Personalized Forma Drytex tubular lining (waterproof and breathable)
- Shin and ankle TPU moulded plastic protections
- Soft polymer padding with memory foam
- TPU Dual Flex with anti-shock EVA midsole
- Anti-bacterial replaceable footbed with A.P.S. (Air Pump System)

ESTERNO

- Tomaia in pelle pieno fiore ingrassata
- Suola personalizzata in gomma a doppia densità
- Placca frontale rinforzata
- Protezione malleolo in poliuretano
- Protezione cambiomatica
- Inserto posteriore imbottito per entrata facilitata e comfort del polpaccio
- Chiusura con velcro e zip
- Inserto reflex posteriore

INTERNO

- Membrana tubolare Drytex personalizzata (impermeabile e traspirante)
- Protezioni caviglia e tibia in TPU sagomate ed iniettate
- Imbottiture con memoria
- Sottopiede Dual Flex in TPU ricoperto in materiale EVA anti-shock
- Soletta antibatterica sostituibile con A.P.S. (Air Pump System)

EXTÉRIEUR

- Tige en cuir pleine fleur huilé
- Semelle personnalisée Forma en caoutchouc naturel double densité
- Renfort frontal
- Renfort en plastique pour cheville
- Protection pour sélecteur
- Zone du mollet rembourrée pour plus de confort
- Fermeture par velcro et fermeture éclair
- Insert réfléchissant à l'arrière

INTÉRIEUR

- Membrana tubolare personalizzata Forma in Drytex étanche et respirante
- Protections cheville et tibia en TPU moulé et injecté
- Rembourrages en polymère avec mémoire de forme
- Semelle Dual Flex en TPU recouverte d'un matériau EVA anti-chocs
- Semelle de propreté anti-bactérienne remplaçable avec système A.P.S. (Air Pump System)

ARBO Dry

TOURING CODE FORT107W



99 BLACK

■ SIZE 36 < > 50

■ COMFORT FIT



UNISEX

**OUTER**

- Synthetic material and Cordura® upper
- Personalized Forma double density rubber sole
- Gear pad protection
- Velcro and zip closure
- Rear reflective insert

INNER

- Personalized Forma Drytex tubular lining (waterproof and breathable)
- Shin and ankle TPU moulded plastic protections
- Soft polymer padding with memory foam
- TPU Dual Flex with anti-shock EVA midsole
- Anti-bacterial replaceable footbed with A.P.S. (Air Pump System)

ESTERNO

- Tornaia in materiale sintetico e Cordura®
- Suola personalizzata in gomma a doppia densità
- Protezione cambiarmarcia
- Chiusura con velcro e zip
- Inserto reflex posteriore

INTERNO

- Membrana tubolare Drytex personalizzata (impermeabile e traspirante)
- Protezioni caviglia e tibia in TPU sagomate ed iniettate
- Imbottiture con memoria
- Sottopiede Dual Flex in TPU ricoperto in materiale EVA anti-shock
- Soletta antibatterica sostituibile con A.P.S. (Air Pump System)

EXTÉRIEUR

- Tige en matériau synthétique et Cordura®
- Semelle personnalisée Forma en caoutchouc naturel double densité
- Protection pour sélecteur
- Fermeture par velcro et fermeture éclair
- Insert réfléchissant à l'arrière

INTÉRIEUR

- Membrane tubulaire personnalisée Forma en Drytex étanche et respirante
- Protections cheville et tibia en TPU moulé et injecté
- Rembourrages en polymère avec mémoire de forme
- Semelle Dual Flex en TPU recouverte d'un matériau EVA anti-chocs
- Semelle de propreté anti-bactérienne remplaçable avec système A.P.S. (Air Pump System)

LATINO Dry

TOURING CODE FORT65W



99 BLACK

■ SIZE 36 < > 48

■ COMFORT FIT



UNISEX

**OUTER**

- Full-grain oiled leather upper
- Personalized Forma double density rubber sole
- Thermowelded ankle guard
- Gear pad protection
- Padded front collar for added comfort
- Adjustable double velcro and double zip closure
- Personalized rear reflective insert

INNER

- Personalized Forma Drytex tubular lining (waterproof and breathable)
- Ankle TPU moulded plastic protections
- Soft polymer padding with memory foam
- TPU Dual Flex with anti-shock EVA midsole
- Anti-bacterial replaceable footbed with A.P.S. (Air Pump System)

ESTERNO

- Tornaia in pelle piena fiore ingrassata
- Suola personalizzata in gomma a doppia densità
- Malleoli termoformati e rinforzati
- Protezione cambiarmarcia
- Inserto anteriore imbottito per maggiore comfort nella zona tibia
- Chiusura con doppia velcro e doppia zip
- Inserto reflex posteriore personalizzato

INTERNO

- Membrana tubolare Drytex personalizzata (impermeabile e traspirante)
- Protezioni caviglia in TPU sagomate ed iniettate
- Imbottiture con memoria
- Sottopiede Dual Flex in TPU ricoperto in materiale EVA anti-shock
- Soletta antibatterica sostituibile con A.P.S. (Air Pump System)

EXTÉRIEUR

- Tige en cuir pleine fleur huilé
- Semelle personnalisée Forma en caoutchouc naturel double densité
- Protections cheville avec renforts thermoformés
- Protection pour sélecteur
- Zone du mollet rembourrée pour plus de confort
- Fermeture par double fermeture éclair et double velcro pour faciliter le chaussant
- Insert réfléchissant à l'arrière

INTÉRIEUR

- Membrane tubulaire personnalisée Forma en Drytex étanche et respirante
- Protections cheville en TPU moulé et injecté
- Rembourrages en polymère avec mémoire de forme
- Semelle Dual Flex en TPU recouverte d'un matériau EVA anti-chocs
- Semelle de propreté anti-bactérienne remplaçable avec système A.P.S. (Air Pump System)

GEM Dry

LADY TOURING/URBAN CODE FORT900W

NEW



99 BLACK

■ SIZE 36 < > 42

■ EASY LADY FIT



LEI

**OUTER**

- Full-grain oiled leather upper
- Specific lady/touring compound mid-heel rubber sole
- Zip and front strap closure
- Rear reflective insert

INNER

- Personalized Forma Drytex tubular lining (waterproof and breathable)
- Ankle TPU plastic protections
- Soft polymer padding with memory foam
- Easy Fit last dedicated exclusively for a women's fit
- PP Mid Dual Flex with antishock EVA midsole
- Anti-bacterial replaceable footbed

ESTERNO

- Tornaia in pelle piena fiore ingrassata
- Suola in gomma con mescola dedicata con tacco (medio-alta lady/touring)
- Chiusura con zip e cinturino frontale
- Inserto reflex posteriore

INTERNO

- Membrana tubolare Drytex personalizzata (impermeabile e traspirante)
- Protezioni caviglia in TPU sagomate
- Imbottiture con memoria
- Forma Easy Fit specifica per il pied femminile
- Sottopiede Mid Dual Flex in PP ricoperto in materiale EVA anti-shock
- Soletta antibatterica sostituibile

EXTÉRIEUR

- Tige en cuir pleine fleur huilé
- Semelle spéciale femme/touring en caoutchouc naturel avec talon mi-hauteur
- Fermeture par fermeture éclair et boucle tendance
- Insert réfléchissant à l'arrière

INTÉRIEUR

- Membrane tubulaire personnalisée Forma en Drytex étanche et respirante
- Protections cheville en TPU moulé
- Rembourrages en polymère souple avec mémoire de forme
- Forme spécialement conçue pour l'anatomie du pied féminin
- Semelle PP Mid Dual Flex en polypropylène avec insert acier recouverte d'un matériau EVA anti-chocs
- Semelle de propreté anti-bactérienne remplaçable

JOY Dry

LADY TOURING/CUSTOM/URBAN CODE FORU36W



99 BLACK

■ SIZE 36 < > 42

■ NEW EASY LADY FIT



LEI

**OUTER**

- Full-grain leather upper
- Look "Fashion & Lifestyle"
- Specific lady/touring compound mid-high heel rubber sole
- Velcro and zip closure

INNER

- Personalized Forma Drytex tubular lining (waterproof and breathable)
- Shin and ankle TPU moulded plastic protections
- Soft polymer padding with memory foam
- Special last dedicated exclusively for a women's fit
- PP Mid Dual Flex with anti-shock EVA midsole
- Anti-bacterial replaceable PU footbed with heel for added comfort

ESTERNO

- Tornaia in pelle piena fiore
- Look "Fashion & Lifestyle"
- Suola in gomma con mescola dedicata con tacco (medio-alta lady/touring)
- Chiusura con velcro e zip

INTERNO

- Membrana tubolare Drytex personalizzata (impermeabile e traspirante)
- Protezioni caviglia e tibia in TPU sagomate ed iniettate
- Imbottiture con memoria
- Forma specifica per il pied femminile
- Sottopiede Mid Dual Flex in PP ricoperto in materiale EVA anti-shock
- Soletta antibatterica sostituibile in PU con tacco per maggior comfort

EXTÉRIEUR

- Tige en cuir pleine fleur
- Look "Fashion & Lifestyle"
- Semelle spéciale femme/touring en caoutchouc naturel avec talon mi-haut
- Fermeture par velcro et fermeture éclair

INTÉRIEUR

- Membrane tubulaire personnalisée Forma en Drytex étanche et respirante
- Protections tibia et cheville en TPU moulé et injecté
- Rembourrages en polymère souple avec mémoire de forme
- Nouvelle forme de chaussant spécifique au pied féminin
- Semelle PP Mid Dual Flex en polypropylène avec insert acier recouverte d'un matériau EVA anti-chocs
- Semelle de propreté anti-bactérienne remplaçable en PU avec talon pour un confort supplémentaire

ROAD

URBAN

STINGER EVO Dry

URBAN / TECHNICAL SHOES CODE FORU400W



99 BLACK

NEW

- SIZE 36 < > 47
- STANDARD FIT



OUTER

- Microfiber & textile material upper
- Personalized Forma rubber sole
- Personalized ankle micro-injection protections
- Personalized plastic heel cup
- Padded tongue and collar
- Lace and adjustable velcro closure
- Rear reflective insert

INNER

- Personalized Forma Drytex tubular lining (waterproof and breathable)
- Ankle TPU plastic protection
- Soft polymer padding with memory foam
- PP Mid Dual Flex with anti-shock EVA midsole
- Anti-bacterial replaceable footbed with A.P.S. (Air Pump System)

ESTERNO

- Tomaia in microfibra e materiale tessile
- Suola personalizzata in gomma
- Microiniezioni protettive personalizzate nelle zone caviglia
- Talloniera protettiva in poliuretano
- Collarino e lingua imbottiti
- Chiusura con lacci con occhielli rinforzati e velcro
- Inserto reflex posteriore

INTERNO

- Membrana tubolare Drytex personalizzata (impermeabile e traspirante)
- Protezioni caviglia in TPU sagomate
- Imbottiture con memoria
- Sottopiede Mid Dual Flex in PP ricoperto in materiale EVA anti-shock
- Soletta antibatterica sostituibile con A.P.S. (Air Pump System)

EXTÉRIEUR

- Tige en tissu microfibre
- Semelle personnalisée Forma en caoutchouc naturel
- Protections malléole renforcées en TPU micro-injecté
- Protection du talon en polyuréthane
- Contour cheville et languette rembourrés pour améliorer le confort
- Fermeture par lacets avec œillets renforcés et velcro ajustable
- Insert réfléchissant à l'arrière

INTÉRIEUR

- Membrane tubulaire personnalisée Forma en DRYTEX étanche et respirante
- Protections cheville en TPU moulé
- Rembourrage en polymère souple avec mémoire de forme
- Semelle PP Mid Dual Flex en polypropylène avec insert acier reco verte d'un matériau EVA anti-chocs
- Semelle de propreté anti-bactérienne remplaçable avec système A.P.S. (Air Pump System)

STINGER EVO Flow

URBAN / TECHNICAL SHOES CODE FORU371



999815 BLACK/WHITE/GREY

NEW

- SIZE 36 < > 47
- STANDARD FIT



OUTER

- Microfiber & textile material upper with perforated inserts
- Personalized Forma rubber sole
- Personalized ankle micro-injection protections
- Personalized plastic heel cup
- Padded tongue and collar
- Lace and adjustable velcro closure
- Rear reflective insert

INNER

- Air Mesh lining
- Ankle TPU moulded plastic protection
- Soft polymer padding with memory foam
- PP Mid Dual Flex
- Anti-bacterial replaceable footbed with A.P.S. (Air Pump System)

ESTERNO

- Tomaia in microfibra e materiale tessile con inserti forati
- Suola personalizzata in gomma a doppia densità
- Microiniezioni protettive personalizzate nelle zone caviglia
- Talloniera protettiva in poliuretano
- Collarino e lingua imbottiti
- Chiusura con lacci con occhielli rinforzati e velcro
- Inserto reflex posteriore

INTERNO

- Fodera in mesh traspirante
- Protezioni caviglia in TPU sagomate
- Imbottiture con memoria
- Sottopiede Mid Dual Flex in PP
- Soletta antibatterica sostituibile con A.P.S. (Air Pump System)

EXTÉRIEUR

- Tige en tissu microfibre avec inserts perforés
- Semelle personnalisée Forma en caoutchouc naturel
- Protections malléole renforcées en TPU micro-injecté
- Protection du talon en polyuréthane
- Contour cheville et languette rembourrés pour améliorer le confort
- Fermeture par lacets avec œillets renforcés et velcro ajustable
- Insert réfléchissant à l'arrière

INTÉRIEUR

- Doublure en Air Mesh respirant
- Protections cheville en TPU moulé
- Rembourrage en polymère souple avec mémoire de forme
- Semelle PP Mid Dual Flex en polypropylène avec insert acier
- Semelle de propreté anti-bactérienne remplaçable avec système A.P.S. (Air Pump System)

GENESIS

URBAN / TECHNICAL SHOES CODE FORU210



995815 BLACK/GREY/BORDEAUX

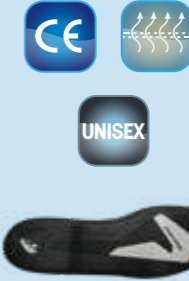


99 BLACK

9910 BLACK/RED

NEW

- SIZE 36 < > 48
- STANDARD FIT



OUTER

- Microfiber, highly durable textile material and leather upper
- Personalized Forma double density rubber sole
- Personalized ankle and front micro-injection protections
- Gear pad protection
- Padded tongue and collar
- Lace and adjustable velcro closure
- Rear reflective insert

INNER

- Air mesh lining
- Ankle TPU moulded plastic protections
- Soft polymer padding with memory foam
- PP Mid Dual Flex with anti-shock felt midsole
- Personalized anti-bacterial replaceable EVA footbed

ESTERNO

- Tomaia in microfibra, tessuto tecnico e pelle
- Suola personalizzata in gomma a doppia densità
- Microiniezioni protettive personalizzate nelle zone caviglia e punta
- Protezione cambio marcia
- Collarino e lingua imbottiti
- Chiusura con lacci e velcro
- Inserto reflex posteriore

INTERNO

- Fodera in mesh traspirante
- Protezioni caviglia in TPU sagomate ed iniettate
- Imbottiture con memoria
- Sottopiede Mid Dual Flex in PP ricoperto in materiale feltro anti-shock
- Soletta antibatterica in EVA personalizzata sostituibile

EXTÉRIEUR

- Tige en cuir et tissu microfibre hautement résistant au déchirement et à l'abrasion
- Semelle personnalisée Forma en caoutchouc naturel double densité
- Protections malléole et pointe du pied renforcées en TPU micro-injecté
- Protection pour sélecteur
- Contour cheville et languette rembourrés pour améliorer le confort
- Fermeture par lacets et velcro ajustable
- Insert réfléchissant à l'arrière

INTÉRIEUR

- Doublure en Air Mesh respirant
- Protections cheville en TPU moulé et injecté
- Rembourrage en polymère souple avec mémoire de forme
- Semelle PP Mid Dual Flex et polypropylène avec insert acier recouverte d'un matériau anti-chocs
- Semelle de propreté anti-bactérienne remplaçable en matériau EVA pour une meilleure absorption des chocs

GENESIS LADY

LADY URBAN / TECHNICAL SHOES CODE FORU220



9958 BLACK/FUCHSIA

- SIZE 36 < > 42
- STANDARD FIT



OUTER

- Microfiber, highly durable textile material and leather upper
- Personalized Forma double density rubber sole
- Personalized ankle and front micro-injection protections
- Gear pad protection
- Padded tongue and collar
- Lace and adjustable velcro closure
- Rear reflective insert

INNER

- Air mesh lining
- Ankle TPU moulded plastic protections
- Soft polymer padding with memory foam
- PP Mid Dual Flex with anti-shock felt midsole
- Personalized anti-bacterial replaceable EVA footbed

ESTERNO

- Tomaia in microfibra, tessuto tecnico duraturo/resistente e pelle
- Suola personalizzata in gomma a doppia densità
- Microiniezioni protettive personalizzate nelle zone caviglia e punta
- Protezione cambio marcia
- Collarino e lingua imbottiti
- Chiusura con lacci e velcro
- Inserto reflex posteriore

INTERNO

- Fodera in mesh traspirante
- Protezioni caviglia in TPU sagomate ed iniettate
- Imbottiture con memoria
- Sottopiede Mid Dual Flex in PP ricoperto in materiale feltro anti-shock
- Soletta antibatterica in EVA personalizzata sostituibile

EXTÉRIEUR

- Tige en cuir et tissu microfibre hautement résistant au déchirement et à l'abrasion
- Semelle personnalisée Forma en caoutchouc naturel double densité
- Protections malléole et pointe du pied renforcées en TPU micro-injecté
- Protection pour sélecteur
- Contour cheville et languette rembourrés pour améliorer le confort
- Fermeture par lacets et velcro ajustable
- Insert réfléchissant à l'arrière

INTÉRIEUR

- Doublure en Air Mesh respirant
- Protections cheville en TPU moulé et injecté
- Rembourrage en polymère souple avec mémoire de forme
- Semelle PP Mid Dual Flex en polypropylène avec insert acier recouverte d'un matériau anti-chocs
- Semelle de propreté anti-bactérienne remplaçable en matériau EVA



VIPER Dry

URBAN / TECHNICAL SHOES CODE FORU20W



99 BLACK

■ SIZE 36 < > 48

■ STANDARD FIT



OUTER

- Microfiber, highly durable textile material and leather upper
- Personalized Forma double density rubber sole
- Personalized ankle and front micro-injection protections
- Gear pad protection
- Padded tongue and collar
- Lace and adjustable velcro closure
- Rear pull loop
- Rear reflective insert

INNER

- Personalized Forma Drytex tubular lining (waterproof and breathable)
- Ankle TPU moulded plastic protection
- Soft polymer padding with memory foam
- PP Mid Dual Flex with anti-shock EVA midsole
- Personalized anti-bacterial replaceable EVA footbed

ESTERNO

- Tamiata in microfibra, tessuto tecnico e pelle
- Suola personalizzata in gomma a doppia densità
- Microiniezioni protettive personalizzate nelle zone caviglia e punta
- Protezione cambio marcia
- Collarino e lingua imbottiti
- Chiusura con lacci e velcro
- Loop posteriore
- Inserto reflex posteriore

INTERNO

- Membrana tubolare Drytex personalizzata (impermeabile e traspirante)
- Protezioni caviglia in TPU sagomate ed iniettate
- Imbottiture con memoria
- Sottopiede Mid Dual Flex in PP ricoperto in materiale EVA anti-shock
- Soletta antibatterica in EVA personalizzata sostituibile

EXTÉRIEUR

- Tige en cuir et tissu microfibre hautement résistant au déchirement et à l'abrasion
- Semelle personnalisée Forma en caoutchouc naturel double densité
- Protections malléole et pointe du pied renforcées en TPU micro-injecté
- Protection pour sélecteur
- Contour cheville et languette rembourrés pour améliorer le confort
- Fermeture par lacets et velcro ajustable
- Enfilage facile grâce à la languette arrière
- Insert réfléchissant à l'arrière

INTÉRIEUR

- Membrane tubulaire personnalisée Forma en DRYTEX étanche et respirante
- Protections cheville en TPU moulé et injecté
- Rembourrage en polymère souple avec mémoire de forme
- Semelle PP Mid Dual Flex en polypropylène avec insert acier recouverte d'un matériau EVA anti-chocs
- Semelle de propreté anti-bactérienne remplaçable en matériau EVA pour une meilleure absorption des chocs

LEGACY Dry

URBAN / CITY SHOES CODE FORU19W



99 BLACK

■ SIZE 36 < > 48

■ LIFESTYLE FIT



OUTER

- Full-grain leather upper (black color)
- Full-grain vintage leather upper (brown color)
- Personalized café racer/urban rubber sole
- Reinforced ankle protections
- Padded collar
- Gear pad protection
- Easy rear pull loop
- Velcro, zip and lace closure with reinforced eyelets
- Rear reflective insert

INNER

- Personalized Forma Drytex tubular lining (waterproof and breathable)
- Specific Lifestyle Fit last for café racer/urban use
- Ankle TPU moulded plastic protection
- Soft polymer padding with memory foam
- PP Mid Dual Flex with anti-shock EVA midsole
- Anti-bacterial replaceable footbed with A.P.S. (Air Pump System)

ESTERNO

- Tamiata in pelle pieno fiore (versione nera)
- Tamiata in pelle pieno fiore vintage (versione marrone)
- Suola café racer/urban personalizzata in gomma
- Protezioni caviglia rinforzate
- Collarino imbottito
- Protezione cambio marcia
- Loop posteriore
- Chiusura con zip, velcro e lacci con occhielli rinforzati
- Inserto reflex posteriore

INTERNO

- Membrana tubolare Drytex personalizzata (impermeabile e traspirante)
- Forma Lifestyle Fit specifica per uso café racer/urban
- Protezioni caviglia in TPU sagomate ed iniettate
- Imbottiture con memoria
- Sottopiede Mid Dual Flex in PP ricoperto in materiale EVA anti-shock
- Soletta antibatterica sostituibile con A.P.S. (Air Pump System)

EXTÉRIEUR

- Tige en cuir pleine fleur (couleur noire)
- Tige en cuir pleine fleur vintage (couleur marron)
- Semelle personnalisée Forma spéciale Café racer/urban en caoutchouc naturel
- Protections cheville renforcées
- Zone du molet rembourrée pour plus de confort
- Protège sélecteur inclus
- Enfilage facile grâce à la languette de cuir
- Fermeture avec velcro, fermeture éclair et lacets avec œilletons renforcés
- Insert réfléchissant à l'arrière

INTÉRIEUR

- Membrane tubulaire personnalisée Forma en Drytex, étanche et respirante
- Nouvelle forme spécifique Lifestyle pour une utilisation Café racer/urbaine
- Protection cheville en TPU moulé et injecté
- Rembourrage en polymère souple avec mémoire de forme
- Semelle PP Mid Dual Flex en polypropylène avec insert acier recouverte d'un matériau EVA anti-chocs
- Semelle de propreté antibactérienne remplaçable avec système A.P.S. (Air Pump System)



24 BROWN

KUMMO

ENGINEERING
PROTECTION
STYLE



NEW
NEW SNEAKER 2024
2024

KUMO

URBAN / SNEAKERS CODE FORU400

NEW

- SIZE 36 < > 48
- EASY CASUAL FIT



99 BLACK



609915 OLIVE/BLACK/GREY

Discover
PORON® XRD®



Scan the QR CODE and get the access to media content

OUTER

- Highly-durable & technical textile material upper
- Personalized Forma rubber sole with anti-shock EVA midsole
- Gear pad protection
- Reinforced ankle protections
- Padded tongue and extra comfort collar
- Lace closure with reinforced eyelets

INNER

- Air mesh lining
- Ankle PORON® XRD® protections
- Reinforced heel and toe areas
- Soft polymer padding with memory foam
- PP Mid Dual Flex with anti-shock EVA midsole
- Anti-bacterial replaceable footbed

ESTERNO

- Tornaia in tessuto tecnico altamente resistente
- Suola personalizzata Forma in gomma con midsole in materiale EVA anti-shock
- Protezione cambio marcia
- Protezioni caviglia
- Collarino e lingua imbottiti
- Chiusura con lacci ed occhielli rinforzati

INTERNO

- Fodera in mesh traspirante
- Protezioni caviglia in PORON® XRD®
- Zone punta e tallone rinforzate
- Imbottiture con memoria
- Sottopiede Mid Dual Flex in PP ricoperto in EVA anti-shock
- Soletta antibatterica sostituibile

EXTÉRIEUR

- Tige en tissu hautement résistant
- Semelle personnalisée Forma en caoutchouc naturel avec insert d'un matériau EVA absorbant de chocs
- Protection pour sélecteur
- Protections cheville renforcées
- Langue et collier rembourrés pour un confort optimal
- Fermeture à lacets avec œillets renforcés

INTÉRIEUR

- Doublure en Air Mesh respirant
- Protection cheville en PORON® XRD®
- Zones du talon et des arêtes renforcées
- Rembourrage en polymère doux avec mémoire de forme
- Semelle PP Mid Dual Flex en polypropylène avec insert acier recouverte d'un matériau EVA anti-chocs
- Semelle de propreté antibactérienne remplaçable

MILANO Dry

URBAN / SNEAKERS CODE FORU29W

NEW

- SIZE 36 < > 47
- EASY CASUAL FIT



9999 BLACK/BLACK

OUTER

- Highly-durable water-repellent textile material & microfiber upper
- Personalized Forma rubber sole
- Gear pad protection
- Padded tongue and extra comfort collar
- Lace closure with reinforced eyelets

INNER

- Personalized Forma Drytex tubular lining (waterproof and breathable)
- Ankle PORON® XRD® protections
- Reinforced heel and toe areas
- Soft polymer padding with memory foam
- PP Mid Dual Flex with anti-shock EVA midsole
- Anti-bacterial replaceable footbed

ESTERNO

- Tornaia in tessuto idrorepellente altamente resistente e microfibra
- Suola personalizzata in gomma
- Protezione cambio marcia
- Collarino e lingua imbottiti
- Chiusura con lacci ed occhielli rinforzati

INTERNO

- Membrana tubolare Drytex personalizzata (impermeabile e traspirante)
- Protezioni caviglia in PORON® XRD®
- Zone punta e tallone rinforzate
- Imbottiture con memoria
- Sottopiede Mid Dual Flex in PP ricoperto in materiale EVA anti-shock
- Soletta antibatterica sostituibile

EXTÉRIEUR

- Tige en tissu hautement résistant et imperméable & microfibra
- Semelle personnalisée Forma en caoutchouc naturel
- Protection pour sélecteur
- Langue et collier rembourrés pour un confort optimal
- Fermeture à lacets avec œillets renforcés

INTÉRIEUR

- Membrane tubulaire personnalisée Forma en Drytex, étanche et respirante
- Protection cheville en PORON® XRD®
- Zone du talon et des arêtes renforcées
- Rembourrage en polymère doux avec mémoire de forme
- Semelle PP Mid Dual Flex en polypropylène avec insert acier recouvert d'un matériau EVA anti-chocs
- Semelle de propreté antibactérienne remplaçable

MILANO Flow

URBAN / SNEAKERS CODE FORU291

NEW

- SIZE 36 < > 47
- EASY CASUAL FIT



9998S BLACK/ECRÙ

OUTER

- Highly-durable textile material upper
- Personalized Forma rubber sole
- Gear pad protection
- Reinforced ankle protections
- Padded tongue and extra comfort collar
- Lace closure with reinforced eyelets

INNER

- Air mesh lining
- Ankle PORON® XRD® protections
- Reinforced heel and toe areas
- Soft polymer padding with memory foam
- PP Mid Dual Flex with anti-shock EVA midsole
- Anti-bacterial replaceable footbed

ESTERNO

- Tornaia in tessuto altamente resistente
- Suola personalizzata in gomma
- Protezione cambio marcia
- Protezioni caviglia
- Collarino e lingua imbottiti
- Chiusura con lacci ed occhielli rinforzati

INTERNO

- Fodera in mesh traspirante
- Protezioni caviglia in PORON® XRD®
- Zone punta e tallone rinforzate
- Imbottiture con memoria
- Sottopiede Mid Dual Flex in PP ricoperto in EVA anti-shock
- Soletta antibatterica sostituibile

EXTÉRIEUR

- Tige en tissu hautement résistant & microfibra
- Semelle personnalisée Forma en caoutchouc naturel
- Protection pour sélecteur
- Protections cheville renforcées
- Langue et collier rembourrés pour un confort optimal
- Fermeture à lacets avec œillets renforcés

INTÉRIEUR

- Doublure en Air Mesh respirant
- Protection cheville en PORON® XRD®
- Zones du talon et des arêtes renforcées
- Rembourrage en polymère doux avec mémoire de forme
- Semelle PP Mid Dual Flex en polypropylène avec insert acier recouverte d'un matériau EVA anti-chocs
- Semelle de propreté antibactérienne remplaçable

CITY Dry

URBAN / SNEAKERS CODE FORU39W



99 BLACK



24 BROWN

■ SIZE 35 < > 48

■ EASY CASUAL FIT



2 colors

OUTER

- Full-grain leather upper
- Personalized Forma double density rubber sole
- Personalized plastic heel cup
- Padded tongue and collar
- Zip and lace closure with reinforced eyelets
- Rear and side reflective inserts

INNER

- Personalized Forma Drytex tubular lining (waterproof and breathable)
- Ankle TPU moulded plastic protections
- Reinforced heel and toe areas
- Soft polymer padding with memory foam
- PP Mid Dual Flex with anti-shock EVA midsole
- Anti-bacterial replaceable footbed with A.P.S. (Air Pump System)

ESTERNO

- Tornaio in pelle pieno fiore
- Suola personalizzata in gomma a doppia densità
- Talloniera protettiva in poliuretano
- Collarino e lingua imbottiti
- Chiusura con zip e lacci con occhielli rinforzati
- Inserti reflex posteriore e laterale

INTERNO

- Membrana tubolare Drytex personalizzata (impermeabile e traspirante)
- Protezioni caviglia in TPU sagomate ed iniettate
- Zone punta e tallone rinforzate
- Imbottiture con memoria
- Sottopiede Mid Dual Flex in PP ricoperto in materiale EVA anti-shock
- Soletta antibatterica sostituibile con A.P.S. (Air Pump System)

EXTÉRIEUR

- Tige en cuir pleine fleur
- Semelle personnalisée Forma en caoutchouc naturel double densité
- Renfort Talon personnalisé
- Collier et languette rembourrés
- Fermeture avec fermeture éclair et lacets avec œilletons renforcés
- Insert réfléchissant à l'arrière et sur les côtés.

INTÉRIEUR

- Membrane tubulaire personnalisée Forma en Drytex étanche et respirante
- Protections cheville en TPU moulé et injecté
- Zone du talon et des orteils renforcée
- Rembourrages en polymère souple avec mémoire de forme
- Semelle PP Mid Dual Flex en polypropylène avec insert acier recouverte d'un matériau EVA anti-chocs
- Semelle de propreté anti-bactérienne remplaçable avec système A.P.S. (Air Pump System)

HYPER Dry

URBAN / SNEAKERS CODE FORU09W



90 ANTHRACITE



9999 BLACK/BLACK

■ SIZE 36 < > 47

■ CASUAL FIT



2 colors

OUTER

- Full-grain leather upper
- Personalized Forma double density rubber sole
- Personalized plastic heel cup
- Padded tongue and collar
- Zip and lace closure with reinforced eyelets
- Rear and side reflective inserts

INNER

- Personalized Forma Drytex tubular lining (waterproof and breathable)
- Ankle TPU moulded plastic protections
- Reinforced heel and toe areas
- Soft polymer padding with memory foam
- PP Mid Dual Flex with anti-shock EVA midsole
- Anti-bacterial replaceable footbed with A.P.S. (Air Pump System)

ESTERNO

- Tornaio in pelle pieno fiore
- Suola personalizzata in gomma a doppia densità
- Talloniera protettiva in poliuretano
- Collarino e lingua imbottiti
- Chiusura con zip e lacci con occhielli rinforzati
- Inserti reflex posteriore e laterale

INTERNO

- Membrana tubolare Drytex personalizzata (impermeabile e traspirante)
- Protezioni caviglia in TPU sagomate ed iniettate
- Zone punta e tallone rinforzate
- Imbottiture con memoria
- Sottopiede Mid Dual Flex in PP ricoperto in materiale EVA anti-shock
- Soletta antibatterica sostituibile con A.P.S. (Air Pump System)

EXTÉRIEUR

- Tige en cuir pleine fleur
- Semelle personnalisée Forma en caoutchouc naturel double densité
- Renfort Talon personnalisé
- Collier et languette rembourrés
- Fermeture avec fermeture éclair et lacets avec œilletons renforcés
- Insert réfléchissant à l'arrière et sur les côtés.

INTÉRIEUR

- Membrane tubulaire personnalisée Forma en Drytex étanche et respirante
- Protections cheville en TPU moulé et injecté
- Zone du talon et des orteils renforcée
- Rembourrages en polymère souple avec mémoire de forme
- Semelle PP Mid Dual Flex en polypropylène avec insert acier recouverte d'un matériau EVA anti-chocs
- Semelle de propreté anti-bactérienne remplaçable avec système A.P.S. (Air Pump System)

GROUND Dry "Air"

URBAN / SNEAKERS CODE FORU34W

NEW



9915010 CHICAGO

GROUND Dry

URBAN / SNEAKERS CODE FORU34W



9999 BLACK/BLACK



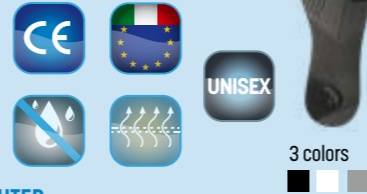
9915 BLACK/GREY



9980 BLACK/CAMOUFLAGE

■ SIZE 36 < > 47

■ EASY CASUAL FIT

**OUTER**

- Full-grain leather upper (BLACK/BLACK, BLACK/GREY) and highly-durable water-repellent Inserts (BLACK/CAMOUFLAGE)
- Personalized Forma double density rubber sole with shock-absorbing heel insert
- Gear pad protection
- Reinforced ankle protections
- Padded tongue and extra comfort collar
- Lace closure with reinforced eyelets

INNER

- Personalized Forma Drytex tubular lining (waterproof and breathable)
- Ankle TPU moulded plastic protections
- Reinforced heel and toe areas
- Soft polymer padding with memory foam
- PP Mid Dual Flex with anti-shock EVA midsole
- Anti-bacterial replaceable footbed with A.P.S. (Air Pump System)

ESTERNO

- Tomaia in pelle pieno fiore (BLACK/BLACK, BLACK/GREY) e inserti in tessuto idrorepellente altamente resistente (BLACK/CAMOUFLAGE)
- Suola personalizzata in gomma a doppia densità con inserto tallone anti-shock
- Protezione cambio marcia
- Protezioni caviglia
- Collarino e lingua imbottiti
- Chiusura con lacci ed occhielli rinforzati

INTERNO

- Membrana tubolare Drytex personalizzata (impermeabile e traspirante)
- Protezioni caviglia in TPU sagomate ed iniettate
- Zone punta e tallone rinforzate
- Imbottiture con memoria
- Sottopiede Mid Dual Flex in PP ricoperto in materiale EVA anti-shock
- Soletta antibatterica sostituibile con A.P.S. (Air Pump System)

EXTÉRIEUR

- Tige en cuir pleine fleur (NOIR/NOIR, NOIR/GRIS) et insert en tissu hautement résistant et imperméable (NOIR/CAMOUFLAGE)
- Semelle personnalisée Forma en caoutchouc naturel double densité avec insert talon absorbeur de chocs
- Protection pour sélecteur
- Protections cheville renforcées
- Langnette et collier rembourrés pour un confort optimal
- Fermeture à lacets avec œilletons renforcés

INTÉRIEUR

- Membrane tubulaire personnalisée Forma en Drytex, étanche et respirante
- Protection cheville en TPU moulé et injecté
- Zone du talon et des orteils renforcée
- Rembourrage en polymère doux avec mémoire de forme
- Semelle PP Mid Dual Flex en polypropylène avec insert acier recouverte d'un matériau EVA anti-chocs
- Semelle de propreté antibactérienne remplaçable avec système A.P.S. (Air Pump System)

GROUND Flow

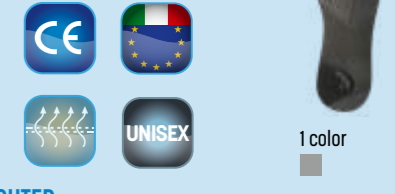
URBAN / SNEAKERS CODE FORU350



15 GREY

■ SIZE 36 < > 47

■ EASY CASUAL FIT

**OUTER**

- Full-grain leather upper and highly-durable water-repellent Inserts
- Personalized Forma double density rubber sole with shock-absorbing heel insert
- Gear pad protection
- Reinforced ankle protections
- Padded tongue and extra comfort collar
- Lace closure with reinforced eyelets

INNER

- Air mesh lining
- Ankle TPU moulded plastic protections
- Reinforced heel and toe areas
- Soft polymer padding with memory foam
- PP Mid Dual Flex with anti-shock EVA midsole
- Anti-bacterial replaceable footbed with A.P.S. (Air Pump System)

ESTERNO

- Tomaia in pelle pieno fiore e inserti in tessuto idrorepellente altamente resistente
- Suola personalizzata in gomma a doppia densità con inserto tallone anti-shock
- Protezione cambio marcia
- Protezioni caviglia
- Collarino e lingua imbottiti
- Chiusura con lacci ed occhielli rinforzati

INTERNO

- Fodera in mesh traspirante
- Protezioni caviglia in TPU sagomate ed iniettate
- Zone punta e tallone rinforzate
- Imbottiture con memoria
- Sottopiede Mid Dual Flex in PP ricoperto in EVA anti-shock
- Soletta antibatterica sostituibile con A.P.S. (Air Pump System)

EXTÉRIEUR

- Tige en cuir pleine fleur aéré et insert en tissu hautement résistant et imperméable
- Semelle personnalisée Forma en caoutchouc naturel double densité avec insert talon absorbeur de chocs
- Protection pour sélecteur
- Protections cheville renforcées
- Langnette et collier rembourrés pour un confort optimal
- Fermeture à lacets avec œilletons renforcés

INTÉRIEUR

- Doublure en Air Mesh respirant
- Protection cheville en TPU moulé et injecté
- Zones du talon et des orteils renforcées
- Rembourrage en polymère doux avec mémoire de forme
- Semelle PP Mid Dual Flex en polypropylène avec insert acier recouverte d'un matériau EVA anti-chocs
- Semelle de propreté antibactérienne remplaçable avec système A.P.S. (Air Pump System)





@davethelicious



@davethelicious

SWIFT Dry

URBAN / SNEAKERS CODE FORU17W

NEW



8124 TAUPE/MUD



9998 BLACK/WHITE



9999 BLACK/BLACK



24 BROWN

■ SIZE 36 < > 47

■ EASY CASUAL FIT



2 colors

**OUTER**

- Full-grain leather upper
- Personalized Forma double density rubber sole with shock-absorbing heel insert
- Reinforced ankle protections
- Padded tongue and extra comfort collar
- Lace closure with reinforced eyelets
- Rear reflective insert

INNER

- Personalized Forma Drytex tubular lining (waterproof and breathable)
- Ankle TPU moulded plastic protections
- Reinforced heel and toe areas
- Soft polymer padding with memory foam
- PP Mid Dual Flex with anti-shock EVA midsole
- Anti-bacterial replaceable footbed with A.P.S. (Air Pump System)

ESTERNO

- Tomaia in pelle pieno fiore
- Suola personalizzata in gomma a doppia densità con inserto tallone anti-shock
- Protezioni caviglia
- Collarino e lingua imbottiti
- Chiusura con lacci ed occhielli rinforzati
- Inserto reflex posteriore

INTERNO

- Membrana tubolare Drytex personalizzata (impermeabile e traspirante)
- Protezioni caviglia in TPU sagomate ed iniettate
- Zone punta e tallone rinforzate
- Imbottiture con memoria
- Sottopiede Mid Dual Flex in PP ricoperto in materiale EVA anti-shock
- Soletta antibatterica sostituibile con A.P.S. (Air Pump System)

EXTÉRIEUR

- Tige en cuir pleine fleur
- Semelle personnalisée Forma en caoutchouc naturel double densité avec insert talon absorbeur de chocs
- Protections cheville renforcées
- Langouette et collier rembourrés pour un confort optimal
- Fermeture à lacets avec œillets renforcés
- Insert réfléchissant à l'arrière

INTÉRIEUR

- Membrana tubolare personalizzata Forma en Drytex, étanche et respirante
- Protection cheville en TPU moulé et injecté
- Zone du talon et des orteils renforcée
- Rembourrage en polymère doux avec mémoire de forme
- Semelle PP Mid Dual Flex en polypropylène avec insert acier recouverte d'un matériau EVA
- Semelle de propreté antibactérienne remplaçable avec système A.P.S. (Air Pump System)

SWIFT Flow

URBAN / SNEAKERS CODE FORU160



9998 BLACK/WHITE

■ SIZE 36 < > 47

■ EASY CASUAL FIT



UNISEX

**OUTER**

- Vented full-grain leather upper
- Personalized Forma double density rubber sole with shock-absorbing heel insert
- Reinforced ankle protections
- Padded tongue and extra comfort collar
- Lace closure with reinforced eyelets
- Rear reflective insert

INNER

- Air mesh lining
- Ankle TPU moulded plastic protections
- Reinforced heel and toe areas
- Soft polymer padding with memory foam
- PP Mid Dual Flex with anti-shock felt midsole
- Anti-bacterial replaceable footbed with A.P.S. (Air Pump System)

ESTERNO

- Tomaia forata in pelle pieno fiore
- Suola personalizzata in gomma a doppia densità con inserto tallone anti-shock
- Protezioni caviglia
- Collarino e lingua imbottiti
- Chiusura con lacci ed occhielli rinforzati
- Inserto reflex posteriore

INTERNO

- Fodera in mesh traspirante
- Protezioni caviglia in TPU sagomate ed iniettate
- Zone punta e tallone rinforzate
- Imbottiture con memoria
- Sottopiede Mid Dual Flex in PP ricoperto in feltro anti-shock
- Soletta antibatterica sostituibile con A.P.S. (Air Pump System)

EXTÉRIEUR

- Tige en cuir pleine fleur aéré
- Semelle personnalisée Forma en caoutchouc naturel double densité avec insert talon absorbeur de chocs
- Protections cheville renforcées
- Langouette et collier rembourrés pour un confort optimal
- Fermeture à lacets avec œillets renforcés
- Insert réfléchissant à l'arrière

INTÉRIEUR

- Doublure en Air Mesh respirant
- Protection cheville en TPU moulé et injecté
- Zone du talon et des orteils renforcée
- Rembourrage en polymère doux avec mémoire de forme
- Semelle PP Mid Dual Flex en polypropylène avec insert acier recouverte d'un matériau EVA anti-chocs
- Semelle de propreté antibactérienne remplaçable avec système A.P.S. (Air Pump System)

SWIFT LADY Dry

LADY URBAN / SNEAKERS CODE FORU18W



9998 BLACK/WHITE

■ SIZE 36 < > 42

■ EASY CASUAL FIT



LEI

**OUTER**

- Full-grain leather upper
- Personalized Forma double density rubber sole with shock-absorbing heel insert
- Reinforced ankle protections
- Padded tongue and extra comfort collar
- Lace closure with reinforced eyelets
- Rear reflective insert

INNER

- Personalized Forma Drytex tubular lining (waterproof and breathable)
- Ankle TPU moulded plastic protections
- Reinforced heel and toe areas
- Soft polymer padding with memory foam
- PP Mid Dual Flex with anti-shock EVA midsole
- Anti-bacterial replaceable footbed with A.P.S. (Air Pump System)

ESTERNO

- Tomaia in pelle pieno fiore
- Suola personalizzata in gomma a doppia densità con inserto tallone anti-shock
- Protezioni caviglia
- Collarino e lingua imbottiti
- Chiusura con lacci ed occhielli rinforzati
- Inserto reflex posteriore

INTERNO

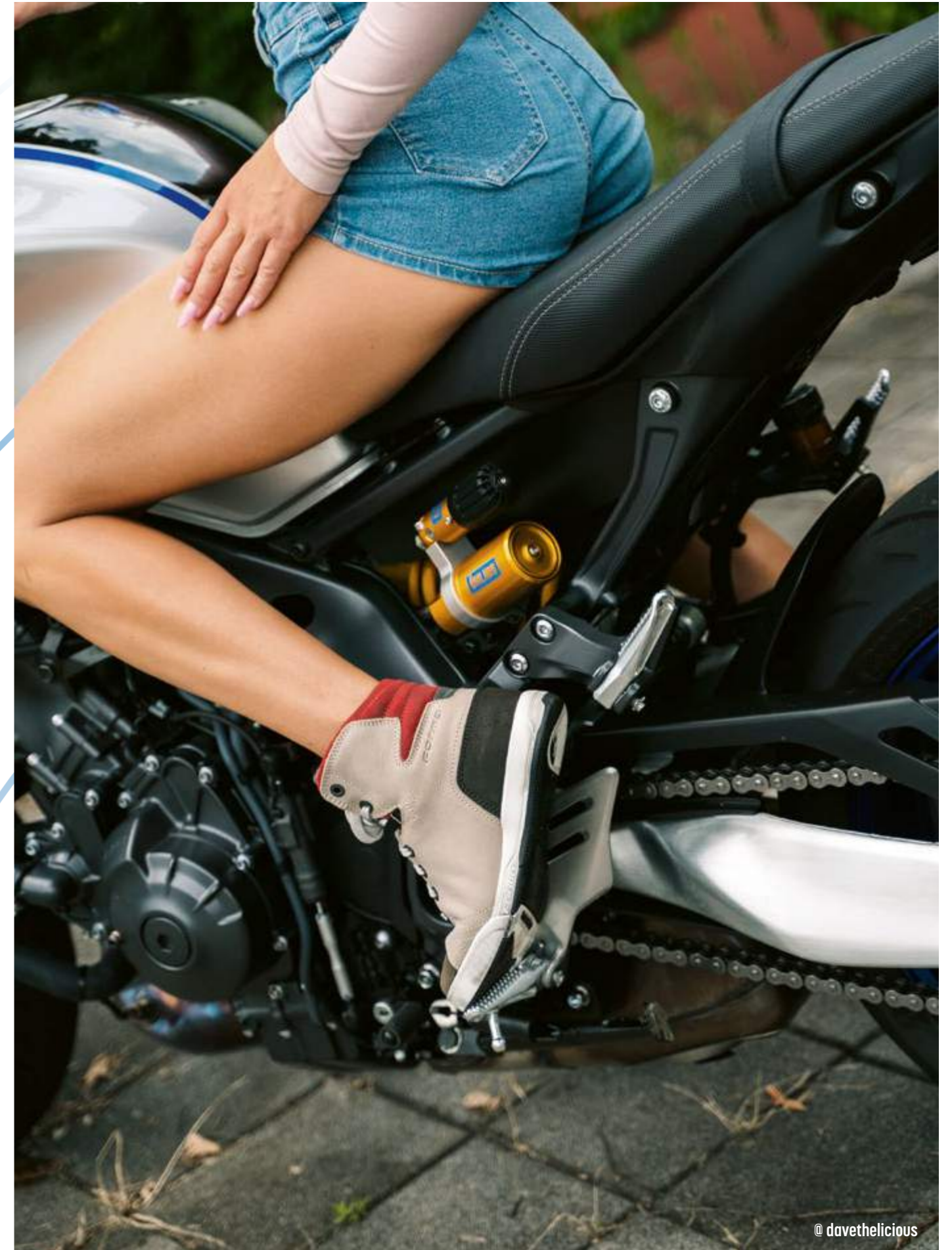
- Membrana tubolare Drytex personalizzata (impermeabile e traspirante)
- Protezioni caviglia in TPU sagomate ed iniettate
- Zone punta e tallone rinforzate
- Imbottiture con memoria
- Sottopiede Mid Dual Flex in PP ricoperto in materiale EVA anti-shock
- Soletta antibatterica sostituibile con A.P.S. (Air Pump System)

EXTÉRIEUR

- Tige en cuir pleine fleur
- Semelle personnalisée Forma en caoutchouc naturel double densité avec insert talon absorbeur de chocs
- Protections cheville renforcées
- Langouette et collier rembourrés pour un confort optimal
- Fermeture à lacets avec œillets renforcés
- Insert réfléchissant à l'arrière

INTÉRIEUR

- Membrana tubolare personalizzata Forma en Drytex, étanche et respirante
- Protection cheville en TPU moulé et injecté
- Zone du talon et des orteils renforcée
- Rembourrage en polymère doux avec mémoire de forme
- Semelle PP Mid Dual Flex en polypropylène avec insert acier recouverte d'un matériau EVA anti-chocs
- Semelle de propreté antibactérienne remplaçable avec système A.P.S. (Air Pump System)



CRYSTAL Dry

LADY TOURING / CUSTOM / URBAN CODE FORU26W

■ SIZE 35 < > 42

■ LADY FIT



99 BLACK

OUTER

- Full-grain leather upper
- Specific lady/touring compound mid-heel rubber sole
- Easy rear pull loop
- Velcro, zip and lace closure with reinforced eyelets

INNER

- Personalized Forma Drytex tubular lining (waterproof and breathable)
- Ankle TPU moulded plastic protections
- Reinforced heel and toe areas
- Soft polymer padding with memory foam
- PP Mid Dual Flex with anti-shock EVA midsole
- Anti-bacterial replaceable footbed with A.P.S. (Air Pump System)

ESTERNO

- Tomola in pelle pieno fiore
- Suola in gomma con mescola dedicata e tacco medio-alto lady/touring
- Loop posteriore
- Chiusura con zip, velcro e lacci con occhietti rinforzati

INTERNO

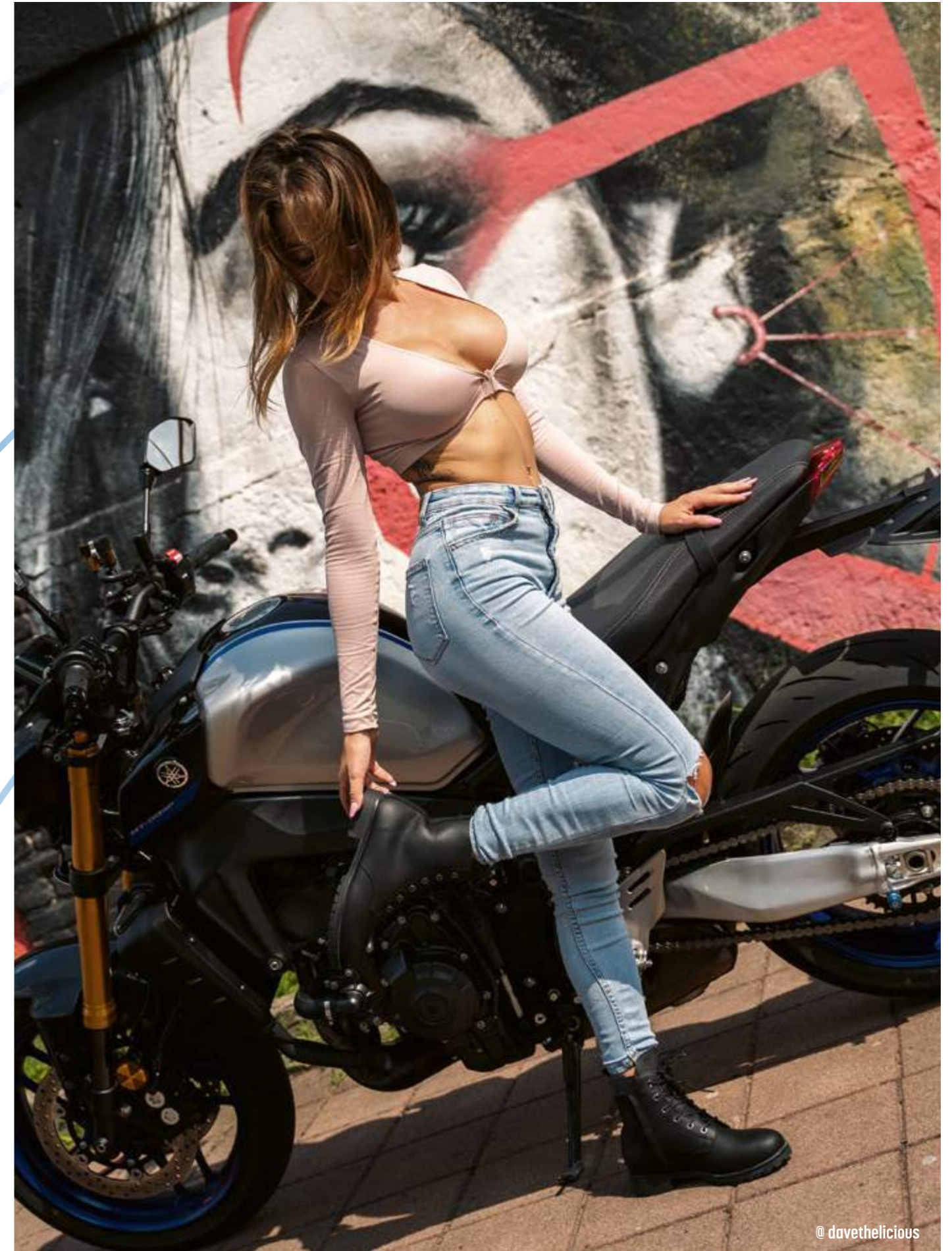
- Membrana tubolare Drytex personalizzata (impermeabile e traspirante)
- Nuova forma Lady Fit specifica per il piede femminile
- Protezioni caviglia in TPU sagomate ed iniettate
- Imbottiture con memoria
- Sottopiede Mid Dual Flex in PP ricoperto in materiale EVA antishock
- Soletta antibatterica sostituibile con A.P.S. (Air Pump System)

EXTÉRIEUR

- Tige en cuir pleine fleur
- Semelle spéciale femme/touring en caoutchouc naturel avec talon à mi-hauteur
- Enfilage facile grâce à la languette de cuir
- Fermeture avec velcro, fermeture éclair et lacets avec œillets renforcés

INTÉRIEUR

- Doublure tubulaire personnalisée Forma en Drytex (impermeable et respirante)
- Protection cheville en TPU moulé et injecté
- Zones du talon et des arêtes renforcées
- Rembourrage en polymère souple avec mousse à mémoire de forme
- Semelle PP Mid Dual Flex en polypropylène avec insert acier recouverte d'un matériau EVA anti-chocs
- Semelle de propreté anti-bactérienne remplaçable avec système A.P.S. (Air Pump System)



@davethelicious

FORMA



ADV TOURER LADY Dry



FORT96W
99 BLACK

p.31

MILANO Dry



FORU29W
9999 BLACK/BLACK

p.44

MILANO Flow



FORU29I
9998S BLACK/XECRU'

p.45

GEM Dry



FORT900W
99 BLACK

p.35

JOY Dry



FORU36W
99 BLACK

p.35

CITY Dry



FORU39W
99 BLACK

p.46

CITY Dry



FORU39W
24 BROWN

p.46

GENESIS



FORU210
995815BLACK/GREY/BORDEAUX

p.39

GENESIS LADY



FORU220
9958 BLACK/FUCHSIA

p.39

GROUND Dry "Air"



FORU34W
9915010 CHICAGO

p.48

SWIFT Dry



FORU17W
8124 TAUPE/MUD

p.52

KUMO



FORU400
9999 BLACK/BLACK

p.44

KUMO



FORU400
609915 OLIVE/BLACK/GREY

p.44

SWIFT LADY Dry



FORU18W
9998 BLACK/WHITE

p.53

CRYSTAL Dry



FORU26W
99 BLACK

p.56

PERLE



MX

OFF-ROAD RIDERS



MATTEO CAVALLO - ENDURO GP



DANIEL MILNER - ENDURO GP



BRAD FREEMAN - ENDURO GP



MATTEO PAVONI - ENDURO GP



CHARLI CANNON - WMX GP



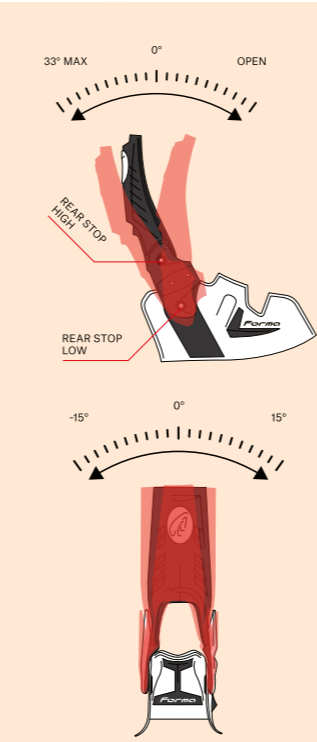
KEVIN BRUMANN - MXGP



NICOLA SALVINI - EMX125



ALESSANDRO BOTTURI - RALLY



01 DUAL PIVOT F.C.S. FLEX CONTROL SYSTEM

ENG • The evolution of the already well-known F.C.S. is featured in the top of the line Forma off-road Predator 2.0 boot. Flexing is encouraged and controlled by the double pivot which permits a safe and natural flex movement in the ankle area while riding. The pivot was designed to give immediate and maximum response to our riders. Two rear stops were added to the two pivots (at the flex points) so backward flexing is blocked at maximum 33° (thus offering protection to the rider from eventual injury). Another important safety feature is the structure of the torsion system which prevents abnormal lateral movements in the ankle (maximum torque allowance is 15°). The basic version of the F.C.S. is featured in both the Pilot and Terrain Evolution TX series, supporting both in freedom of movement and protection thanks to the anti-torsion structure.

ITA • Il noto sistema F.C.S. si evolve diventando una delle caratteristiche fondamentali del Predator 2.0, lo stivale top della gamma off-road Forma. La flessione è favorita e controllata da un doppio Pivot sviluppato per consentire la naturale flessione della caviglia durante la guida offrendo la massima sensibilità ai nostri piloti. Ai due pivot (nodi di flessione) sono stati aggiunti due stop posteriori che bloccano la flessione all'indietro dello stivale ad un massimo di 33° (proteggendo quindi il motociclista da eventuali infortuni). Altro elemento di sicurezza è la struttura antitorsione del sistema che evita i movimenti laterali anomali della caviglia (massima torsione consentita di 15°). La versione base del sistema F.C.S. è presente, oltre che sulla serie Pilot, anche nel Terrain Evolution TX garantendo in ogni caso libertà di flessione e protezione grazie al sistema antitorsione.

FRA • Ceci est l'évolution du système F.C.S. qui caractérisera le Predator 2.0, les bottes top de la gamme off-road Forma. La flexion est optimisée et est contrôlée par un double Pivot développé pour permettre la flexion de la cheville en mode très naturelle pendant le pilotage. Tout cela pour offrir la plus grande sensibilité aux pilotes. A ces deux pivot a été ajoutés deux stop postérieurs qu'ils bloquent la flexion arrière des bottes à un maximum de 33° (protégeant donc le pilote). Autre élément de sûreté est la structure antitorsions du système qui évite les mouvements latéraux anormaux de la cheville (la plus grande torsion possible est 15°). Le Système F.C.S. est présent, dans sa version basique, sur la Pilot et le Terrain Evolution TX en garantissant la liberté de flexion et la protection grâce au système antitorsions.

02 MOULDED FRONT PANEL

ENG • The use of ergonomically shaped and shock absorbing EVA material on the front panel offers increased safety and comfort. The PU coating makes the panel highly resistant to abrasion.

ITA • L'uso del materiale EVA anti-shock sagomato ergonomicamente attribuisce al pannello frontale maggiore sicurezza e maggiore comfort. La copertura in PU rende la parte visibile del pannello resistente ai più alti cicli di abrasione.

FRA • L'utilisation du matériau de forme ergonomique et anti-chocs EVA sur le contrefort avant augmente la sécurité et le confort. Le revêtement PU rend ce contrefort très résistant à l'abrasion.

03 EVO SECURITY LOCK BUCKLE

ENG • The articulated and replaceable aluminum buckles ensure a perfect closure in all circumstances. The two hinges on the buckle allow an easy and precise opening when needed. The aerodynamic design and the graphics make this personalized buckle an attractive added feature.

ITA • Le leve in alluminio articolate e sostituibili assicurano stabilità di chiusura in ogni condizione. I due punti di perno della leva consentono una facile e precisa apertura. Il design aerodinamico e la grafica rendono molto accattivante l'estetica della leva.

FRA • Les leviers en aluminium articulés et remplaçables assurent la sûreté de la fermeture dans toutes les conditions. Les deux points d'axe du levier permettent une ouverture facile et précise. Le design plus aérodynamique et la forme rendent plus esthétique le levier.



04 SECURITY LOCK STRAP HOLDER

ENG • The security strap holder allows you to lock the strap adjustment as well as the footwear. The lock is secured by pressing the safety clip mounted on the strap hold. Lifting the strap unfastens the lock.

ITA • Il passacinturino consente di bloccare la regolazione dei cinturini e quindi della calzatura. Il bloccaggio avviene semplicemente premendo il clip di sicurezza montato nel passacinturino; alzando il cinturino si sblocca la chiusura.

FRA • Le support sécuritaire de blocage de sangle vous permet de verrouiller le réglage de la longueur de la sangle et ainsi l'ajustement de la botte. Le blocage est sécurisé en appuyant sur le clip de sécurité montée sur la fixation de la sangle. Soulever la sangle débloque le verrouillage.

05 HEAT GRIPPER INSERTS

ENG • Personalized internal rubber heat gripper inserts. The two inserts in the calf and ankle area (insert on the Dual Pivot connector) offer elevated grip to the bike frame.

ITA • Protezione interna personalizzata in gomma anticalore. I due inserti nella zona polpaccio e nella zona caviglia (inserto del connettore Dual Pivot) garantiscono massimo grip con il telaio della moto.

FRA • Protection interne contre la chaleur personnalisée en caoutchouc. Les deux inserts dans la zone du mollet et de la zone cheville (supplément du connecteur Dual Pivot) garantissent maximum grip avec cadre de la moto.

06 PERSONALIZED STAINLESS STEEL TOE CAP

ENG • Lightweight, durable and long-lasting are the most important features of the specially developed stainless steel toe cap. The custom style combined with a sleek matte finish makes its appearance aesthetically eye-catching.

ITA • Leggerezza, resistenza e lunga durata sono le più importanti caratteristiche del puntale appositamente sviluppato in acciaio inossidabile. La personalizzazione unita alla finitura opaca rendono il puntale esteticamente molto accattivante.

FRA • Léger et durable sont les caractéristiques les plus importantes du renfort de pointe de pied en acier inoxydable spécialement développé pour la Predator 2.0. La personnalisation FORMA combinée à un fini mat élégant lui donnent un design attrayant.

PREDATOR 2.0 TECHNOLOGY

PREDATOR 2.0

MX CODE FORC520



999810 BLACK/WHITE/RED



99 BLACK



98 WHITE



991698 BLACK/ORANGE/WHITE



981110 WHITE/BLUE/RED



ELENA KAPSAMER

■ SIZE 41 < > 49

■ STANDARD OFF-ROAD FIT



2 colors

OUTER

- PU and microfiber material upper
- Moulded and adjustable front plate
- Personalized double density rubber MX PRO sole
- Moulded front panel
- Dual Pivot F.C.S. (Flex Control System) with anti-torsion and double rear stop
- Elevated TPU flex and traction resistant Ergonomic Dual Pivot connector
- Injection moulded plastic protections
- Safety double density rear PU flexor with cushioned inserts
- Ultra shaped double density heel cup
- Reinforced lateral-bottom insert to better support the entire Dual Pivot F.C.S.
- Incorporated back and side air intake windows
- Fitted flexible collar to keep out mud and debris
- Personalized rubber heat gripper inserts (also on Dual Pivot connector)
- Adjustable double velcro closure
- Replaceable/adjustable aluminium articulated "Evo Security Lock" buckles
- "Security Lock" strap holder
- Personalized stainless steel toe cap

INNER

- Highly resistant and breathable inner and quick-dry lining (black)
- Personalized and thermoformed upper inner lining (red)
- Polyurethane nylon reinforcements
- Soft polymer padding with memory foam
- I.N.&F.S. (Incorporated Nylon & Fiberglass Shank) midsole
- Anti-bacterial replaceable footbed with A.P.S. (Air Pump System) and spare Evo Anti-shock inserts included

ESTERNO

- Tomaia in PU e microfibra
- Parastinco sagomato e regolabile
- Suola MX PRO personalizzata in gomma a doppia densità
- Pannello anteriore sagomato
- Dual Pivot F.C.S. (Flex Control System) con antitorsione e doppio stop della flessione posteriore
- Connettore ergonomico Dual Pivot in TPU ad alta resistenza alla flessione e trazione
- Protezioni in plastica iniettate e sagomate
- Snodo/flessore protettivo posteriore in PU con inserti ammortizzanti
- Talloniera in PU
- Inserto laterale-inferiore rinforzato per massimo sostegno del Dual Pivot F.C.S.
- Ventilazioni posteriori e laterali
- Collarino flessibile anti-fango-sporco
- Paramarmitta e protezione del connettore Dual Pivot personalizzati in gomma con grip
- Doppia chiusura con velcro regolabile
- Chiusura con leve in alluminio "Evo Security Lock" articolate regolabili e sostituibili
- Sistema di bloccaggio dei cinturini "Security Lock"
- Punta personalizzata in acciaio inossidabile

INTERNO

- Fodera quick-dry ad alta resistenza e traspirabilità (colore nero)
- Imbottitura interna-superiore personalizzata e termoformata (colore rosso)
- Rinforzi in poliuretano
- Imbottiture con memoria
- Sottopiede I.N.&F.S. (Incorporated Nylon & Fiberglass Shank)
- Soletta antibatterica sostituibile con A.P.S. (Air Pump System) ed inclusa soletta in EVA anti-shock

EXTÉRIEUR

- Tige en PU (polyuréthane) et en microfibre
- Plaque de renfort tibia moulée ajustable selon la morphologie et le besoin
- Semelle spéciale MX PRO personnalisée bicolor en caoutchouc double densité
- Contrefort avant moulé
- Dual Pivot F.C.S. (Flex Control System) double pivot avec système anti-torsion et double stop de la flexion arrière
- Encoches latérales pour faciliter la flexion de la tige, tout en garantissant une sécurité optimale de la cheville
- Plaques de sécurité latérales anti-torsion en TPU, matériau à la résistance très élevée aux chocs et à la traction
- Protections tibia, mollet et talon en plastique moulé injecté
- Soufflet arrière protégé avec protection moulée et matériel amortissant
- Talon ultra renforcé
- Prises d'air postérieures et latérales
- Collier flexible pour éviter l'insertion de boue et de saletés
- Protection anti chaleur en caoutchouc (échappement) pour un grip maximal
- Fermeture avec 2 velcros réglables, intérieur et extérieur
- Fermeture avec boucles en aluminium "Evo Security Lock" réglables et remplaçables
- Sangles sécurisées grâce au système de verrouillage "Security Lock"
- Embout renfort de pointes personnalisé en acier inoxydable

INTÉRIEUR

- Doublure intérieure (noire) hautement résistante et respirante au séchage rapide
- Doublure intérieure de la tige (rouge) personnalisée et thermoformée
- Renforts en nylon/ polyuréthane pour plus de légèreté et de protection
- Rembourrages en polymère doux avec mémoire de forme
- Semelle intermédiaire I.N.&F.S. (Incorporated Nylon & Fiberglass Shank)
- Semelle de propreté anti-bactérienne remplaçable avec système A.P.S. (Air Pump System) avec insert en matériau EVA anti-chocs inclus

THE SEEKER



POL TARRES & THE SEEKER SAGA



Scan the **QR CODE** and get the access
to media content



PREDATOR 2.0 ENDURO

ENDURO / ADVENTURE RIDING CODE FORC570

- SIZE 41 < > 49
- STANDARD OFF-ROAD FIT



9990 BLACK/ANTHRACITE

OUTER

- PU and microfiber material upper
- Moulded and adjustable front plate
- Personalized extra grip Enduro/Adventure compound rubber sole
- Moulded front panel
- Dual Pivot F.C.S. (Flex Control System) with anti-torsion and double rear stop
- Elevated TPU flex and traction resistant Ergonomic Dual Pivot connector
- Injection moulded plastic protections
- Safety double density rear PU flexor with cushioned inserts
- Ultra shaped double density heel cup
- Reinforced lateral-bottom insert to better support the entire Dual Pivot F.C.S.
- Incorporated back and side air intake windows
- Fitted flexible collar to keep out mud and debris
- Personalized rubber heat gripper inserts (also on Dual Pivot connector)
- Adjustable double velcro closure
- Replaceable/adjustable aluminum articulated "Evo Security Lock" buckles
- "Security Lock" strap holder
- Personalized Zama toe cap

INNER

- Highly resistant and breathable inner and quick-dry lining (black)
- Personalized and thermoformed upper inner lining (red)
- Polyurethane nylon reinforcements
- Soft polymer padding with memory foam
- I.N.&F.S. (Incorporated Nylon & Fiberglass Shank) midsole
- Anti-bacterial replaceable footbed with A.P.S. (Air Pump System) and spare Evo Anti-shock inserts included

ESTERNO

- Tomaia in PU e microfibra
- Parastinco sagomato e regolabile
- Suola personalizzata Enduro/Adventure in gomma extra grip con mescola dedicata
- Pannello anteriore sagomato
- Dual Pivot F.C.S. (Flex Control System) con antitorsione e doppio stop della flessione posteriore
- Connettore ergonomico Dual Pivot in TPU ad alta resistenza alla flessione e trazione
- Protezioni in plastica iniettata e sagomate
- Snodo/flessore posteriore protettivo in PU con inserti ammortizzanti
- Talloniera in PU
- Inserto laterale-inferiore rinforzato per massimo sostegno del Dual Pivot F.C.S.
- Ventilazioni posteriori e laterali
- Collarino flessibile anti-fango-sporca
- Paramanica e protezione del connettore Dual Pivot personalizzati in gomma con grip
- Doppia chiusura con velcro regolabile
- Chiusura con leve in alluminio "Evo Security Lock" articolate regolabili e sostituibili
- Sistema di bloccaggio dei cinturini "Security Lock"
- Punta personalizzata in Zama

INTERNO

- Fodera quick-dry ad alta resistenza e traspirabilità (colore nero)
- Imbottitura interna-superiore personalizzata e termoformata (colore rosso)
- Rinforzi in poliuretano
- Imbottiture con memoria
- Sottopiede I.N.&F.S. (Incorporated Nylon & Fiberglass Shank)
- Soletta antibatterica sostituibile con A.P.S. (Air Pump System) ed inclusa soletta in EVA anti-shock

EXTÉRIEUR

- Tige en PU (polyuréthane) et en microfibre
- Plaque de renfort tibia moulée ajustable selon la morphologie et le besoin
- Semelle personnalisée Forma extra grip Enduro/Adventure pour une adhérence accrue en caoutchouc naturel
- Contrefort avant moulé
- Dual Pivot F.C.S. (Flex Control System) double pivot avec système anti-torsion et double stop de la flexion arrière
- Plaques de sécurité latérales anti-torsion en TPU, matériau à la résistance très élevée aux chocs et à la traction
- Protections tibia, mollet et talon en plastique moulé injecté
- Soufflet arrière protégé avec protection moulée et matériel amortissant
- Talon ultra renforcé à double densité et profilé
- Encoches latérales pour faciliter la flexion de la tige, tout en garantissant une sécurité optimale de la cheville
- Prises d'air postérieures et latérales
- Collier flexible ajusté pour éviter l'insertion de boue et de saletés
- Protection anti chaleur en caoutchouc (échappement) pour un grip maximal
- Inserts de préhension en caoutchouc personnalisés (également sur connecteur Dual Pivot)
- Double fermeture velcro réglable
- Fermeture avec boucles en aluminium "Evo Security Lock" réglables et remplaçables
- Sangles sécurisées grâce au nouveau système de verrouillage « Adjustable Stop System »
- Renfort pointe de pied en Zama personnalisée

INTÉRIEUR

- Doublure intérieure (noire) hautement résistante et respirante au séchage rapide
- Doublure intérieure de la tige (rouge) personnalisée et thermoformée
- Renforts en nylon/ polyuréthane pour plus de légèreté et de protection
- Rembourrage en polymère souple avec mousse à mémoire de forme
- Semelle intermédiaire I.N.&F.S. (Incorporated Nylon & Fiberglass Shank)
- Semelle de propreté anti-bactérienne remplaçable avec système A.P.S. (Air Pump System) avec insert en matériau EVA anti-chocs inclus



PILOT

MX CODE FORC590



789811 YELLOW FLUO/WHITE/BLUE



9998 BLACK/WHITE



981618 WHITE/ORANGE/AQUA



991098 BLACK/RED/WHITE



159878 GREY/WHITE/YELLOW FLUO



9990 BLACK/ANTHRACITE

■ SIZE 39 < > 48

■ STANDARD OFF-ROAD FIT



OUTER

- Synthetic material upper
- Personalized MX-B compound double density rubber sole for increased abrasion resistance and longer durability
- Bonded MX-B sole (featuring Goodyear stitching directly to the I.N.&F.S. midsole) for enhanced rigidity and long-lasting use
- F.C.S. (Flex Control System) with anti-torsion and double rear stop
- Injection moulded plastic protections
- Personalized rubber heat gripper protector
- Adjustable velcro closure
- Replaceable/adjustable aluminium articulated "Evo Security Lock" buckles
- "Security Lock" strap holder

INNER

- Padded inner lining
- Polyurethane nylon reinforcements
- Soft polymer padding with memory foam
- I.N.&F.S. (Incorporated Nylon & Fiberglass Shank) midsole
- Anti-bacterial replaceable footbed with A.P.S. (Air Pump System) and spare Eva Anti-shock inserts included

ESTERNO

- Tomaia in materiale sintetico
- Suola MX-B personalizzata in gomma a doppia densità
- Suola incollata MX-B (cucita con sistema Goodyear direttamente sul sottopiede I.N.&F.S.) per garantire una maggiore durata e resistenza all'usura
- F.C.S. (Flex Control System): Sistema di flessione controllata con anti torsione e doppio stop posteriore
- Protezioni in plastica iniettate e sagomate
- Paramartina personalizzato in gomma con grip
- Chiusura velcro regolabile
- Chiusura con leve in alluminio "Evo Security Lock" articolate regolabili e sostituibili
- Sistema di bloccaggio dei cinturini "Security Lock"

INTERNO

- Fodera in materiale imbottito
- Rinforzi in poliuretano
- Imbottiture con memoria
- Sottopiede I.N.&F.S. (Incorporated Nylon & Fiberglass Shank)
- Soletta antibatterica sostituibile con A.P.S. (Air Pump System) ed inclusa soletta in EVA anti-shock

EXTÉRIEUR

- Tige en matériel synthétique
- Semelle spéciale MX-B personnalisée en caoutchouc double densité pour une meilleure résistance à l'abrasion et une plus grande longévité
- Semelle MX-B collée et cousue avec coutures Goodyear directement sur la semelle intermédiaire I.N.&F.S. pour une rigidité accrue et une utilisation durable
- F.C.S. (Flex Control System) avec système anti-torsion et double stop de la flexion arrière de la cheville pour garantir une sécurité optimale de la cheville
- Protections tibia, mollet et talon en plastique moulé injecté
- Protection anti chaleur en caoutchouc personnalisée (échappement) pour un grip maximal
- Fermeture avec velcro réglable sur partie supérieure
- Fermeture avec boucles en aluminium "Evo Security Lock" réglables et remplaçables
- Sangles sécurisées grâce au nouveau système de verrouillage "Security Lock"

INTÉRIEUR

- Doublure intérieure rembourrée
- Renforts en polyuréthane
- Rembourrages en polymère avec mémoire de forme
- Semelle intermédiaire I.N.&F.S. (Incorporated Nylon & Fiberglass Shank) recouverte d'un feutre, avec renfort en nylon et fibre de verre dans la semelle pour un confort souple et une sécurité optimum
- Semelle de propreté anti-bactérienne remplaçable avec système A.P.S. (Air Pump System) avec insert en matériau EVA anti-chocs inclus

PILOT FX

MX CODE FORC610

■ SIZE 39 < > 48

■ STANDARD OFF-ROAD FIT



99 BLACK

OUTER

- Synthetic material upper
- Personalized MX compound double density rubber sole
- F.C.S. (Flex Control System) with anti-torsion and double rear stop
- Injection moulded plastic protections
- Personalized rubber heat gripper protector
- Adjustable velcro closure
- Replaceable/adjustable aluminium articulated "Evo Security Lock" buckles
- "Security Lock" strap holder
- Steel toe cap

INNER

- Padded inner lining
- Polyurethane nylon reinforcements
- Soft polymer padding with memory foam
- I.N.G.F.S. (Incorporated Nylon & Fiberglass Shank) midsole
- Anti-bacterial replaceable footbed with A.P.S. (Air Pump System) and spare Evo Anti-shock inserts included

ESTERNO

- Tomaia in materiale sintetico
- Suola MX personalizzata in gomma a doppia densità
- F.C.S. (Flex Control System): Sistema di flessione controllata con anti torsione e doppio stop posteriore
- Protezioni in plastica iniettate e sagomate
- Paramarmitta personalizzata in gomma con grip
- Chiusura velcro regolabile
- Chiusura con leve in alluminio "Evo Security Lock" articolate regolabili e sostituibili
- Sistema di bloccaggio dei cinturini "Security Lock"
- Puntale in acciaio

INTERNO

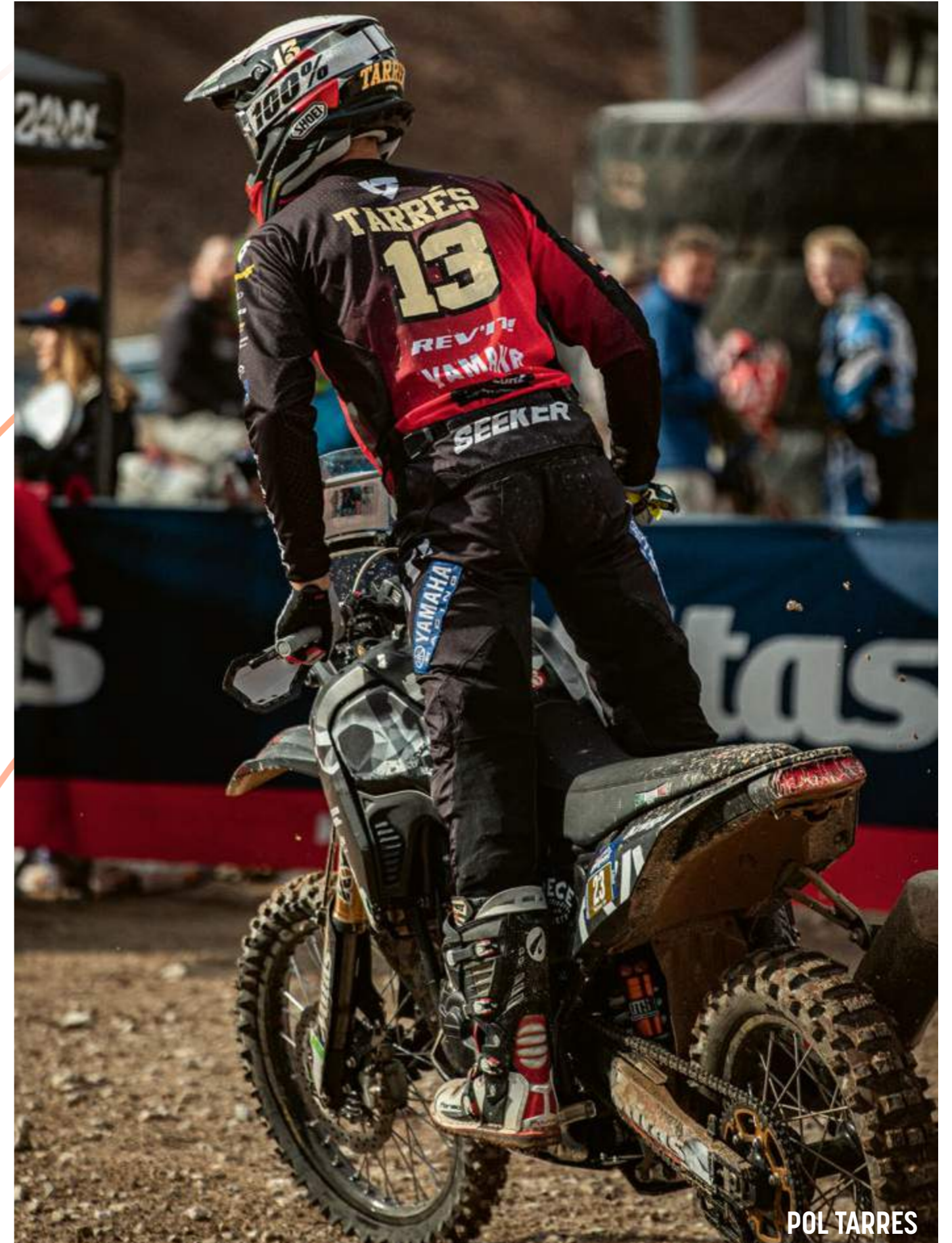
- Fodera in materiale imbottito
- Rinforzi in poliuretano
- Imbottiture con memoria
- Sottopiede I.N.G.F.S. (Incorporated Nylon & Fiberglass Shank)
- Soletta antibatterica sostituibile con A.P.S. (Air Pump System) ed inclusa soletta in EVA anti-shock

EXTÉRIEUR

- Tige en matériel synthétique
- Semelle spéciale MX personnalisée en caoutchouc double densité
- F.C.S (Flex Control System) avec système anti-torsion et double stop de la flexion arrière de la cheville pour garantir une sécurité optimale de la cheville
- Protections tibia, mollet et talon en plastique moulé injecté
- Protection anti chaleur en caoutchouc personnalisé (échappement) pour un grip maximal
- Fermeture avec velcro réglable sur partie supérieure
- Fermeture avec boucles en aluminium "Evo Security Lock" réglables et remplaçables
- Sangles sécurisées grâce au nouveau système de verrouillage "Security Lock"
- Embout en acier inoxydable

INTÉRIEUR

- Doublure intérieure rembourrée
- Renforts en polyuréthane
- Rembourrages en polymère avec mémoire de forme
- Semelle intermédiaire I.N.G.F.S. (Incorporated Nylon & Fiberglass Shank) recouverte d'un feutre, avec renfort en nylon et fibre de verre dans la semelle pour un confort souple et une sécurité optimum
- Semelle de propreté anti-bactérienne remplaçable avec système A.P.S. (Air Pump System) avec insert en matériau EVA anti-chocs inclus



POL TARRES

PILOT ENDURO

ENDURO / ADVENTURE RIDING CODE FORC620

■ SIZE 39 < > 48

■ STANDARD OFF-ROAD FIT



9990 BLACK/ANTHRACITE

OUTER

- Synthetic material upper
- Personalized extra grip Enduro/Adventure compound rubber sole
- F.C.S. (Flex Control System) with anti-torsion and double rear stop
- Injection moulded plastic protections
- Personalized rubber heat gripper protector
- Adjustable velcro closure
- Replaceable/adjustable aluminium articulated "Evo Security Lock" buckles
- "Security Lock" strap holder
- Steel toe cap

INNER

- Padded inner lining
- Polyurethane nylon reinforcements
- Soft polymer padding with memory foam
- I.N.G.F.S. (Incorporated Nylon & Fiberglass Shank) midsole
- Anti-bacterial replaceable footbed with A.P.S. (Air Pump System) and spare Eva Anti-shock inserts included

ESTERNO

- Tomaia in materiale sintetico
- Suola personalizzata Enduro/Adventure in gomma extra grip con mescola dedicata
- F.C.S. (Flex Control System): Sistema di flessione controllata con anti torsione e doppio stop posteriore
- Protezioni in plastica iniettate e sagomate
- Paramarmitta personalizzata in gomma con grip
- Chiusura velcro regolabile
- Chiusura con leve in alluminio "Evo Security Lock" articolate regolabili e sostituibili
- Sistema di bloccaggio dei cinturini "Security Lock"
- Puntale in acciaio

INTERNO

- Fodera in materiale imbottito
- Rinforzi in poliuretano
- Imbottitura con memoria
- Sottopiede I.N.G.F.S. (Incorporated Nylon & Fiberglass Shank)
- Soletta antibatterica sostituibile con A.P.S. (Air Pump System) ed inclusa soletta in EVA anti-shock

EXTÉRIEUR

- Tige en matériel synthétique
- Semelle personnalisée Forma extra grip Enduro/Adventure pour une adhérence accrue en caoutchouc naturel
- F.C.S. (Flex Control System) avec système anti-torsion et double stop de la flexion arrière de la cheville pour garantir une sécurité optimale de la cheville
- Protections tibia, mollet et talon en plastique moulé injecté
- Protection anti chaleur en caoutchouc personnalisé (échappement) pour un grip maximal
- Fermeture avec velcro réglable sur partie supérieure
- Fermeture avec boucles en aluminium "Evo Security Lock" réglables et remplaçables
- Sangles sécurisées grâce au nouveau système de verrouillage "Security Lock"
- Embout en acier inoxydable

INTÉRIEUR

- Doublure intérieure rembourrée
- Renforts en polyuréthane
- Rembourrages en polymère avec mémoire de forme
- Semelle intermédiaire I.N.G.F.S. (Incorporated Nylon & Fiberglass Shank) recouverte d'un feutre, avec renfort en nylon et fibre de verre dans la semelle pour un confort souple et une sécurité optimum
- Semelle de propreté anti-bactérienne remplaçable avec système A.P.S. (Air Pump System) avec insert en matériau EVA anti-chocs inclus



BRAD FREEMAN - ENDURO GP



KEVIN BRUMANN - MXGP

TERRAIN EVOLUTION TX

MX CODE FORC600



99 BLACK (39 <-> 49)



991698 BLACK/ORANGE/WHITE



10119899 RED/BLUE/WHITE/BLACK



789811 YELLOW FLUO/WHITE/BLUE



1098 RED/WHITE

- SIZE 39 <-> 47
- STANDARD OFF-ROAD FIT



OUTER

- Synthetic material upper
- Specific MX compound rubber sole
- Stitched F.C.S. (Flex Control System)
- Injection moulded plastic protections
- Personalized rubber heat protector
- Adjustable velcro closure
- Replaceable/adjustable GH plastic buckles
- Steel toe cap

INNER

- Padded inner lining
- Polyurethane nylon reinforcements
- Soft polymer padding with memory foam
- I.N.&F.S. (Incorporated Nylon & Fiberglass Shank) midsole
- Anti-bacterial replaceable footbed with A.P.S. (Air Pump System)

ESTERNO

- Tomaia in materiale sintetico
- Suola MX in gomma con mescola dedicata
- F.C.S. (Flex Control System): sistema di flessione controllata integrato con la tomaia
- Protezioni in plastica iniettata e sagomate
- Paramarmitta personalizzato in gomma con grip
- Chiusura con velcro regolabile
- Chiusura con leve GH in plastica regolabili e sostituibili
- Puntale in acciaio

INTERNO

- Fodera in materiale imbottito
- Rinforzi in poliuretano
- Imbottiture con memoria
- Sottopiede I.N.&F.S. (Incorporated Nylon & Fiberglass Shank)
- Soletta antibatterica sostituibile con A.P.S. (Air Pump System)

EXTÉRIEUR

- Tige en matériel synthétique
- Semelle spéciale MX en caoutchouc naturel
- F.C.S. (Flex Control System) intégré dans la tige avec système anti-torsion
- Protections tibia, mollet et talon en plastique moulé injecté
- Protection anti chaleur en caoutchouc (échappement) pour un grip maximal
- Fermeture avec velcro réglable sur partie supérieure
- Fermeture avec boucles GH en plastique réglables et remplaçables
- Embout en acier

INTÉRIEUR

- Renforts en polyuréthane
- Doublure intérieure rembourrée
- Rembourrages en polymère avec mémoire de forme
- Semelle intermédiaire I.N.&F.S. (Incorporated Nylon & Fiberglass Shank)
- Semelle de propreté antibactérienne remplaçable avec APS (Air Pump Système)

GRAVITY *For Young Riders!*

MX CODE FORC550

- SIZE 32 <> 41
- STANDARD OFF-ROAD KID FIT



159878 GREY/WHITE/YELLOW FLUO

OUTER

- Leather and synthetic material upper
- Specific mx compound rubber sole
- Injection moulded plastic protections
- Personalized suede leather heat protector
- Adjustable velcro closure
- Replaceable/adjustable GH plastic buckles
- Steel toe cap

INNER

- Padded inner lining
- Polyurethane nylon reinforcements
- Soft polymer padding with memory foam
- I.N.&F.S. (Incorporated Nylon & Fiberglass Shank) midsole
- Anti-bacterial replaceable footbed with A.P.S. (Air Pump System)

ESTERNO

- Tomaia in pelle e materiale sintetico
- Suola mx in gomma con mescola dedicata
- Protezioni in plastica iniettate e sagomate
- Paramarmitta personalizzato in pelle scamosciata
- Chiusura con velcro regolabile
- Chiusura con leve GH in plastica regolabili e sostituibili
- Puntale in acciaio

INTERNO

- Fodera in materiale imbottito
- Rinforzi in poliuretano
- Imbottiture con memoria
- Sottopiede I.N.&F.S. (Incorporated Nylon & Fiberglass Shank)
- Soletta antibatterica sostituibile con A.P.S. (Air Pump System)

EXTÉRIEUR

- Tige en cuir et matériel synthétique
- Semelle spéciale MX en caoutchouc
- Protections tibia, mollet, cheville et talon en plastique moulé injecté
- Embouts en acier
- Protection anti chaleur en croute de cuir (échappement)
- Fermeture avec velcro réglable sur partie supérieure
- Fermeture avec boucles GH en plastique réglables et remplaçables

INTÉRIEUR

- Renforts en polyuréthane
- Doublure intérieure rembourrée
- Rembourrages en polymère avec mémoire de forme
- Semelle intermédiaire I.N.&F.S. (Incorporated Nylon & Fiberglass Shank)
- Semelle de propreté antibactérienne remplaçable avec APS (Air Pump Système)



9916 BLACK/ORANGE



9998 BLACK/WHITE



TRIAL

BOULDER

TRIAL CODE FORC380

■ SIZE 39 < > 48

■ STANDARD OFF-ROAD FIT



DRY SOCK (OPTIONAL)



CODE FORC15W

97 CLEAR

SIZE 39 < > 48



981011 WHITE/RED/BLUE

OUTER

- Full-grain oiled leather upper
- Specific Trial double density compound rubber sole
- Thermoformed S.A.S. (Safety Ankle Shield) for added protection
- Injection moulded plastic protections
- Shaped shin plate with air ventilation pockets
- Rear dented heel cup to facilitate gear change when standing
- Personalized suede leather heat protector
- Adjustable velcro closure
- Replaceable/adjustable GH plastic buckles

INNER

- Padded inner lining
- Optional: personalized and replaceable Forma Drytex tubular lining (waterproof and breathable) sock
- Polyurethane nylon reinforcements
- Soft polymer padding with memory foam
- I.N.&F.S. (Incorporated Nylon & Fiberglass Shank) midsole
- Anti-bacterial replaceable footbed with A.P.S. (Air Pump System)

ESTERNO

- Tomaia in pelle pieno fiore ingrossata
- Suola Trial in gomma a doppia densità con mescola dedicata
- Protezione malleolo termoformata S.A.S. (Safety Ankle Shield)
- Protezioni in plastica iniettate e sagomate
- Placca frontale sagomata con prese d'aria
- Talloniera in poliuretano dentato per facilitare il cambio della marcia
- Paramartina personalizzato in pelle scamosciata
- Chiusura con velcro regolabile
- Chiusura con leve GH in plastica regolabili e sostituibili

INTERNO

- Fodera in materiale imbottito
- Accessorio: calzino in membrana tubolare Drytex personalizzata (impermeabile e traspirante)
- Rinforzi in poliuretano
- Imbottiture con memoria
- Sottopiede I.N.&F.S. (Incorporated Nylon & Fiberglass Shank)
- Soletta antibatterica sostituibile con A.P.S. (Air Pump System)

EXTÉRIEUR

- Tige en cuir pleine fleur huilé
- Semelle spéciale Trial en caoutchouc à double densité
- Protections malléole thermoformée S.A.S. (Safety Ankle Shield)
- Protections en plastique moulé injecté
- Plaque frontale thermoformée avec prises d'air
- Talon en polyuréthane cranté pour faciliter l'utilisation du sélecteur
- Protection anti chaleur en croute de cuir (échappement)
- Fermeture avec velcro réglable sur partie supérieure
- Fermeture avec boucles GH en plastique réglables et remplaçables

INTÉRIEUR

- Possibilité d'intégrer en option un chausson amovible et remplaçable en Drytex étanche et respirant
- Renforts en polyuréthane
- Doublure intérieure rembourrée
- Rembourrages en polymère avec mémoire de forme
- Semelle intermédiaire I.N.&F.S. (Incorporated Nylon & Fiberglass Shank)
- Semelle de propreté antibactérienne remplaçable avec APS (Air Pump System)



24 BROWN



99 BLACK



BOULDER COMP

TRIAL CODE FORC640



80109815 CAMO/RED/WHITE/GREY

■ SIZE 39 < > 48

■ STANDARD OFF-ROAD FIT



OUTER

- Microfiber upper
- Specific Trial double density compound rubber sole
- Thermoformed S.A.S. (Safety Ankle Shield) for added protection
- Injection moulded plastic protections
- Shaped shin plate with air ventilation pockets
- Rear dented heel cup to facilitate gear change when standing
- Personalized suede leather heat protector
- Adjustable velcro closure
- Replaceable/adjustable GH plastic buckles
- Microfibre side protection
- Rubber gearstick protection for an extra-grip

INNER

- Padded inner lining
- Polyurethane nylon reinforcements
- Soft polymer padding with memory foam
- Mid Dual Flex PP footbed
- Anti-bacterial replaceable footbed with A.P.S. (Air Pump System)

ESTERNO

- Tornaia in microfibra
- Suola Trial in gomma a doppia densità con mescola dedicata
- Protezione malleolo in TPU
- Protezioni in plastica iniettata e sagomate
- Placca frontale sagomata con prese d'aria
- Talloniera in poliuretano dentato per facilitare il cambio della marcia
- Paramarmitta personalizzato in pelle scamosciata
- Chiusura con velcro regolabile
- Chiusura con leve GH in plastica regolabili e sostituibili
- Protezione laterale esterna in microfibra
- Protezione cambiatarcia in gomma che garantisce protezione ed un extra-grip sulla moto

INTERNO

- Fodera in materiale imbottito
- Rinforzi in poliuretano
- Imbottiture con memoria
- Sottopiede Mid Dual Flex in PP
- Soletta antibatterica sostituibile con A.P.S. (Air Pump System)

EXTÉRIEUR

- Tige en microfibra
- Semelle d'essai en caoutchouc double densité avec mélange spécial
- Protection de la cheville en TPU
- Protections en plastique injecté et façonné
- Plaque frontale façonnée avec prises d'air
- Talonnière en polyuréthane dentelée pour faciliter le passage des vitesses
- Protège-bottes en daim personnalisé
- Fermeture velcro
- Fermeture avec leviers en plastique GH réglables et remplaçables
- Protection latérale externe en microfibra
- Protection en caoutchouc pour le passage des vitesses qui garantit protection et adhérence supplémentaire sur le vélo

INTÉRIEUR

- Doublure matelassée
- Renforts en polyuréthane
- Rembourrage à mémoire de forme
- Semelle intermédiaire Mid Dual Flex en PP
- Semelle antibactérienne remplaçable avec A.P.S. (Air Pump System) remplaçable avec système A.P.S. (Air Pump System)

ROCK For Young Riders!

TRIAL KID CODE FORC630



991078 BLACK/RED/YELLOW FLUO

■ SIZE 32 < > 39

■ STANDARD OFF-ROAD KID FIT



OUTER

- Microfibre upper
- Specific Trial double density compound rubber sole
- Thermoformed ankle shield for added protection
- Injection moulded plastic protections
- Shaped shin plate with air ventilation pockets
- Personalized suede leather heat protector
- Adjustable velcro closure
- Replaceable/adjustable GH plastic buckles

INNER

- Padded inner lining
- Polyurethane nylon reinforcements
- Soft polymer padding with memory foam
- I.N.&F.S. (Incorporated Nylon & Fiberglass Shank) midsole
- Anti-bacterial replaceable footbed with A.P.S. (Air Pump System)

ESTERNO

- Tornaia in microfibra
- Suola trial in gomma a doppia densità con mescola dedicata
- Protezione malleolo termoformata
- Protezioni in plastica sagomate e sagomate
- Placca frontale sagomata con prese d'aria
- Paramarmitta personalizzato in pelle scamosciata
- Chiusura con velcro regolabile
- Chiusura con leve GH in plastica regolabili e sostituibili

INTERNO

- Fodera in materiale imbottito
- Rinforzi in poliuretano
- Imbottiture con memoria
- Sottopiede I.N.&F.S. (Incorporated Nylon & Fiberglass Shank)
- Soletta antibatterica sostituibile con A.P.S. (Air Pump System)

EXTÉRIEUR

- Tige en microfibra
- Semelle spéciale Trial en caoutchouc à double densité
- Protections malleole thermoformée
- Protections en plastique moulé injecté
- Plaque frontale thermoformée avec prises d'air
- Protection anti chaleur en croute de cuir (échappement)
- Fermeture avec velcro réglable sur partie supérieure
- Fermeture avec boucles GH en plastique réglables et remplaçables

INTÉRIEUR

- Renforts en polyuréthane
- Doublure intérieure rembourrée
- Rembourrages en polymère avec mémoire de forme
- Semelle intermédiaire I.N.&F.S. (Incorporated Nylon & Fiberglass Shank)
- Semelle de propreté antibactérienne remplaçable avec APS (Air Pump System)



SAMUELE ZUCCALI



CARLOABERTO RABINO

ADVIRIDING



TERRA EVO Dry

ADVENTURE RIDING CODE FORC51W



24 BROWN

■ SIZE 38 < > 49

■ EXTRA COMFORT FIT



TOE CAP (INCLUDED)



CODE SPPC130

14 SILVER



99 BLACK

OUTER

- Full-grain oiled leather upper
- Personalized extra grip Enduro/Adventure compound rubber sole
- Anti-torsion FC.S. (Flex Control System)
- Steel toe cap (furnished with boot)
- Injection moulded plastic protections
- Plastic heel protection
- Plastic gear pad protection
- Adjustable velcro closure
- Replaceable/adjustable aluminium buckles
- Rear reflex insert

INNER

- Personalized Forma Drytex tubular lining (waterproof and breathable)
- Shin and ankle TPU moulded plastic protections
- Soft polymer padding with memory foam
- PP Mid Dual Flex with antishock EVA midsole
- Anti-bacterial replaceable footbed with A.P.S. (Air Pump System)

ESTERNO

- Tomaia in pelle pieno fiore ingrassata
- Suola personalizzata Enduro/Adventure in gomma extra grip con mescola dedicata
- FC.S. (Flex Control System): sistema di flessione controllata
- Puntale in acciaio (fornito con lo stivale)
- Protezioni in plastica iniettate e sagomate
- Protezione del tallone in plastica
- Cambiomarcia in poliuretano
- Chiusura con velcro regolabile
- Chiusura con leve in alluminio regolabili e sostituibili
- Inserto reflex posteriore

INTERNO

- Membrana tubolare Drytex personalizzata (impermeabile e traspirante)
- Protezioni caviglia e tibia in TPU sagomate ed iniettate
- Imbottiture con memoria
- Sottopiede Mid Dual Flex in PP ricoperto in materiale EVA anti-shock
- Soletta antibatterica sostituibile con A.P.S. (Air Pump System)

EXTÉRIEUR

- Tige en cuir pleine fleur huilé
- Semelle extra grip Enduro/Adventure personnalisée en caoutchouc naturel
- Système anti-torsion FC.S. (Flex Control System)
- Renforts pointes de pied acier inoxydable fournis dans la boîte
- Protections latérales, cheville et tibia en plastique moulé injecté
- Protections du talon en polyuréthane
- Protection en polyuréthane pour sélecteur
- Fermeture avec velcro réglable
- Fermeture avec boucles en aluminium réglables et remplaçables
- Insert réfléchissant à l'arrière

INTÉRIEUR

- Membrane tubulaire personnalisée Forma en Drytex étanche et respirante
- Protections cheville et tibia en TPU moulé
- Rembourrage en polymère doux avec mémoire de forme
- Semelle PP Mid Dual Flex en polypropylène avec insert acier recouverte d'un matériau EVA anti-chocs
- Semelle de propreté anti-bactérienne remplaçable avec A.P.S. (Air Pump System)

TERRA EVO LOW Dry

ADVENTURE RIDING CODE FORC53W



99 BLACK

■ SIZE 38 < > 49

■ EXTRA COMFORT FIT



TOE CAP (INCLUDED)



CODE SPPC130

14 SILVER



24 BROWN

OUTER

- Full-grain oiled leather upper
- Personalized extra grip Enduro/Adventure compound rubber sole
- Anti-torsion stitched FC.S. (Flex Control System)
- Steel toe cap (furnished with boot)
- Injection moulded plastic protections
- Plastic gear pad and heel protection
- Adjustable velcro closure
- Replaceable/adjustable aluminium buckles
- Rear reflex insert

INNER

- Personalized Forma Drytex tubular lining (waterproof and breathable)
- Ankle TPU moulded plastic protections
- Soft polymer padding with memory foam
- PP Mid Dual Flex with antishock EVA midsole
- Anti-bacterial replaceable footbed with A.P.S. (Air Pump System)

ESTERNO

- Tomaia in pelle pieno fiore ingrassata
- Suola personalizzata Enduro/Adventure in gomma extra grip con mescola dedicata
- FC.S. (Flex Control System): sistema di flessione controllata integrato con la tomaia
- Puntale in acciaio (fornito con lo stivale)
- Protezioni in plastica iniettate e sagomate
- Cambiomarcia e protezione del tallone in plastica
- Chiusura con velcro regolabile
- Chiusura con leve in alluminio regolabili e sostituibili
- Inserto reflex posteriore

INTERNO

- Membrana tubolare Drytex personalizzata (impermeabile e traspirante)
- Protezioni caviglia in TPU sagomate ed iniettate
- Imbottiture con memoria
- Sottopiede Mid Dual Flex in PP ricoperto in materiale EVA anti-shock
- Soletta antibatterica sostituibile con A.P.S. (Air Pump System)

EXTÉRIEUR

- Tige en cuir pleine fleur huilé
- Semelle extra grip Enduro/Adventure personnalisée en caoutchouc naturel
- Système anti-torsion cousu FC.S. (Flex Control System)
- Renforts pointes de pied acier inoxydable fournis dans la boîte
- Protections latérales, cheville et tibia en plastique moulé injecté
- Protections du talon en polyuréthane
- Protège sélecteur en polyuréthane
- Fermeture avec velcro réglable
- Fermeture avec boucles en aluminium réglables et remplaçables
- Insert réfléchissant à l'arrière

INTÉRIEUR

- Membrane tubulaire personnalisée Forma en Drytex étanche et respirante
- Protections cheville en TPU moulé
- Rembourrage en polymère doux avec mémoire de forme
- Semelle PP Mid Dual Flex en polypropylène avec insert acier recouverte d'un matériau EVA anti-chocs
- Semelle de propreté anti-bactérienne remplaçable avec A.P.S. (Air Pump System)

ADVENTURE Dry

ADVENTURE RIDING CODE FORC29W



99 BLACK



24 BROWN

■ SIZE 38 < > 49

■ EXTRA COMFORT FIT



OUTER

- Full-grain oiled leather upper
- Specific adventure/enduro/atv-quad double density compound rubber sole
- Injection moulded plastic protections
- Plastic gear pad protection
- Adjustable velcro closure
- Replaceable/adjustable GH plastic buckles

INNER

- Personalized Forma Drytex tubular lining (waterproof and breathable)
- Shin and ankle TPU moulded plastic protections
- Soft polymer padding with memory foam
- PP Mid Dual Flex with anti-shock EVA midsole
- Anti-bacterial replaceable footbed with A.P.S. (Air Pump System)

ESTERNO

- Tornaia in pelle pieno fiore ingrassata
- Suola adventure/enduro/atv-quad in gomma a doppia densità con mescola dedicata
- Protezioni in plastica iniettate e sagomate
- Protezione cambiarmarcia in poliuretano
- Chiusura con velcro regolabile
- Chiusura con leve GH in plastica regolabili e sostituibili

INTERNO

- Membrana tubolare Drytex personalizzata (impermeabile e traspirante)
- Protezioni caviglia e tibia in TPU sagomate ed iniettate
- Imbottitura con memoria
- Sottopiede Mid Dual Flex in PP ricoperto in materiale EVA anti-shock
- Soletta antibatterica sostituibile con A.P.S. (Air Pump System)

EXTÉRIEUR

- Tige en cuir pleine fleur huilé
- Semelle spéciale Adventure/Enduro/ATV-Quad en caoutchouc à double densité
- Protections en plastique moulé injecté
- Protection en polyuréthane pour sélecteur
- Fermeture avec velcro réglable sur partie supérieure
- Fermeture avec boucles GH en plastique réglables et remplaçables

INTÉRIEUR

- Membrane tubulaire personnalisée Forma en Drytex étanche et respirante
- Protection cheville et tibia en TPU moulé et injecté
- Rembourrages en polymère avec mémoire de forme
- Semelle PP Mid Dual Flex en polypropylène avec insert acier recouverte d'un matériau EVA anti-chocs
- Semelle de propreté antibactérienne remplaçable avec APS (Air Pump Système)

ADVENTURE LOW Dry

ADVENTURE RIDING CODE FORC50W



24 BROWN



99 BLACK

■ SIZE 38 < > 49

■ EXTRA COMFORT FIT



OUTER

- Full-grain oiled leather upper
- Specific adventure/enduro/atv-quad double density compound rubber sole
- Injection moulded plastic protections
- Plastic gear pad protection
- Adjustable velcro closure
- Replaceable/adjustable GH plastic buckles

INNER

- Personalized Forma Drytex tubular lining (waterproof and breathable)
- Ankle TPU moulded plastic protections
- Soft polymer padding with memory foam
- PP Mid Dual Flex with anti-shock EVA midsole
- Anti-bacterial replaceable footbed with A.P.S. (Air Pump System)

ESTERNO

- Tornaia in pelle pieno fiore ingrassata
- Suola adventure/enduro/atv-quad in gomma a doppia densità con mescola dedicata
- Protezioni in plastica iniettate e sagomate
- Protezione cambiarmarcia in poliuretano
- Chiusura con velcro regolabile
- Chiusura con leve GH in plastica regolabili e sostituibili

INTERNO

- Membrana tubolare Drytex personalizzata (impermeabile e traspirante)
- Protezioni caviglia in TPU sagomate ed iniettate
- Imbottitura con memoria
- Sottopiede Mid Dual Flex in PP ricoperto in materiale EVA anti-shock
- Soletta antibatterica sostituibile con A.P.S. (Air Pump System)

EXTÉRIEUR

- Tige en cuir pleine fleur huilé
- Semelle spéciale Adventure/Enduro/ATV-Quad en caoutchouc à double densité
- Protections en plastique moulé injecté
- Protection en polyuréthane pour sélecteur
- Fermeture avec velcro réglable sur partie supérieure
- Fermeture avec boucles GH en plastique réglables et remplaçables

INTÉRIEUR

- Membrane tubulaire personnalisée Forma en Drytex étanche et respirante
- Protections cheville en TPU moulé injecté
- Rembourrages en polymère souple avec mémoire de forme
- Semelle PP Mid Dual Flex en polypropylène avec insert acier recouverte d'un matériau EVA anti-chocs
- Semelle de propreté anti-bactérienne remplaçable avec système A.P.S. (Air Pump System)

ADV TOURER Dry

■ CODE FORT92W

■ SIZE 38 < > 49



24 BROWN



99 BLACK

ADV TOURER LADY Dry

■ CODE FORT96W

■ SIZE 36 < > 42

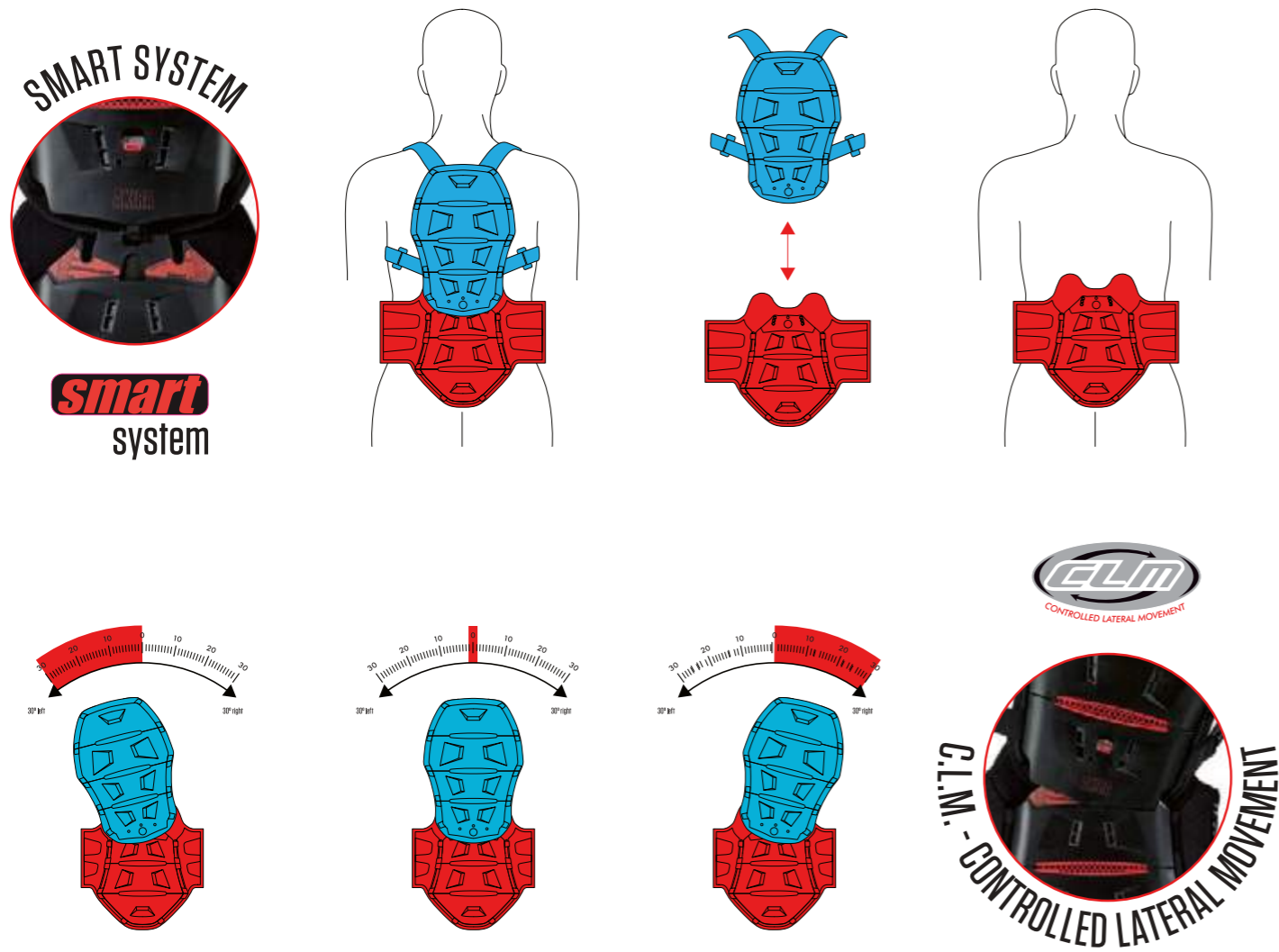


99 BLACK

LEONARDO
PERFORMING BOOTS

PROTECTIONS TECHNOLOGY

AKIRA C.L.M. SMART

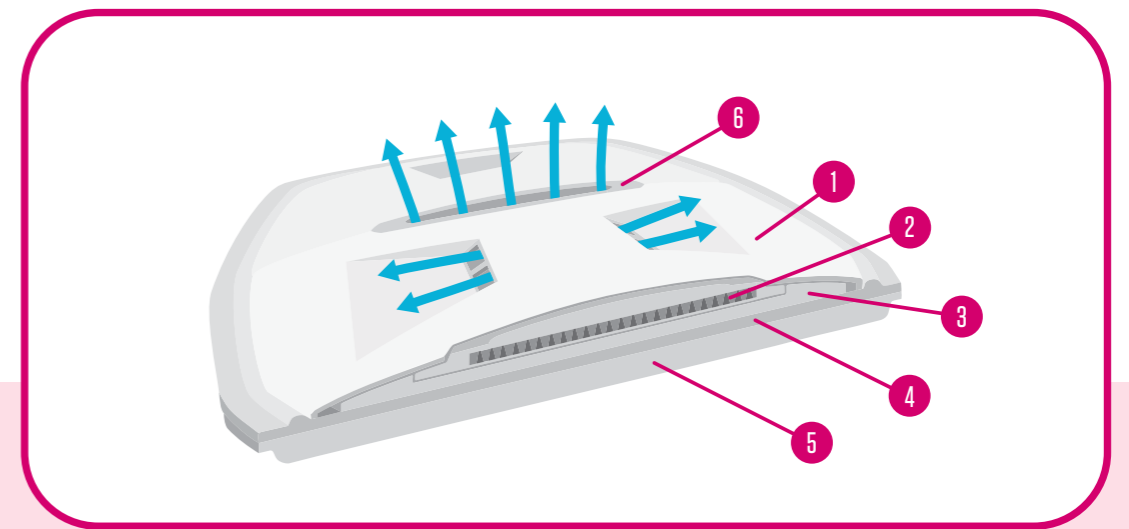


ENG • AKIRA C.L.M. SMART is the first protector on the market that can be used in two different ways and for two different purposes. This new and unique patented protector system, features an exclusive quick fastening/unfastening system called SMART that joins or divides the two parts that make up the protector. AKIRA C.L.M. SMART can, in fact, be used as a back protector (FB: Full Back Protector) or only the bottom half for your lower back lumbar area (LB: Lower Back Protector). Both of the protector devices are CE approved pr EN 1621-2:2014 (Level 1 for Akira 6 and 7 C.L.M. Smart). Once divided the protector easily fits into your motorcycle case!

ITA • AKIRA C.L.M. SMART è il primo protettore al mondo che può essere utilizzato in due modalità differenti. Questo nuovo concetto di protezione, infatti, dispone di un sistema esclusivo brevettato di aggancio/sgancio rapido denominato SMART che unisce o divide le due parti che compongono il paraschiena. AKIRA C.L.M. SMART può infatti essere utilizzato sia come paraschiena (FB: Full Back Protector) sia solo nella sua parte inferiore come protezione lombare (LB: Lower Back protector). Entrambi gli utilizzi sono omologati CE pr EN 1621-2:2014 (Livello 1 per Akira 6 and 7 C.L.M. Smart). Inoltre, il protettore, una volta sganciato, si può riporre facilmente nel bauletto della propria moto.

FRA • AKIRA C.L.M. SMART est la première protection sur le marché qui peut être utilisée de deux manières différentes et à deux fins différentes. Ce nouveau et unique système de protection breveté, dispose d'un système appelé SMART qui relie ou sépare les deux parties qui composent la protection. En un clic simple et rapide, elle devient soit dorsale soit ceinture lombaire. AKIRA C.L.M. SMART peut en effet être utilisée comme une protection dorsale (FB: Back Protector Full) ou en ceinture lombaire grâce à la moitié inférieure de la dorsale (LB: Lower Back protector). Les deux dispositifs protecteurs sont homologués CE EN 1621-2:2014 (Niveau 1 pour les Akira 6 et 7 C.L.M. Smart). Une fois divisée, la protection se glisse facilement dans votre coffre de moto!

AKIRA CONSTRUCTIONS



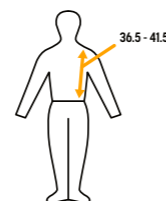
ENG
 1. Natural fiber reinforced polypropylene (PPHM) plastic shell
 2. Foam PE with embossed aluminum for thermal insulation
 3. Shock absorbing SAS-TEC foam
 4. Thermoformed PE foam with lycra lining
 5. Polyester, perforated PE foam and breathable lining
 6. Air ventilation pockets with elastomer profile

ITA
 1. Scocca in polipropilene caricato con fibre naturali
 2. PE schiumato con goffratura in alluminio per isolamento termico
 3. Materiale anti-shock SAS-TEC
 4. Imbottitura termoformata in PE con rivestimento in lycra
 5. Imbottitura in PE forato rivestito in poliestere e fodera traspirante
 6. Presse d'aria in elastomero

FRA
 1. Coque en polypropylène renforcé de fibres naturelles (PPHM)
 2. Mousse en polyéthylène (PE) avec isolation thermique en aluminium
 3. Mousse antichoc SAS-TEC
 4. Mousse polyéthylène thermoformé (PE) recouverte d'une doublure en lycra
 5. Polyester, mousse en polyéthylène (PE) perforé et doublure respirante
 6. Ventilations profilées en élastomère

AKIRA 6 C.L.M. SMART

ROAD CODE FORT810



- 9910 BLACK/RED
- SIZE S/M - L/XL - XXL



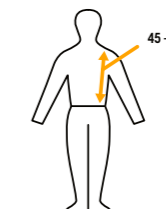
LEVEL 1

ENG

- Exclusive and patented easy dividing SMART system; easily fits into motorcycle cases and offers double use (full back protector and lower back protector)
- Double CE approved EN 1621-2:2014 (Level 1 for Akira 6 and 7 C.L.M. Smart) with SAS-TEC foam:
 - 1) FB (Full back protector) used for full back protection
 - 2) LB (Lower back protector) used for lower back protection
- AKIRA construction technology
- C.L.M. (Controlled Lateral Movement)
- Vented velcro closure with double tension elastic band
- Personalized adjustable elastic straps
- Personalized rear reflex insert
- Lightweight

AKIRA 8 C.L.M. SMART

ROAD CODE FORT880



- 9910 BLACK/RED
- SIZE S/M - L/XL - XXL



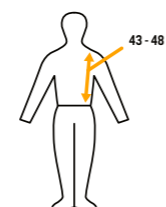
LEVEL 1

FRA

- Système unique et breveté de clipsage et déclipsage rapide: le SMART Système. Permet de transformer d'un simple geste la dorsale en ceinture lombaire. Facilite aussi le rangement de la dorsale dans un coffre de moto ou un top case.
- Double homologation CE norme EN 1621-2:2014 (Niveau 1 pour les Akira 6 et 7 C.L.M. Smart) avec rembourrage SAS-TEC:
 - 1) Homologation FB (Full Back protector) pour l'utilisation de la protection dorsale complète
 - 2) Homologation LB (Lower Back protector) pour l'utilisation de la protection lombaire seule.
- La technologie de construction AKIRA
- C.L.M. (Mouvement latéral contrôlé)
- Fermeture par velcro ventilé avec double bandes élastiques réglables
- Bretelles élastiques et ajustables personnalisées
- Insert réfléchissant personnalisé à l'arrière
- Construit avec des matériaux ultra légers

AKIRA 7 C.L.M. SMART

ROAD CODE FORT820



- 9910 BLACK/RED
- SIZE S/M - L/XL - XXL



LEVEL 1

ITA

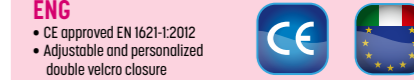
- Sistema esclusivo brevettato di aggancio/sgancio rapido SMART per facile inserimento nel bauletto e doppio utilizzo (back protector e fascia lombare)
- Doppia Certificazione CE EN 1621-2:2014 (Livello 1 per Akira 6 e 7 C.L.M. Smart) con imbottiture SAS-TEC:
 - 1) FB (Full Back protector) utilizzato come paraschiena;
 - 2) LB (Lower Back protector) utilizzato solo come protezione lombare.
- Sistema di costruzione Akira
- C.L.M. (Sistema di Flessione Controllata)
- Chiusura velcro ventilata con bande elastiche regolabili
- Bretelle elastiche personalizzate e regolabili
- Inserto reflex posteriore personalizzato
- Costruzione con materiali ultra leggeri

TRI-FLEX KNEE GUARD

OFF-ROAD CODE FORC460



- 991410 BLACK/SILVER/RED
- SIZE ONE SIZE



ENG

- CE approved EN 1621-1:2012
- Adjustable and personalized double velcro closure
- Quick release snap closure (bottom only)
- Ergonomic and contoured design
- High impact polypropylene shells
- Ergonomic double flex system
- Air ventilation pockets
- Internal thermoformed polyethylene vented fabric
- Lightweight

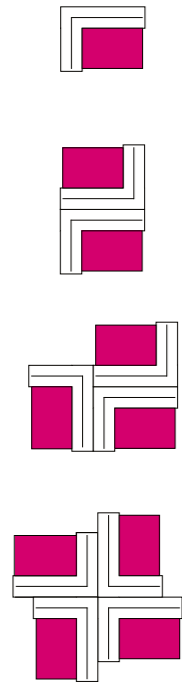
ITA

- Certificazione CE EN 1621-1:2012
- Doppia chiusura velcro regolabile con bande elastiche personalizzate
- Chiusura inferiore ad aggancio/sgancio rapido
- Design ergonomico ed anatomico
- Plastiche protettive in polipropilene ad alta resistenza all'impatto
- Sistema ergonomico con doppio snodo
- Prese d'aria
- Imbottitura in polietilene termoformata e ventilata
- Costruzione con materiali ultra leggeri

FRA

- Homologué CE norme EN 1621-1:2012
- Double fermeture velcro réglable et personnalisée
- Système de fermeture inférieure ultra rapide
- Conception ergonomique et anatomique
- Coque de protection en polypropylène garantissant une haute résistance aux chocs
- Système de flexion ergonomique à double articulation
- Ventilations
- Rembourrage en polyéthylène thermoformé et aéré
- Construit avec des matériaux ultra légers

POP MATERIAL



4 BOOT DISPLAY
Code FORX500 • 991098 BLACK/RED/WHITE



FORMA WALL DISPLAY (120X240cm)
Code FORX990 • 90 ANTHRACITE



FORMA COUNTER DISPLAY (2 PCS.)
Code FORX200 • 9810 WHITE/RED



SLATWALL SHELVES (5 PCS.)
Code FORX600 • 14 SILVER



PVC BANNER 150X50 W/EYELETS
Code FORX960 • 99 BLACK

POP MATERIAL



FORMA CATALOGUE
Code FORX010



FORMA POUF CUBE
Code FORX900 • 991098 BLACK/RED/WHITE



FORMA MAT
Code FORX170 • 99 BLACK



FORMA SOFA
Code FORX180 • 9910 BLACK/RED



FORMA CHAIR
Code FORX190 • 9910 BLACK/RED



LARGE OVAL MAT (190X110)
Code FORX700 • 10 RED



FORMA MINI FLAG (H 65cm)
Code FORX950 • 9810 WHITE/RED



ACCESSORIES



FORMA ROAD COMPRESSION SOCKS
CodeFORX420 • 9915BLACK/GREY
Size 32/34 • 35/38 • 39/42 • 43/46 • 47/50



FORMA OFF-ROAD COMPRESSION SOCKS
CodeFORX430 • 9910BLACK/RED
Size 32/34 • 35/38 • 39/42 • 43/46 • 47/50



FORMA OFF-ROAD COMPRESSION LONG SOCKS
CodeFORX440 • 9910BLACK/RED
Size 32/34 • 35/38 • 39/42 • 43/46 • 47/50

PROMO



FORMA T-SHIRT
CodeFORX810 • 99BLACK • S/M/L/XL/XXL/XXXL



FORMA T-SHIRT
CodeFORX810 • 98 WHITE • S/M/L/XL/XXL/XXXL



FORMA T-SHIRT
CodeFORX810 • 15GREY • S/M/L/XL/XXL/XXXL



FORMA HOODED FLEECE
CodeFORX320 • 99BLACK • S/M/L/XL/XXL/XXXL



FORMA TRAINER
CodeFORX290 • 99BLACK • Size 36-47

PROMO



FORMA UMBRELLA
CodeFORX970 • 99BLACK



FORMA BACKPACK
CodeFORX110 • 99BLACK



FORMA SNAPBACK CAP
CodeFORX450 • 9910BLACK/RED • ONE SIZE



PASS HOLDER
CodeFORX070 • 99BLACK



USB STICK (8GB)
CodeFORX910 • 99BLACK



FORMA TROLLEY BAG
CodeFORX100 • 99BLACK



TNT BANNER 300X80 W/EYELETS
CodeFORX060 • 99BLACK



FORMA KEY CHAIN
CodeFORX090 • 99BLACK



FORMA MOTORCYCLE STICKERS (5 PCS) 15,6X4,4
CodeFORX260 • 99BLACK
CodeFORX260 • 98WHITE
CodeFORX260 • 10 RED



FORMA TRACK TAPE (400 MT)
CodeFORX980 • 98WHITE



TNT BANNER ROLL 300X80 (10 LOGOS)
CodeFORX080 • 99BLACK

SPARE PARTS ROAD CATEGORY



VENTED SLIDER/COVER/SCREWS
Code SPPV120 • 14 SILVER



BASE SLIDER/STEEL CLIP/SCREWS
Code SPPV140 • 99 BLACK



PLASTIC SLIDER
Code SPPV160 • 99 BLACK



SLIDER PHANTOM
Code SPPV170 • TITANIO



KIT ICE PRO
Code SPPV180 • 99 BLACK



LEATHER CLEANER AND MAINTENANCE KIT
SPPT010 • 99 BLACK

SPARE PARTS OFF-ROAD CATEGORY



GH STRAP OFF-ROAD BOOTS
Code SPPC380 • 99 BLACK
Size S (10,5 cm) / M (14 cm) / L (18 cm)



GH STRAP OFF-ROAD BOOTS
Code SPPC380 • 98 WHITE
Size S (10,5 cm) / M (14 cm) / L (18 cm)



GH STRAP OFF-ROAD BOOTS
Code SPPC380 • 78 YELLOW FLUO
Size S (10,5 cm) / M (14 cm) / L (18 cm)



GH STRAP OFF-ROAD BOOTS
Code SPPC380 • 16 ORANGE
Size S (10,5 cm) / M (14 cm) / L (18 cm)

SPARE PARTS OFF-ROAD CATEGORY



FORMA MX PRO SOLE
Code SPPC440 • 99 BLACK • Size 41-49
Code SPPC440 • 9899 WHITE/BLACK • Size 41-49



TRIAL SOLE
Code SPPC170 • 9910BLACK/RED • Size 32-48



EVO SECURITY LOCK BUCKLE (PIECE)
Code SPPC360 • 9914 BLACK/SILVER
Code SPPC360 • 1499 SILVER/BLACK



ENDURO/ADV. SOLE
Code SPPC450 • 99BLACK • Size 39-49



FORMA TOE CAP (PIECE) - STAINLESS STEEL
Code SPPC460 • 14 SILVER



GH PLASTIC BUCKLE (PIECE)
Code SPPC020 • 9998BLACK/WHITE
Code SPPC020 • 9899WHITE/BLACK



MX SOLE
Code SPPC320 • 99 BLACK • Size 32-48
Code SPPC320 • 98 WHITE • Size 32-48



KIT TERRAIN EVOLUTION TX
Code SPPC490 • 99 BLACK



ALU BUCKLE (PIECE)
Code SPPC050 • 14 SILVER



FORMA MX SOLE
Code SPPC410 • 99BLACK • Size 39-49
Code SPPC410 • 98WHITE • Size 39-49



DRY SOCK
Code FORC15W • 97CLEAR • Size 39-48

WATERPROOF
BREATHABLE



KIT ADVENTURE
Code SPPC500 • 99 BLACK

SPARE PARTS ROAD	 SPPV120	 SPPV140	 SPPV160	 SPPV170	 SPPV180
ICE PRO FLOW FORV210	●	●			●
ICE PRO FORV220	●	●			●
FRECCIA FORV180			●		
FRECCIA Dry FORV19W			●		
PHANTOM FLOW FORV320				●	
PHANTOM FORV310				●	

SPARE PARTS OFF-ROAD	 SPPC440	 SPPC450	 SPPC320	 SPPC410	 SPPC170	 SPPC460	 SPPC370	 SPPC360	 SPPC020	 SPPC050	 SPPC490	 SPPC500
PREDATOR 2.0 FORC520	●					●		●				
PREDATOR 2.0 ENDURO FORC570		●					●	●				
PILOT FORC590								●				
PILOT FX FORC610				●				●				
PILOT ENDURO FORC620		●						●				
TERRAIN EVOLUTION TX FORC600			●						●		●	
GRAVITY FORC550			●						●			
BOULDER FORC380					●				●			
BOULDER COMP FORC640					●				●			
ROCK FORC630					●				●			
TERRA EVO DRY FORC51W		●								●		
TERRA EVO LOW DRY FORC53W		●								●		
ADVENTURE DRY FORC29W									●			●
ADVENTURE LOW DRY FORC50W									●			●

2024 PRODUCTS



p.16 **RACING PHANTOM FLOW**
FORV320•9998 | VENTEND MICROFIBER
COMFORT FIT | 39 <-> 48 | CE



p.17 **RACING PHANTOM FLOW**
FORV320•99 | VENTEND MICROFIBER
COMFORT FIT | 39 <-> 48 | CE



p.18 **RACING PHANTOM**
FORV310•99 | MICROFIBER
COMFORT FIT | 39 <-> 48 | CE



p.19 **RACING PHANTOM**
FORV310•991510 | MICROFIBER
COMFORT FIT | 39 <-> 48 | CE



p.19 **RACING PHANTOM**
FORV310•991578 | MICROFIBER
COMFORT FIT | 39 <-> 48 | CE



p.21 **RACING ICE PRO Flow**
FORV210•99 | VENTED MICROFIBER
STANDARD FIT | 38 <-> 47 | CE



p.22 **RACING ICE PRO**
FORV220•10 | MICROFIBER
STANDARD FIT | 38 <-> 47 | CE



p.23 **RACING ICE PRO**
FORV220•99 | MICROFIBER
STANDARD FIT | 38 <-> 47 | CE



p.23 **RACING ICE PRO**
FORV220•991578 | MICROFIBER
STANDARD FIT | 38 <-> 47 | CE



p.24 **RACING FRECCIA**
FORV180•9998 | MICROFIBER
STANDARD FIT | 37 <-> 48 | CE



p.25 **RACING FRECCIA**
FORV180•99 | MICROFIBER
STANDARD FIT | 37 <-> 48 | CE



p.25 **RACING FRECCIA**
FORV180•999810 | MICROFIBER
STANDARD FIT | 37 <-> 48 | CE



p.25 **RACING FRECCIA**
FORV180•9978 | MICROFIBER
STANDARD FIT | 37 <-> 48 | CE



p.26 **RACING FRECCIA Dry**
FORV19W•99 | MICROFIBER
STANDARD FIT | 37 <-> 48 | CE, WP



p.30 **TOURING ADV TOURER Dry**
FORT92W•24 | FULL-GRAIN OILED & SUEDE LEATHER
EXTRA COMFORT FIT | 38 <-> 49 | CE, WP



p.30 **TOURING ADV TOURER Dry**
FORT92W•99 | FULL-GRAIN OILED & SUEDE LEATHER
EXTRA COMFORT FIT | 38 <-> 49 | CE, WP

2024 PRODUCTS



p.31 **TOURING-LEI ADV TOURER LADY Dry**
FORT96W•99 | FULL-GRAIN OILED & SUEDE LEATHER
STANDARD FIT | 36 <-> 42 | CE, WP



HDry
p.32 **HDry® TOURING JASPER HDry®**
FORT103W•99 | FULL-GRAIN LEATHER
COMFORT FIT | 38 <-> 48 | CE, WP



p.33 **TOURING FRONTIER Dry**
FORT100W•99 | FULL-GRAIN OILED LEATHER
COMFORT FIT | 38 <-> 47 | CE, WP



p.33 **TOURING VOYAGE Dry**
FORT52W•99 | FULL-GRAIN OILED LEATHER
STANDARD FIT | 38 <-> 50 | CE, WP



p.34 **TOURING ARBO Dry**
FORT107W•99 | SYNTHETIC MATERIAL AND CORDURA®
COMFORT FIT | 36 <-> 50 | CE, WP



p.34 **TOURING LATINO Dry**
FORT65W•99 | FULL-GRAIN OILED LEATHER
COMFORT FIT | 36 <-> 48 | CE, WP



NEW
p.35 **TOURING GEM Dry**
FORT900W•99 | FULL-GRAIN OILED LEATHER
EASY LADY FIT | 36 <-> 42 | CE, WP



p.35 **TOURING-LEI JOY Dry**
FORU36W•99 | FULL-GRAIN LEATHER
NEW EASY LADY FIT | 36 <-> 42 | CE, WP

NEW

p.38 **URBAN STINGER EVO Dry**
FORU400W•99 | MICROFIBER
STANDARD FIT | 36 <-> 47 | CE, WP

NEW

p.38 **URBAN STINGER EVO Flow**
FORU371•999815 | MICROFIBER
STANDARD FIT | 36 <-> 47 | CE

NEW

p.39 **URBAN GENESIS**
FORU210•995815 | MICROFIBER, TEXTILE MATERIAL AND LEATHER
STANDARD FIT | 36 <-> 48 | CE



p.39 **URBAN GENESIS**
FORU210•99 | MICROFIBER, TEXTILE MATERIAL AND LEATHER
STANDARD FIT | 36 <-> 48 | CE



p.39 **URBAN GENESIS**
FORU210•9910 | MICROFIBER, TEXTILE MATERIAL AND LEATHER
STANDARD FIT | 36 <-> 48 | CE



p.39 **URBAN-LEI GENESIS LADY**
FORU220•9958 | MICROFIBER, TEXTILE MATERIAL AND LEATHER
STANDARD FIT | 36 <-> 42 | CE



p.41 **URBAN VIPER Dry**
FORU20W•99 | MICROFIBER, TEXTILE MATERIAL AND LEATHER
STANDARD FIT | 36 <-> 48 | CE, WP



p.41 **URBAN LEGACY Dry**
FORU19W•99 | FULL-GRAIN LEATHER
LIFESTYLE FIT | 36 <-> 48 | CE, WP

2024 PRODUCTS



p.41 **URBAN LEGACY Dry**
FORU19W•24 | FULL-GRAIN VINTAGE LEATHER
LIFESTYLE FIT | 36 < > 48 | CE, WP



p.47 **URBAN HYPER Dry**
FORU09W•9999 | FULL-GRAIN LEATHER
CASUAL FIT | 36 < > 47 | CE, WP

NEW



p.44 **URBAN KUMO**
FORU400•99 | TEXTILE AND SYNTHETIC MATERIAL
EASY CASUAL FIT | 36 < > 48 | CE

NEW



p.48 **URBAN GROUND Dry "Air"**
FORU34W•9915010 | TEXTILE MATERIAL AND LEATHER
EASY CASUAL FIT | 36 < > 47 | CE, WP

NEW



p.44 **URBAN KUMO**
FORU400•609915 | TEXTILE AND SYNTHETIC MATERIAL
EASY CASUAL FIT | 36 < > 48 | CE



p.48 **URBAN GROUND Dry**
FORU34W•9999 | FULL-GRAIN LEATHER
EASY CASUAL FIT | 36 < > 47 | CE, WP

NEW



p.45 **URBAN MILANO Dry**
FORU29W•9999 | TEXTILE AND SYNTHETIC MATERIAL
EASY CASUAL FIT | 36 < > 47 | CE, WP



p.48 **URBAN GROUND Dry**
FORU34W•9915 | FULL-GRAIN LEATHER
EASY CASUAL FIT | 36 < > 47 | CE, WP

NEW



p.45 **URBAN MILANO Flow**
FORU291•9998S | TEXTILE AND SYNTHETIC MATERIAL
EASY CASUAL FIT | 36 < > 47 | CE



p.48 **URBAN GROUND Dry**
FORU34W•9980 | TEXTILE MATERIAL AND LEATHER
EASY CASUAL FIT | 36 < > 47 | CE, WP



p.46 **URBAN CITY Dry**
FORU39W•99 | FULL-GRAIN LEATHER
EASY CASUAL FIT | 35 < > 48 | CE, WP



p.49 **URBAN GROUND Flow**
FORU350•15 | FULL-GRAIN LEATHER
EASY CASUAL FIT | 36 < > 47 | CE



p.46 **URBAN CITY Dry**
FORU39W•24 | FULL-GRAIN LEATHER
EASY CASUAL FIT | 35 < > 48 | CE, WP

NEW



p.52 **URBAN SWIFT Dry**
FORU17W•8124 | FULL-GRAIN LEATHER
EASY CASUAL FIT | 36 < > 47 | CE, WP



p.47 **URBAN HYPER Dry**
FORU09W•90 | FULL-GRAIN LEATHER
CASUAL FIT | 36 < > 47 | CE, WP



p.52 **URBAN SWIFT Dry**
FORU17W•9998 | FULL-GRAIN LEATHER
EASY CASUAL FIT | 36 < > 47 | CE, WP

2024 PRODUCTS



p.52 **URBAN SWIFT Dry**
FORU17W•9999 | FULL-GRAIN LEATHER
EASY CASUAL FIT | 36 < > 47 | CE, WP



p.67 **MX PREDATOR 2.0**
FORC520•991698 | MICROFIBER
STANDARD OFF-ROAD FIT | 41 < > 49 | CE



p.52 **URBAN SWIFT Dry**
FORU17W•24 | FULL-GRAIN LEATHER
EASY CASUAL FIT | 36 < > 47 | CE, WP



p.67 **MX PREDATOR 2.0**
FORC520•981110 | MICROFIBER
STANDARD OFF-ROAD FIT | 41 < > 49 | CE



p.53 **URBAN SWIFT Flow**
FORU160•9998 | VENTED FULL-GRAIN LEATHER
EASY CASUAL FIT | 36 < > 47 | CE



p.70 **MX PREDATOR 2.0 ENDURO**
FORC570•9990 | MICROFIBER
STANDARD OFF-ROAD FIT | 41 < > 49 | CE



p.53 **URBAN-LEI SWIFT LADY Dry**
FORU18W•9998 | FULL-GRAIN LEATHER
EASY CASUAL FIT | 36 < > 42 | CE, WP



p.72 **MX PILOT**
FORC590•789811 | SYNTHETIC MATERIAL
STANDARD OFF-ROAD FIT | 39 < > 48 | CE



p.56 **LADY CRYSTAL Dry**
FORU26W•99 | FULL-GRAIN LEATHER
LADY FIT | 35 < > 42 | CE, WP



p.73 **MX PILOT**
FORC590•9998 | SYNTHETIC MATERIAL
STANDARD OFF-ROAD FIT | 39 < > 48 | CE



p.66 **MX PREDATOR 2.0**
FORC520•999810 | MICROFIBER
STANDARD OFF-ROAD FIT | 41 < > 49 | CE



p.73 **MX PILOT**
FORC590•991618 | SYNTHETIC MATERIAL
STANDARD OFF-ROAD FIT | 39 < > 48 | CE



p.67 **MX PREDATOR 2.0**
FORC520•99 | MICROFIBER
STANDARD OFF-ROAD FIT | 41 < > 49 | CE



p.73 **MX PILOT**
FORC590•991098 | SYNTHETIC MATERIAL
STANDARD OFF-ROAD FIT | 39 < > 48 | CE



p.67 **MX PREDATOR 2.0**
FORC520•98 | MICROFIBER
STANDARD OFF-ROAD FIT | 41 < > 49 | CE



p.73 **MX PILOT**
FORC590•159878 | SYNTHETIC MATERIAL
STANDARD OFF-ROAD FIT | 39 < > 48 | CE

2024 PRODUCTS



p.73 MX PILOT
 FORC590•9990 | SYNTHETIC MATERIAL
 STANDARD OFF-ROAD FIT | 39 <> 48 | CE



p.74 MX PILOT FX
 FORC610•99 | SYNTHETIC MATERIAL
 STANDARD OFF-ROAD FIT | 39 <> 48 | CE



p.76 MX PILOT ENDURO
 FORC620•9990 | SYNTHETIC MATERIAL
 STANDARD OFF-ROAD FIT | 39 <> 48 | CE



p.78 MX TERRAIN EVOLUTION TX
 FORC600•99 | SYNTHETIC MATERIAL
 STANDARD OFF-ROAD FIT | 39 <> 49 | CE



p.79 MX TERRAIN EVOLUTION TX
 FORC600•991698 | SYNTHETIC MATERIAL
 STANDARD OFF-ROAD FIT | 39 <> 47 | CE



p.79 MX TERRAIN EVOLUTION TX
 FORC600•10119899 | SYNTHETIC MATERIAL
 STANDARD OFF-ROAD FIT | 39 <> 47 | CE



p.79 MX TERRAIN EVOLUTION TX
 FORC600•789811 | SYNTHETIC MATERIAL
 STANDARD OFF-ROAD FIT | 39 <> 47 | CE



p.79 MX TERRAIN EVOLUTION TX
 FORC600•1098 | SYNTHETIC MATERIAL
 STANDARD OFF-ROAD FIT | 39 <> 47 | CE



p.80 MX GRAVITY
 FORC550•159878 | LEATHER AND SYNTHETIC MATERIAL
 STANDARD OFF-ROAD KID FIT | 32 <> 41 | CE



p.80 MX GRAVITY
 FORC550•9916 | LEATHER AND SYNTHETIC MATERIAL
 STANDARD OFF-ROAD KID FIT | 32 <> 41 | CE



p.80 MX GRAVITY
 FORC550•9998 | LEATHER AND SYNTHETIC MATERIAL
 STANDARD OFF-ROAD KID FIT | 32 <> 41 | CE



p.84 TRIAL BOULDER
 FORC380•981011 | FULL-GRAIN OILED LEATHER
 STANDARD OFF-ROAD FIT | 39 <> 48 | CE



p.85 TRIAL BOULDER
 FORC380•24 | FULL-GRAIN OILED LEATHER
 STANDARD OFF-ROAD FIT | 39 <> 48 | CE



p.85 TRIAL BOULDER
 FORC380•99 | FULL-GRAIN OILED LEATHER
 STANDARD OFF-ROAD FIT | 39 <> 48 | CE



p.88 TRIAL BOULDER COMP
 FORC640•80109815 | MICROFIBER
 STANDARD OFF-ROAD FIT | 39 <> 48 | CE



p.89 TRIAL ROCK
 FORC630•991078 | LEATHER
 STANDARD OFF-ROAD KID FIT | 32 <> 39 | CE

2024 PRODUCTS



p.92 ADV/RIDING TERRA EVO Dry
 FORC51W•24 | FULL-GRAIN OILED LEATHER
 EXTRA COMFORT FIT | 38 <> 49 | CE, WP



p.92 ADV/RIDING TERRA EVO Dry
 FORC51W•99 | FULL-GRAIN OILED LEATHER
 EXTRA COMFORT FIT | 38 <> 49 | CE, WP



p.93 ADV/RIDING TERRA EVO LOW Dry
 FORC53W•99 | FULL-GRAIN OILED LEATHER
 EXTRA COMFORT FIT | 38 <> 49 | CE, WP



p.93 ADV/RIDING TERRA EVO LOW Dry
 FORC53W•24 | FULL-GRAIN OILED LEATHER
 EXTRA COMFORT FIT | 38 <> 49 | CE, WP



p.94 ADV/RIDING ADVENTURE Dry
 FORC29W•99 | FULL-GRAIN OILED LEATHER
 EXTRA COMFORT FIT | 38 <> 49 | CE, WP



p.94 ADV/RIDING ADVENTURE Dry
 FORC29W•24 | FULL-GRAIN OILED LEATHER
 EXTRA COMFORT FIT | 38 <> 49 | CE, WP



p.95 ADV/RIDING ADVENTURE LOW Dry
 FORC50W•24 | FULL-GRAIN OILED LEATHER
 EXTRA COMFORT FIT | 38 <> 49 | CE, WP



p.95 ADV/RIDING ADVENTURE LOW Dry
 FORC50W•99 | FULL-GRAIN OILED LEATHER
 EXTRA COMFORT FIT | 38 <> 49 | CE, WP



p.100 PROTECTIONS ROAD AKIRA 6 C.L.M. SMART
 FORT810•9910 | EN 1621-2:2014
 ROAD | S/M L/XL XXL | LEVEL 1 BOTH FULL & LOWER PROTECTOR



p.100 PROTECTIONS ROAD AKIRA 7 C.L.M. SMART
 FORT820•9910 | EN 1621-2:2014
 ROAD | S/M L/XL XXL | LEVEL 1 BOTH FULL & LOWER PROTECTOR



p.100 PROTECTIONS ROAD AKIRA 8 C.L.M. SMART
 FORT880•9910 | EN 1621-2:2014
 ROAD | S/M L/XL XXL | LEVEL 1 BOTH FULL & LOWER PROTECTOR



p.100 PROTECTIONS OFF-ROAD TRI-FLEX KNEE GUARD
 FORC460•991410 | EN 1621-1:2012
 OFF-ROAD | ONE SIZE

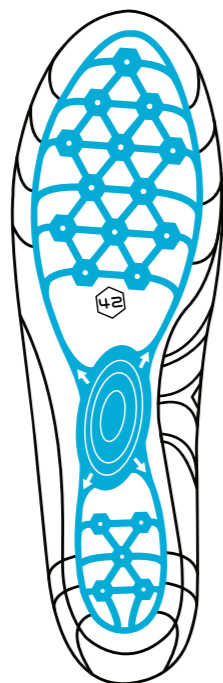
TECHNOLOGY

A.P.S. AIR PUMP SYSTEM

ENG • Air is pumped from a specific centralized position in the A.P.S. perforated footbed to the entire insole; consequently, air circulation within the boot keeps feet cool and comfortable. The Ice Pro and all HDry® models will feature the personalized microfiber covered A.P.S. insole while the top product MX Predator 2.0 features an EVA anti-shock material.

ITA • Un innovativo footbed che permette la ventilazione all'interno della calzatura grazie allo specifico rilievo nella parte centrale e ai fori di scarico dell'aria nella zona anteriore. Per lo stivale Ice Pro e per la gamma HDry® è prevista la copertura personalizzata in microfibra del footbed A.P.S., mentre per il top di gamma MX Predator 2.0 è prevista una copertura in materiale EVA anti-shock.

FRA • L'air est pompé à l'intérieur des bottes grâce à la semelle intermédiaire perforée à des endroits spécifiques centralisés, c'est le système A.P.S. Ce procédé novateur permet la ventilation des pieds pour garder confort et bien-être. La Ice Pro et tous les modèles HDry® seront équipés d'une semelle intérieure A.P.S. recouverte d'une microfibre personnalisée. Celle du modèle MX haut de gamme, la Predator 2.0, sera recouverte d'un matériau EVA anti-choc.



REINFORCED TPU PROTECTIONS



ENG • Safety is further guaranteed thanks to TPU moulded plastic protections in all critical shin, ankle, heel and toe areas.

ITA • La sicurezza in tutti i punti critici è garantita da protezioni interne in TPU. In particolare alla tibia, ai malleoli, alla punta del piede ed al tallone sono dedicate protezioni specifiche.

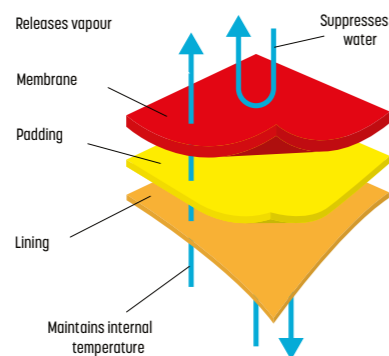
FRA • La sécurité est garantie grâce aux protections en plastique moulé injecté, pour toutes les zones critiques: la cheville, malléole, l'orteil, talon, tibia.

DRY-TEX TUBULAR LINING

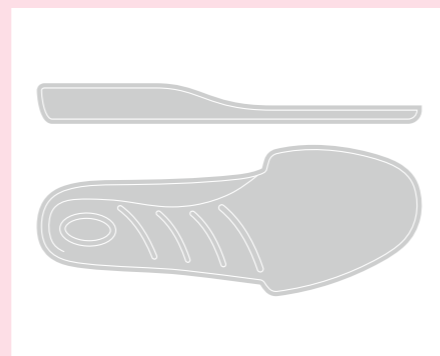
ENG • The majority of our waterproof boots, with exception to the HDry® range, feature the bootie system. The seams in the reinforced and personalized Drytex membrane are thermowelded to avoid water penetration but still assure breathability. The EVA covering on the midsole guarantees maximum shock absorption and the bootie from being damaged.

ITA • La maggior parte degli stivali impermeabili della gamma Forma, ad eccezione della gamma HDry®, usano il sistema bootie. Questa tecnologia consiste nel creare un calzino con la membrana Drytex dove tutte le cuciture sono termosaldate garantendo quindi la traspirabilità ed impedendo all'acqua di penetrare. La copertura del sottopiede in materiale EVA consente il massimo assorbimento delle vibrazioni e protegge la calzetta da eventuali danneggiamenti.

FRA • La majorité de nos bottes étanches, à l'exception de la gamme HDry®, possède le système de «bootie»: chausson en membrane Drytex placé entre la doublure et le cuir. Les coutures de la membrane Drytex renforcée et personnalisée sont thermo-soudées pour éviter la pénétration de l'eau, mais assure une parfaite respirabilité. Le revêtement EVA sur la semelle intermédiaire garantit l'absorption maximale des chocs et empêche le bootie d'être endommagé.



NEW LADY FOOTBED



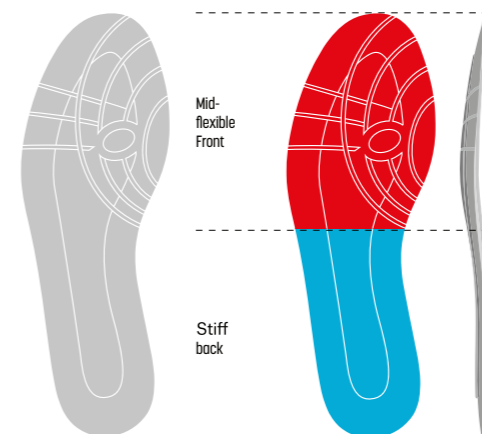
ENG • An innovative PU footbed with fabric cover for the female world, which ensures greater comfort throughout the journey.

ITA • Un innovativo footbed in PU con copertura in tessuto per il mondo femminile che garantisce maggior comfort durante tutti i momenti del viaggio.

FRA • Une semelle innovante en PU avec un revêtement en tissu spécifique qui assure un plus grand confort tout au long de la journée et une touche féminine.

THE DIFFERENT MOTORCYCLE SEGMENTS REQUIRE DIFFERENT DEGREES OF FRONT FLEXIBILITY AND REAR RIGIDITY WHEN RIDING. THIS IS WHY THE FORMA RANGE OFFERS 3 DIFFERENT MIDSOLES TO ITS CONSUMERS.

DUAL FLEX MIDSOLE

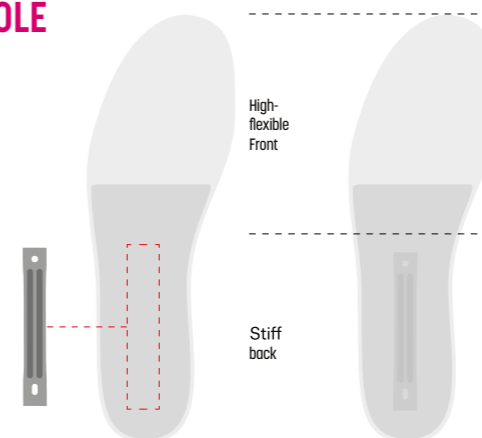


ENG • A contoured shaped nylon injected midsole to offer standard front flexibility. The stiffness in the back is ensured by a central embossed insert which is injection moulded. This midsole is used in the entire racing line and a part of the touring collection.

ITA • È un sottopiede iniettato in nylon ergonomico e sagomato con una flessibilità standard nella parte anteriore. La rigidità nella parte posteriore è assicurata da un rilievo centrale iniettato e sagomato. Usato su tutta la gamma racing e parte della gamma touring.

FRA • Une forme profilée en nylon injecté pour offrir une flexibilité antérieure standard. La rigidité postérieure est assurée par une pièce de renfort moulée par injection à l'intérieur de la semelle intermédiaire. Cette semelle est utilisée dans toute la gamme Racing et une partie de la collection Touring.

MID-DUAL FLEX MIDSOLE

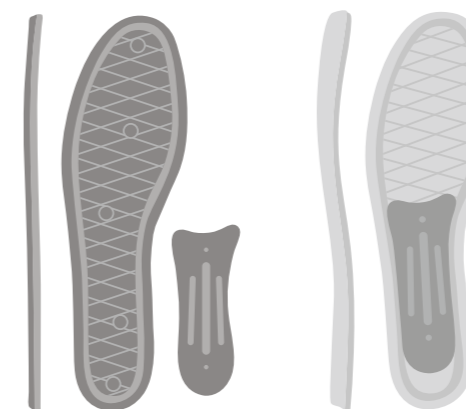


ENG • A contoured shaped polypropylene midsole to offer medium (higher) front flexibility. The stiffness in the back is secured by a steel insert. This midsole is used in the touring/adventure and urban ranges.

ITA • È un sottopiede in polipropilene ergonomico e sagomato con una flessibilità media (più elevata) nella parte anteriore. La rigidità nella parte posteriore è assicurata da un inserto in acciaio. Usato su parte della gamma touring/adventure ed urban.

FRA • Une semelle intermédiaire profilée en polypropylène pour offrir une flexibilité avant médium (plus élevée). La rigidité arrière est assurée par un insert en acier moulé dans la semelle. Cette semelle intermédiaire est utilisée dans les gammes Touring, Aventure et Urbaine.

I.N.&F.S. (INCORPORATED NYLON & FIBERGLASS SHANK)



ENG • The MX I.N.&F.S. polyurethane injected midsole with an incorporated Nylon Shank loaded with Fiberglass guarantees non-deformability and a higher breaking load. The finished product is a lighter midsole with a shaped frame for added comfort and safety. This midsole is featured in all non wp off-road boots with stitched soles.

ITA • Il sottopiede iniettato in poliuretano I.N.&F.S. incorpora il nuovo cambriore in nylon caricato con fibra di vetro che garantisce indeformabilità ed un più alto punto di rottura. Il sottopiede è più leggero ed è sagomato ergonomicamente per garantire il massimo livello di comfort e sicurezza. Usato su tutti gli stivali off-road non impermeabili con lavorazione della suola cucita.

FRA • La semelle intermédiaire injectée en polyuréthane MX I.N.&F.S. avec tige en nylon incorporée chargée de fibre de verre garantit une indéformabilité et une charge de rupture optimale. Elle offre légèreté et confort grâce à sa forme profilée. La technicité de ces matériaux assure un maximum de sécurité. Elle est utilisée dans toutes les bottes non étanche tout-terrain à semelle cousue.

12 FITS. ENDLESS POSSIBILITIES

12 FITS TO SATISFY THE VARIOUS MOTORCYCLE SEGMENTS, WE HAVE DEVELOPED 15 DIFFERENT LASTS: 12 DEDICATED TO ROAD AND ADVENTURE, 2 TO THE OFF-ROAD CATEGORY.

ROAD

STANDARD FIT



ENG • A standard Forma last is used in all of the racing boots and in the most part of the touring/urban range.

ITA • Forma standard usata su tutti gli stivali racing e nella maggior parte dei touring/urban.

FRA • On utilise une forme standard Forma pour toutes les bottes de la gamme racing et pour la plupart des bottes de la gamme touring/urban.

COMFORT FIT



ENG • This last is used in some touring boots and a part of the HDry® range and features a slightly wider fit than the standard last.

ITA • Usata sia in alcuni stivali touring sia in parte della gamma HDry®, caratterizzata da una sagoma della pianta del piede leggermente più ampia rispetto alla standard.

FRA • Cette forme, ayant un ajustement un peu plus large que la forme standard, est utilisée pour les modèles touring et une partie de la gamme HDry®.

EXTRA COMFORT FIT



ENG • This last is the widest last in the range to guarantee maximum comfort. It is used in a part of the HDry® range and all the adventure riding-quad segments.

ITA • È la forma più ampia della gamma che garantisce extra comfort. Viene usata in parte della gamma HDry® e negli stivali con filosofia adventure riding-quad.

FRA • Cette forme est celle qui garantit un confort optimum. Elle est utilisée pour une partie de la gamme HDry® et pour la gamme adventure riding-quad.

LIFESTYLE FIT



ENG • A last dedicated for Forma boots with a lug sole (Legacy).

ITA • Garantisce massimo comfort alle calzature Forma con suola a carrarmato. (Legacy)

FRA • Une forme dédiée aux chaussures Forma avec la semelle crantée (Legacy).

CASUAL FIT



ENG • Satisfies the need for total comfort in the Hyper shoe.

ITA • Soddista l'esigenza di comfort della sneaker Hyper.

FRA • Satisfait l'exigence d'un total comfort dans la basket Hyper.

EASY CASUAL FIT



ENG • Everyday use and easy to wear for the Swift sneaker series.

ITA • Dedicata all'uso quotidiano per le sneaker Swift.

FRA • Utilisation quotidienne et facile à porter pour l'ensemble de la gamme de basket Swift.

LADY FIT



ENG • New for lace-up lady fit (Crystal).

ITA • Dedicata al nuovo stivaletto da donna con lacci (Crystal).

FRA • Nouvelle forme spécifique pour la chaussure femme à lacets (Crystal).

FEMININE LADY FIT



ENG • An elegant and feminine style that suits our products with a high-heeled sole.

ITA • Stile elegante e femminile che si adatta alle calzature con tacco alto della gamma Forma.

FRA • Un style élégant et féminin adapté pour tous les modèles à talon haut.

EASY LADY FIT



ENG • An easy going and casual boot like the Gem model features the specific easy lady fit last.

ITA • Una forma che permette una calzata facile e comoda per il modello Gem.

FRA • Une forme qui permet un ajustement facile et confortable pour le modèle féminin Gem.

NEW EASY LADY FIT



ENG • An improvement of the Easy Lady Fit to ensure greater elegance and femininity to the JOY Dry.

ITA • Miglioramento della forma Easy Lady Fit per garantire maggiore eleganza e femminilità per il modello Joy.

FRA • Amélioration de l'Easy Lady Fit pour plus d'élégance et de féminité pour le modèle Joy.

OFF-ROAD

STANDARD FIT



ENG • Ergonomically designed for maximum foot sensibility and performance off-road riding. Used in all adult off-road boots without the innerboot.

ITA • Ergonomicamente sviluppata per garantire massima sensibilità e performance nella guida off-road. Usata in tutti gli stivali per adulti off-road senza scarpina interna.

FRA • Design ergonomique pour un maximum de sensibilité et de performance dans la conduite off-road. Utilisée pour toutes les bottes off-road adultes sans chausson intérieur.

STANDARD KID FIT



ENG • Ergonomically designed for maximum safety and comfort dedicated for children's feet.

ITA • Ergonomicamente sviluppata per garantire massima sicurezza e comfort ai piedi dei piloti più piccoli.

FRA • Forme au design ergonomique pour un maximum de sécurité et de confort, spécifiquement conçue pour les pieds des enfants.

REAL SAFETY FOR REAL NEEDS CE CERTIFICATION

ENG • Safety is the most important aspect when purchasing motorcycle boots so Forma has made CE approval on its products a must. All Forma boots are EN 13634:2017 tested which is the specific protective footwear requirement for motorcycle riders. CE certification is obtained only after specific and strict tests are made by Ricotest, a credited Italian testing and research center.

ITA • Nella scelta della calzatura da moto la prima valutazione viene fatta sulla sicurezza quale caratteristica più importante. È per questo motivo che Forma in collaborazione con l'ente certificatore italiano Ricotest ha deciso di certificare CE la sua intera gamma. Tutti i prodotti Forma certificati CE hanno così superato la totalità dei test obbligatori di sicurezza per le calzature da moto richiesti dalla normativa EN 13634:2017.

FRA • Dans le choix lors d'un achat d'une botte de moto, la sécurité est un des éléments le plus important. C'est pour cette raison que Forma en collaboration avec le laboratoire de certification italien Ricotest a décidé de certifier CE toute sa gamme. Tous les produits Forma certifiés CE ont réussi la totalité des tests de sécurité obligatoires pour les bottes de moto. Ces tests sont demandés pour l'obtention de la norme EN13634:2017.



ALL OF OUR PRODUCTS ARE DESIGNED AND DEVELOPED IN ITALY. ALL BOOTS AND THE MAJORITY OF SHOES ARE MANUFACTURED IN THE EUROPEAN COMMUNITY



CE



CE CERTIFIED

WP



WATERPROOF



ITALIAN DESIGN
MADE IN EUROPE



BREATHABLE



NEW PRODUCT
2024



FEMALE
MODEL



UNISEX
MODEL



SDE Motorsport S.r.l.

OPERATIVE HEADQUARTER: Via Giorgione 5, 31030 Altivole (TV) Italy

VAT: IT06729650967 - Ph. +39 0423 915335

info@formaboosts.com | FORMABOOSTS.COM

   : formaboosts